

# برنامج Enigma البديل لأجهزة ريسيفر AB IPBox HD

و لكن دعنا من الماضي نحن نعيش الآن في القرن 21 ، فلا نستقبل فقط القنوات الفضائية الرقمية بل و أيضا القنوات الفائقة التفاصيل HDTV و هناك العديد من أجهزة الريسيفر المتاحة و التي تتناسب مع أي مستخدم مع برنامجها التشغيلي الأصلي ، فهل من المنطقي أن نقوم بوضع برنامج تشغيلي بديل هذه الأيام ؟

و خصوصا عندما نتحدث عن أجهزة ريسيفر قوية و بها إمكانية التسجيل و تعمل على لغة التشغيل Linux ، إن شركة ABCom هي واحدة

لماذا يريد بعض الأشخاص اليوم تثبيت برنامج تشغيلي بديل لجهاز الريسيفر ؟ إذا نظرنا إلى الماضي ، 5 أو 10 سنوات مضت فان هذا يكون معقولا . عندما ظهر العديد من القنوات التلفزيونية الفضائية في أوروبا فان هواة استقبال القنوات الفضائية ” يريدون مشاهدة معظم القنوات ” فان هذا مقرون بالبرنامج التشغيلي للريسيفر حيث إذا ما تم وضع برنامج تشغيلي بديل يمكن مشاهدة قنوات إضافية . فكانت البرامج البديلة في الماضي تسمح بمشاهدة القنوات الرقمية المفردة و إدخال قيم تعريف الباقات و أشياء أخرى ، و لقد كانت هذه البرامج ثورة في الماضي .



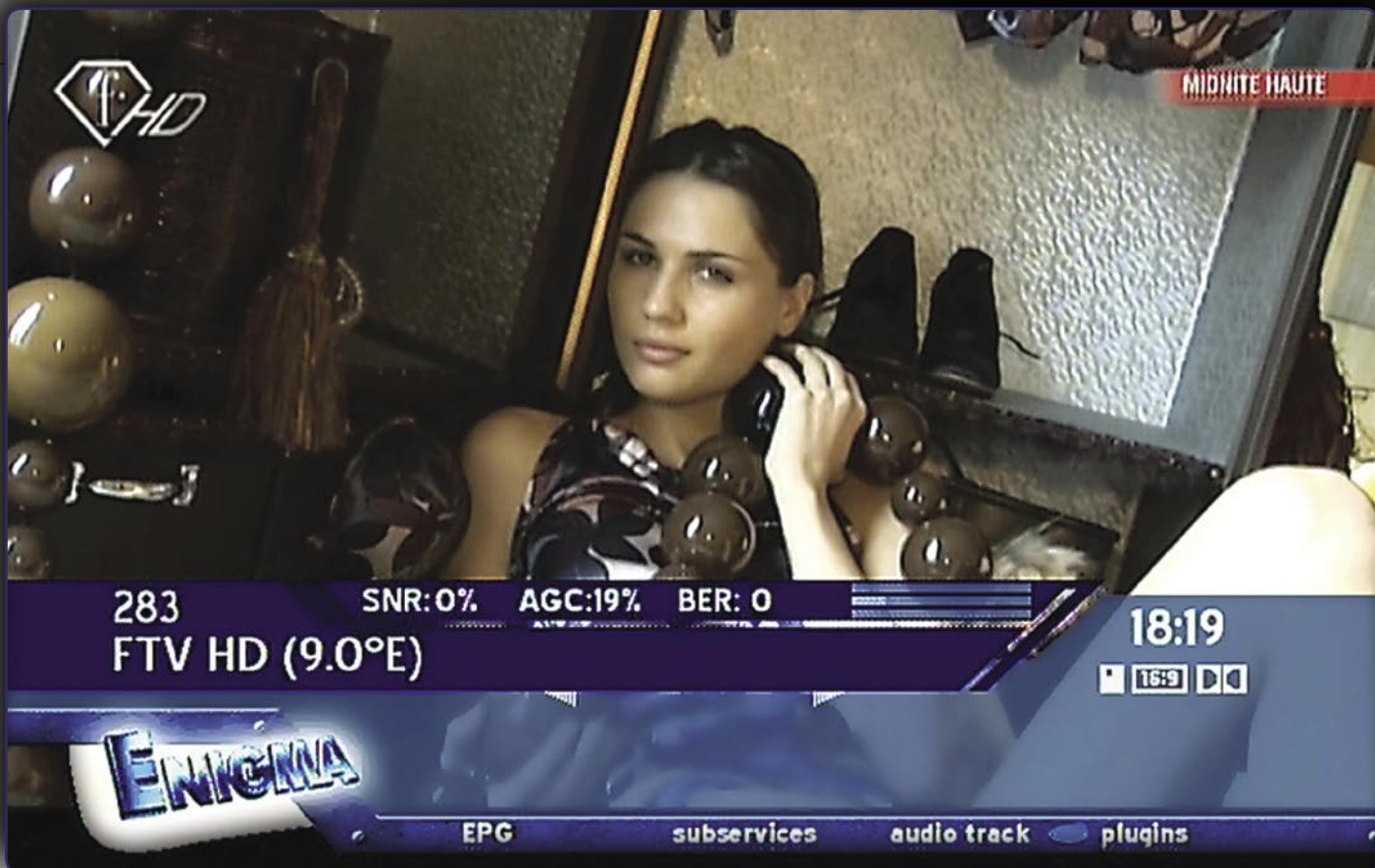
## TELE-satellite World

[www.TELE-satellite.com/...](http://www.TELE-satellite.com/)

Download this report in other languages from the Internet:

Arabic	العربية	<a href="http://www.TELE-satellite.com/TELE-satellite-0911/ara/abcom-enigma.pdf">www.TELE-satellite.com/TELE-satellite-0911/ara/abcom-enigma.pdf</a>
Indonesian	Indonesia	<a href="http://www.TELE-satellite.com/TELE-satellite-0911/bid/abcom-enigma.pdf">www.TELE-satellite.com/TELE-satellite-0911/bid/abcom-enigma.pdf</a>
Bulgarian	Български	<a href="http://www.TELE-satellite.com/TELE-satellite-0911/bul/abcom-enigma.pdf">www.TELE-satellite.com/TELE-satellite-0911/bul/abcom-enigma.pdf</a>
Czech	Česky	<a href="http://www.TELE-satellite.com/TELE-satellite-0911/ces/abcom-enigma.pdf">www.TELE-satellite.com/TELE-satellite-0911/ces/abcom-enigma.pdf</a>
German	Deutsch	<a href="http://www.TELE-satellite.com/TELE-satellite-0911/deu/abcom-enigma.pdf">www.TELE-satellite.com/TELE-satellite-0911/deu/abcom-enigma.pdf</a>
English	English	<a href="http://www.TELE-satellite.com/TELE-satellite-0911/eng/abcom-enigma.pdf">www.TELE-satellite.com/TELE-satellite-0911/eng/abcom-enigma.pdf</a>
Spanish	Español	<a href="http://www.TELE-satellite.com/TELE-satellite-0911/esp/abcom-enigma.pdf">www.TELE-satellite.com/TELE-satellite-0911/esp/abcom-enigma.pdf</a>
Farsi	فارسي	<a href="http://www.TELE-satellite.com/TELE-satellite-0911/far/abcom-enigma.pdf">www.TELE-satellite.com/TELE-satellite-0911/far/abcom-enigma.pdf</a>
French	Français	<a href="http://www.TELE-satellite.com/TELE-satellite-0911/fra/abcom-enigma.pdf">www.TELE-satellite.com/TELE-satellite-0911/fra/abcom-enigma.pdf</a>
Greek	Ελληνικά	<a href="http://www.TELE-satellite.com/TELE-satellite-0911/hel/abcom-enigma.pdf">www.TELE-satellite.com/TELE-satellite-0911/hel/abcom-enigma.pdf</a>
Croatian	Hrvatski	<a href="http://www.TELE-satellite.com/TELE-satellite-0911/hrv/abcom-enigma.pdf">www.TELE-satellite.com/TELE-satellite-0911/hrv/abcom-enigma.pdf</a>
Italian	Italiano	<a href="http://www.TELE-satellite.com/TELE-satellite-0911/ita/abcom-enigma.pdf">www.TELE-satellite.com/TELE-satellite-0911/ita/abcom-enigma.pdf</a>
Hungarian	Magyar	<a href="http://www.TELE-satellite.com/TELE-satellite-0911/mag/abcom-enigma.pdf">www.TELE-satellite.com/TELE-satellite-0911/mag/abcom-enigma.pdf</a>
Mandarin	中文	<a href="http://www.TELE-satellite.com/TELE-satellite-0911/man/abcom-enigma.pdf">www.TELE-satellite.com/TELE-satellite-0911/man/abcom-enigma.pdf</a>
Dutch	Nederlands	<a href="http://www.TELE-satellite.com/TELE-satellite-0911/ned/abcom-enigma.pdf">www.TELE-satellite.com/TELE-satellite-0911/ned/abcom-enigma.pdf</a>
Polish	Polski	<a href="http://www.TELE-satellite.com/TELE-satellite-0911/pol/abcom-enigma.pdf">www.TELE-satellite.com/TELE-satellite-0911/pol/abcom-enigma.pdf</a>
Portuguese	Português	<a href="http://www.TELE-satellite.com/TELE-satellite-0911/por/abcom-enigma.pdf">www.TELE-satellite.com/TELE-satellite-0911/por/abcom-enigma.pdf</a>
Romanian	Românesc	<a href="http://www.TELE-satellite.com/TELE-satellite-0911/rom/abcom-enigma.pdf">www.TELE-satellite.com/TELE-satellite-0911/rom/abcom-enigma.pdf</a>
Russian	Русский	<a href="http://www.TELE-satellite.com/TELE-satellite-0911/rus/abcom-enigma.pdf">www.TELE-satellite.com/TELE-satellite-0911/rus/abcom-enigma.pdf</a>
Swedish	Svenska	<a href="http://www.TELE-satellite.com/TELE-satellite-0911/sve/abcom-enigma.pdf">www.TELE-satellite.com/TELE-satellite-0911/sve/abcom-enigma.pdf</a>
Turkish	Türkçe	<a href="http://www.TELE-satellite.com/TELE-satellite-0911/tur/abcom-enigma.pdf">www.TELE-satellite.com/TELE-satellite-0911/tur/abcom-enigma.pdf</a>

Available online starting from 2 October 2009



**Factory reset**

When you do a factory reset, you will lose ALL your configuration data (including bouquets, services, satellite data ...). After completion of factory reset, your receiver will restart automatically!

Really do a factory reset?

Yes  No

**First start of enigma**

Welcome to ABCOM enigma.

Yes to restore abcom setting.  
No to user setup your box.

Yes  No 8

**TV System Wizard**

TV System: PAL

choose TV system ( left, right )

**OSD Language**

Choose your language...  
press up/down/ok

- English
- Czech
- Danish
- Deutsch

**Time Zone Setup**

Time Zone:

- (GMT+01:00) Amsterdam, Berlin, Bern, Rome, Vienna
- (GMT-01:00) Cape Verde Is.
- (GMT) Casablanca, Monrovia
- (GMT) Greenwich Mean Time : Dublin, Lisbon, Lof
- (GMT+01:00) Amsterdam, Berlin, Bern, Rome, Viei
- (GMT+01:00) Belgrade, Bratislava, Budapest, Pragu
- (GMT+01:00) Brussels, Copenhagen, Madrid, Paris
- (GMT+01:00) Sarajevo, Skopje, Warsaw, Zagreb
- (GMT+01:00) West Central Africa

**DiSEqC...**

Please choose your DiSEqC-Configuration:

- No DiSEqC
- Simple
- Complex

Complex configuration (Including DiSEqC 1.2)

**Satellite Configuration**

many satellites via DiSEqC Rotor

Sat/Position	LNB	22Khz	Voltage
Astra 19.2E	<input type="radio"/>	Hi/Lo	H/V
Intelsat 1R (45.0W Ku-band)	<input type="radio"/>	Hi/Lo	H/V
Intelsat 3R/II (43.0W Ku-band)	<input type="radio"/>	Hi/Lo	H/V
NSS 806 (40.5W Ku-band)	<input type="radio"/>	Hi/Lo	H/V
Intelsat 903 (34.5W Ku-band)	<input type="radio"/>	Hi/Lo	H/V

press ok to select another satellite

**Transponder Scan**

Satellite: Eurobird 9A (9.0E)

Frequency: 12551 MHz Inv:

Polarity: horizontal FEC: 3/4

Symbol Rate: 22000 SYS: S2

SNR: \_\_\_\_\_ MOC: BPSK

AGC: \_\_\_\_\_ ROL: 35

BER: \_\_\_\_\_

LOCK  SYNC  PIL: AUTO

use ONIT  use BAT

only Free  network

retune  start scan  enter pids

choose system (left, right)

**Transponder Scan**

scanning...

services scanned : 84

transponder scanned: 9

Progress:

01 minutes and 44 seconds left

11919 MHz / 27500 ksyms / Vertical

FTV HD

RRSat

Scan is in progress... please wait

من الشركات الرائدة في هذا المجال ، وحتى مع البرنامج التشغيلي الأصلي يمكنك الحصول على إمكانيات كثيرة بحيث لم يترك شئ تتمناه في البرنامج التشغيلي ، ولكن عندما علمنا أن شركة ABCom قد قامت بإصدار برنامج تشغيلي بديل لأجهزة الريسيفر من عائلة IPBox HD ، فقد قررنا إلقاء نظرة و معرفة ماذا قادمه لفعل ذلك ، و قررنا عمل اختبار على الريسيفر AB IPBox 910HD على الرغم من أن برنامج Enigma1 900HD و الريسيفر 91HD و الريسيفر 900HD أيضا .

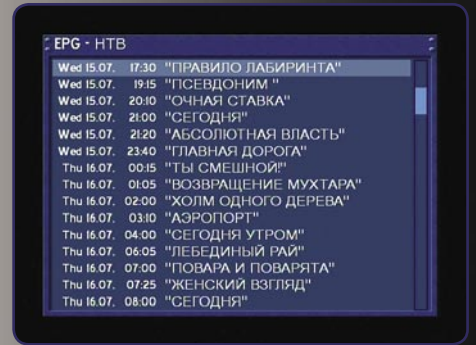
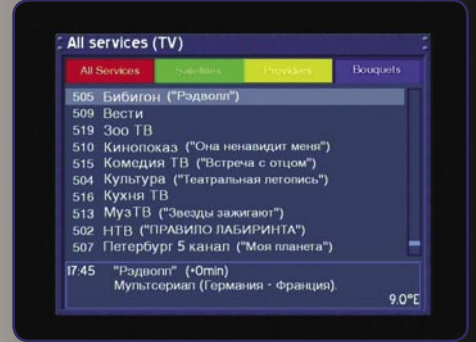
قم بالضغط على زر "Standby" و في نفس الوقت على زر "OK" لكي يقوم الريسيفر بإعادة تشغيل نفسه ثم قم بالضغط على زر "Standby" و زر "Up" في نفس الوقت لعدة ثوان و من ثم قم بنزع يدك عن زر "Standby" ثم عن زر "Up" و عند هذا سوف يظهر على شاشة الريسيفر "USB Upgrade" ، و إذا وجد جهاز الريسيفر ملف usb\_update.img على الفلاشة و لم يجد أي ملفات أخرى فسوف يبدأ عملية التحديث و في بعض الحالات تظهر رسالة "ER 10" و هذا ليس معناه وجود شئ خطأ بل حاول مرة أخرى ففي بعض الإصدارات القديمة من اللودر الخاص بتشغيل جهاز الريسيفر توجد هذه الرسالة ، إن التحديث بهذه الطريقة آمنة بما فيه الكفاية فقط تأكد من أن كابل الكهرباء لن يفصل أثناء عملية التحديث و عند الانتهاء يظهر على شاشة الريسيفر رسالة "Done" .

بعد عملية التحديث سوف ترى في البداية بداية التشغيل و تحيل اللودر ثم تحميل برنامج Enigma HD ثم شاشة سوداء ، و هذا غريب ففي البرنامج التشغيلي الأصلي يتم الترحيب

من الشركات الرائدة في هذا المجال ، وحتى مع البرنامج التشغيلي الأصلي يمكنك الحصول على إمكانيات كثيرة بحيث لم يترك شئ تتمناه في البرنامج التشغيلي ، ولكن عندما علمنا أن شركة ABCom قد قامت بإصدار برنامج تشغيلي بديل لأجهزة الريسيفر من عائلة IPBox HD ، فقد قررنا إلقاء نظرة و معرفة ماذا قادمه لفعل ذلك ، و قررنا عمل اختبار على الريسيفر AB IPBox 910HD على الرغم من أن برنامج Enigma1 900HD و الريسيفر 91HD و الريسيفر 900HD أيضا .

## عملية التركيب

إن عملية التحديث للبرنامج التشغيلي الأكثر سهوله و أمان هي عن طريق التحديث المباشر عن طريق الإنترنت و لكننا لم نجد برنامج Enigma1 في قائمة التحديث و لهذا قمنا بتحميل البرنامج على جهاز الكمبيوتر من موقع <http://download.abcom.sk> و قمنا بنقل البرنامج على فلاشة USB على أن تكون قد عمل لها فورمات على نظام FAT أو FAT32 قبل نقل البرنامج إليها ، و الخطوة التالية أن تقوم بإعادة تسمية ملف البرنامج ليكون usb\_update.img و قم بنزع الفلاشة إلى من جهاز الكمبيوتر و قم بإدخال الفلاشة إلى



30 ثانية ليجد 1052 قناة تليفزيونية و إذاعية و يمكن إضافة أقمار و نواقل جديدة لقاعدة بيانات برنامج Enigma .

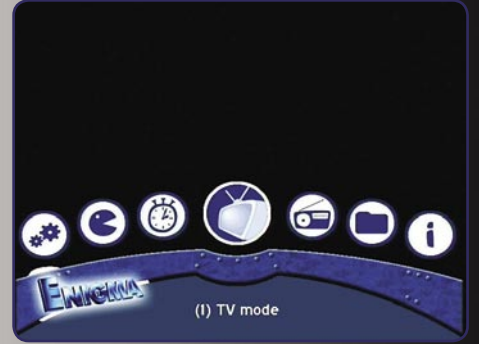
إن قائمة بيانات الأقمار المبرمجة على الريسيفر قد تكون حديثة بالنسبة للأقمار الأوروبية و لكن إذا كنت تريد استقبال قمر أسوي مثل ABS-1 عند 0750 درجة شرق فيجب تحميل بيانات الأقمار و النواقل من الريسيفر إلى جهاز الكمبيوتر و ضبط البيانات ، إن القوائم تسمح لك بإضافة أقمار صناعية جديدة و لكن للأسف فإن جميع البيانات حتى عند الضغط على " حفظ " يتم مسحها بعد الضغط على زر " خروج " و حيث أن برنامج PCEditor الأصلي للشركة لا يدعم برنامج Enigma ، فإن الاختيار الوحيد هو استخدام برنامج تحرير نصي بحيث لا يتلف لغة التشغيل Linux CR/LF .

إن معظم مستخدمي أجهزة الريسيفر IPBox HD يقومون بتوصيل أجهزة الريسيفر بالإنترنت و يعلمون رقم IP ، و إذا لم يكن معلوماً فإن الأمر سهلاً ، اذهب إلى قائمة الضبط ثم Expert Setup ثم ضبط الاتصال و قم بنقل الأرقام حيث أن الريسيفر يتعرف أوتوماتيكياً ، و إذا لم يتم هذا فيمكن إجراء عملية الضبط يدوياً من نفس القائمة .

قم بفتح FTP client المفضل لك و قم بإدخال عنوان IP الخاص بجهاز الريسيفر IPBox HD ، و عندها سوف يطلب منك إدخال اسم المستخدم و كلمة المرور ، قم بالدخول إلى دليل /var/etc/

بك عن طريق البرنامج التشغيلي و يوفر لك الريسيفر الدخول على الخيارات المختلفة ، و لدى برنامج Enigma نفس الشيء و لكن البرنامج لن يعمل حتى عمل " إعادة ضبط الصنع " فلا تقلق قم بالضغط على زر "Menu" من وحدة التحكم عن بعد ثم اختار "Setup" و من قائمة "Expert Setup" اختار "Factory Reset" و من هنا يمكنك ضبط البرنامج التشغيلي من البداية ، و في البداية يسألك الريسيفر عن نظام الإرسال التليفزيوني ( PAL60 ، PAL ، أو NTSC ) ثم يمكنك اختيار لغة عرض القوائم المتاحة بالغات الآتية ( الإنجليزية ، التشيكية ، الدانمركية ، الألمانية ، اليونانية ، الأسبانية ، الاستونية ، الفنلندية ، الفرنسية ، الكرواتية ، المجرية ، الأيسلندية ، الهولندية ، النرويجية ، البولندية ، البرتغالية ، الرومانية ، الروسية ، السلوفاكية ، السلوفونية ، الصربية ، السويدية و التركية ) ، و الخطوة التالية اختيار منطقة التوقيت و منها تختار المدن من خلال قائمة و القائمة التالية تظهر لك ثلاثة أيقونات على الشاشة و هي "No DiSEqC" و "Simple" و "Complex" ، نعم لقد حان الوقت لاختيار نظام الأطباق الذي تستخدمه و عندما يتم الاختيار لا شئ يمنعك من أهم خطوة و هي عملية البحث عن القنوات .

و مرة أخرى تظهر لك ثلاثة اختيارات و هي " البحث الألي عن النواقل " ، " بحث أوتوماتيكي متعدد الأقمار " و " البحث اليدوي " و يقوم برنامج Enigma بالبحث في زمن 19 دقيقة و



الخدمة الفضائية ، قيم الصوت ، الصورة ، PCR ، PMT ، تعريف قناة المعلومات و تعريف الناقل ، و تعريف الشبكة الأصلية ، و تعريف الخدمة ، و نظام التشفير و معدل نبضات الصوت و الصورة و هو مفيد لمعرفة إذا كانت القناة فائقة التفاصيل أو تدعى ذلك .

و عند الضغط مرتين على زر EPG يظهر لك قائمة شكل عرض دليل البرامج الإلكتروني بثلاثة اختيارات – إظهار دليل البرامج الإلكتروني للقناة المعروضة و العرض المتعدد لدليل البرامج الإلكتروني و البحث عن بيانات دليل البرامج الإلكتروني ، و الاختيار الأول يظهر لك دليل البرامج الإلكتروني للقناة المعروضة فقط من بيانات سطر بسطر بينما يظهر لك دليل البرامج الإلكتروني المتعدد بيانات القنوات المجاورة ، علما بان الطريقة التي سوف تختارها لعرض دليل البرامج الإلكتروني سوف تحفظ في ذاكرة الريسيفر ، و الطريقة الثالثة هي البحث عن برنامج معين في دليل البرامج الإلكتروني سواء في القناة التي تعرض أو جميع القنوات .

و للأسف حتى الآن لا يمكن اختيار برنامج معين و برمجة الريسيفر لعملية التسجيل مباشرة من دليل البرامج الإلكتروني و عموما فان برمجة الريسيفر من الميقاتي تتم يدويا من خلال قائمة " الميقاتي " و يمكن ضبط بدأ/توقف التسجيل و هناك رابط بدليل البرامج الإلكتروني بحيث يمكن ضبط وقت بدأ التسجيل و الانتهاء .

إن الاختبار الذي تم على الريسيفر AB IPBox 910HD و قد كان مزودا بقرص صلب داخلي ، إن نظام التشغيل الأصلي و Enigma1 البديل غير متوافقين مع بعضهما و لهذا قم بعمل نسخة للمواد المسجلة على القرص الصلب قبل تحميل البرنامج التشغيلي البديل ، حيث أن الريسيفر

إذا اخترت تشغيل وحدة التحكم عن بعد على نمط "Ipbox" اضغط على زر "OK" لفتح قوائم قنوات Enigma التقليدية، و إذا كانت لديك تجربة سابقة مع برنامج Enigma على أجهزة ريسيفر ABCOM من الإصدارات السابقة فأنت تعلم أن الأزرار الملونة في وحدة التحكم عن بعد تلعب دورا هاما هنا ، فمثلا عند الضغط على الزر باللون الأحمر تظهر لك جميع القنوات من جميع الأقمار في قائمة واحدة ، و الزر باللون الأخضر يظهر دليل بأسماء الأقمار بحيث يمكنك فتح الأقمار واحد تلو الآخر و مشاهدة قنواتها حتى تجد القناة التي سوف تقضى معها أمسيك ، و الزر باللون الأصفر يظهر دليل بأسماء مقدمي الخدمة الفضائية و الزر باللون الأزرق يفتح لك الباقات ، و على عكس البرنامج التشغيلي الأصلي يمكن ضبط القنوات عن طريق الدخول إلى قائمة الضبط من ثم قائمة ترتيب الخدمة و عمل قائمة بالقنوات المفضلة و لكن للأسف لا يمكن ضبط القنوات الموجودة في القائمة الرئيسية ، عموما يمكن التحكم في قائمة القنوات المفضلة بطريقة سهلة تماما ، فقط اختار من القائمة الفرعية " إضافة خدمات إلى الباقة " و قم باختيار القنوات التي تريدها باستخدام زر "OK" و هذا هو كل شيء !

و يمكن عرق قائمة القنوات بثلاثة طرق – يمكن إظهار أسماء القنوات على شكل ثلاثة أعمدة و في حالة إظهار الباقات يظهر العمود في الجانب الأيسر دليل بأسماء الباقات بينما تظهر بقية الشاشة مملوءة بأسماء القنوات و يمكن التنقل بين أنواع إظهار القوائم عن طريق الضغط على زر ("V") .

و سوف يسعد هواة استقبال القنوات الفضائية بالمعلومات الموسعة عن القنوات المعروضة مثل بيانات عن دقة الصورة ، اسم القناة ، مقدم

و قم بتحميل ملف satellites.xml ، و قم بعمل نسخة احتياطية من هذا الملف قد تحتاجه عند حدوث خطأ ما ، ثم قم بتغيير اسم أسماء الأقمار و المواقع و تغيير الترددات كما نشاء مع الوضع في الاعتبار انه يجب إضافة ثلاثة أصفار إلى قيم ترددات النواقل و معدل الترميز ، و عند الانتهاء من عملية التعديل قم بحفظ التغييرات و قم بتحميل الملف إلى الريسيفر و عند إجراء عملية البحث ستجد اسم القمر الذي تريده متاحا لك .

ربما يكون هذا هو اكبر مشكلة مع برنامج Enigma في الوقت الحالي و الذي يسهل التغلب عليه و لن يلاحظ المستخدم الأوروبي هذه المشكلة حيث أن الأقمار التي يريدونها موجودة و النواقل محدثة حتى تاريخه .

إن برنامج Enigma لديه تحديث عن طريق الإنترنت أيضا ، قم بالدخول إلى قائمة الضبط ثم Expert Setup ثم تحديث البرنامج التشغيلي ثم الدخول على قائمة التحديث عن طريق الإنترنت ، إن عملية التحديث سهلة مثل تحديث البرنامج التشغيلي الأصلي ، و عند تحميل التحديث يتم تخزين البرنامج على ذاكرة الريسيفر و في خلال دقائق يتم حل المشاكل القديمة و إضافة مزايا جديدة .

و بينما مازلنا في مرحلة التركيب فأنه من الجدير بالملاحظة أن برنامج Enigma يمكن أن يظهر بأشكال مختلفة و يمكنك التنقل بين أشكاله المختلفة و يمكن أن تظهر القوائم "عججلة" يمكن تحريكها بواسطة أزرار الأسهم اليمين و اليسار في وحدة التحكم عن بعد ، اغو الرجوع إلى الشكل التقليدي و يمكن أيضا استعمال الأزرار الموجودة في وحدة التحكم عن بعد لأغراض مختلفة .

## الاستخدام اليومي



تثبيت البرنامج التشغيلي الصحيح .

## الشبكة

و هناك أيضا شئ يفخر به برنامج Enigma1 ، قم بفتح متصفح الإنترنت المفضل لديك و اكتب عنوان IP الذى استخدمته للدخول على الريسيفر من خلال FTP ، و ادخل اسم المستخدم و كلمة المرور و استخدم root/ipbox مرة أخرى و من هنا يمكن الدخول إلى جميع وظائف الريسيفر و يمكن عرض وحدة التحكم عن بعد الافتراضية على الشاشة ، هل أولادك مشغولون بمشاهدة الكرتون بدلا من عمل الواجبات المدرسية ؟ يمكنك إرسال رسالة إليهم عن طريق الريسيفر و سوف تظهر على شاشة التلفزيون ! كما تظهر جميع البيانات و القنوات و دليل البرامج الإلكتروني و قناة المعلومات من خلال الشبكة و يمكن أيضا تشغيل محتويات البرامج التى تم تسجيلها كما يتم توضيح الجزء المتبقي من سعة القرص الصلب على الجانب العلوي الأيمن من الشاشة .

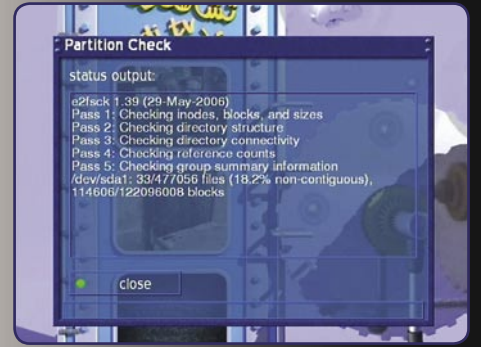
## الخاتمة

على الرغم من أن هذا البرنامج هو إصدار تجريبي فهو رائع من جميع النواحي ، إن برنامج Enigma1 هو مشروع واعد ، إن هواة الكمبيوتر و هواة استقبال القنوات الفضائية سوف يكونوا سعداء جدا بهذا البرنامج حيث يزيل الحدود بين جهاز الكمبيوتر و الريسيفر و يفتح كامل طاقة الريسيفر الذى يعمل على لغة التشغيل Linux ، و نحن لا نتكلم الآن عن مشروع للهواة بل نتحدث عن مشروع مدعوم بالكامل من الشركة المنتجة ، إن هذا البرنامج يستحق التجربة و هو سهل التثبيت و سوف تلاحقه إصدارات جديدة تجعل منه أكثر مرونة و قوة .

سوف يقوم بعمل فورمات للقرص الصلب أثناء التثبيت و يمكن أن يستغرق ذلك بعض الوقت حتى ينتهي الريسيفر من عمل فورمات للقرص الصلب .

و بالتأكيد فان الزر ذو العلامة الدائرية باللون الأحمر جاهز لعملية التسجيل الفوري عند الضغط عليه بغض النظر اذا كانت القناة التى يتم التسجيل منها رقمية عادية أو فائقة التفاصيل ، و يمكن الدخول على الملفات المسجلة بسهولة عن طريق ( قائمة - وضع الملف ) و هنا يتفوق البرنامج التشغيلي البديل عن الأصلي حيث تبدوا الملفات كما تظهر فى جهاز الكمبيوتر حيث يوجد دليل للصور و ملفات MP3 و ملفات الفيديو المسجلة ، و قد تم ترتيب الملفات منطقيا و سوف تصل إلى ما تريد تشغيله فى ثوانى قليلة ، و لكن الشئ الرائع هنا وجود إمكانية الاستماع إلى القنوات الإذاعية عن طريق الإنترنت و هو نفس الشئ الموجود فى البرنامج الأصلي فى الإصدار الأخير ، و فى حالة استخدام البرنامج التشغيلي البديل فلا توجد حاجة لضبط الملفات ، فقط احصل على ملف m3u من القناة الإذاعية المفضلة إليك و قم بتحميلها عن طريق FTP إلى media// mp3 و هذا هو كل شئ ، و سوف تظهر القناة الإذاعية فى قائمة وضع الملفات ، و هذه هى اسهل طريقة للاستماع إلى القنوات الإذاعية عبر الإنترنت بعيدا عن جهاز الكمبيوتر .

إن وصف " وضع الملفات " لن يكتمل بدون ذكر " قائمة التشغيل " و التى يتم تخزين الملفات المسجلة بداخلها سواء كانت ملفات أو قنوات إذاعية من الإنترنت ، و أيضا الدخول إلى ملفات الوسائط المتعددة حيث أننا لا نتحدث عن ريسيفر عادى بل يشبه جهاز كمبيوتر قوى و هذا بسبب



ab-com