

Topfield TMS SRP-2100

أحدث ما توصلت إليه التكنولوجيا



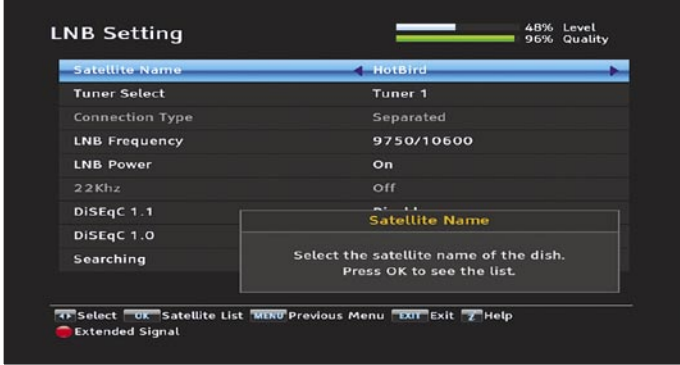
TOPFIELD®

كل جهاز ريسيفر نشترية دائما يوجد الاسم التجاري له فى اللوحة الامامية . و فى واقع الامر لا تقوم الشركات المنتجة بتطوير و إنتاج جميع المكونات بنفسها ، و إنما تأتى ببعض المكونات من العديد من الشركات المورددة الأخرى و من ثم يتم تجميع جهاز الريسيفر ، و إحدى هذه المكونات الهامة هى طاقم الرقائق الرئيسية و التي تحدد كيف يتم معالجة خروج الصوت و الصورة ، إن الريسيفر العالى الجودة يجب أن يكون به طاقم رقائق تضمن خروج صوت نقى و صورة عالية الجودة ، كما يتضمن الريسيفر العديد من التطبيقات و ثبات التشغيل .





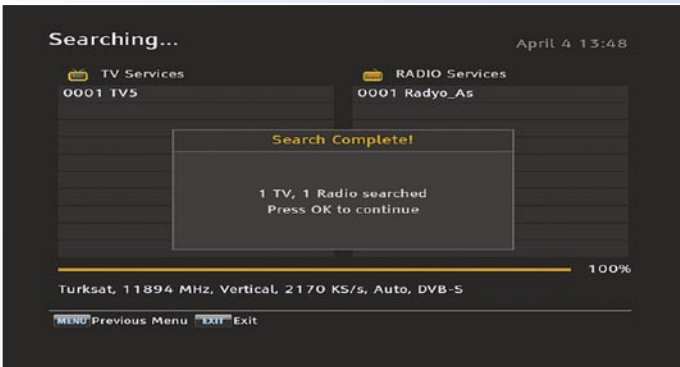
Main menu |



LNB settings |



Video Output Options |



SCPC Search |



أين يحصل على الإرسال التلفزيوني والإذاعي من الأقمار الصناعية ، الكابل ، الإرسال الأرضي أو الإنترنت فائق السرعة ، فالجميع متساوي كمصدر للوسائط المتعددة و سوف يأتي يوم لا نهتم من أين يأتي مصدر الإرسال التلفزيوني .

و لقد وضع المهندسين في شركة Topfield هذا المفهوم في الريسيفر الجديد TMS ولم يقوموا فقط بوضع عدد 2 تيونر DVB-S2 و لكن أيضا تشغيل كامل الوظائف لشبكة الإنترنت .

و لقد قررت شركة Topfield انه طالما أن هناك تكنولوجيا جديدة بالداخل فلا بد أن يكون هناك مظهر جديد بالخارج ، لقد انتهى للابد وجود أزرار مخبئة وراء غطاء في اللوحة الأمامية ، إن المستقبل في وجود لوحة تحكم باللمس .

إن معنى TMS (هو حل كامل للوسائط) ، إن الريسيفر يرتفع ثلاثة سنتيمتر عن أي جهاز ريسيفر رقمي ، و نشكر وجود لوحة أمامية ذات تصميم رائع ، و يوجد زر واحد فقط فوق شاشة العرض الواضحة القراءة و هذا الزر مسئول عن تشغيل و إيقاف تشغيل الريسيفر .

و جميع مقاطع التحكم موجودة بجوار الدائرة و يتم تفعيل هذه المقاطع عن طريق اللمس في اللوحة الأمامية و هذا يعتبر مفهوم ذكي جدا . و عندما يتم تشغيل الريسيفر تضاء هذه المقاطع بلون أزرق باهر على شكل دائرة ، و لقد لاحظنا أن إضاءة هذه الدائرة لامعة أكثر من اللازم عند مشاهدة التلفزيون في الظلام ، و نأمل في أن يتم التحكم في درجة إضاءة هذه الحلقة .

و يوجد غطاء في اللوحة الأمامية في الجانب الأيمن يوجد بداخله عدد 2 فتحة لإدخال الكامات لجميع أنواع التشفير مثل (Cryptoworks,) Nagravision, Alphacrypt

و منذ أكثر من عام بقليل شاهدنا التحول على مدى كبير من الإرسال الرقمي القياسي SDTV إلى الإرسال الرقمي الفائق التفاصيل HDTV باستخدام تقنية الإرسال الرقمي الجديد DVB-S2/H.264 . و هذا بالطبع يتطلب طاقم رقائذ جديد تماما للتأكد من معالجة الإشارات الرقمية الفائقة التفاصيل بالإضافة إلى الإرسال الرقمي العادي .

و نحن نعرف جميعا أن التقنيات الجديدة تأتي بمشاكل جديدة و التي مع الوقت يتم حلها ، إن أول بطاقتي رقائذ DVB-S2/H.264 لا يختلف عن الموجود الآن و أي شركة منتجة لأجهزة الريسيفر التي تستقبل الإرسال الفائق التفاصيل قد واجهت بعض المشاكل في البداية ، و قد حاولت بعض الشركات وضع بعض الابتكارات الخاصة بها في الريسيفر HD .

و في نفس الوقت كان لدى الشركات المنتجة لطاقم الرقائذ بعض الوقت للنظر إلى المشاكل و كيفية إيجاد الحلول لها ، و لهذا فإن الريسيفر Topfield TMS SRP- 2100 الآن هو أول جهاز ريسيفر يستخدم أحدث طاقم رقائذ مطورة من DVB-S2/H.264 .

إن شركة Topfield الكورية الجنوبية تطلق على نفسها " رائدة الوسائط المتعددة المنزلية " و هي دائما تريد أن تثبت هذا مع المنتجات الجديدة ، و منذ شهور قليلة قام فريق من مهندسي شركة Topfield بتصميم ريسيفر HD من الجيل الثاني .

و الذي كان واضحا منذ البداية أن الإنترنت سوف يلعب دورا كبيرا بالإضافة إلى استقبال الإرسال الفضائي و لهذا لم يكن غريبا أن تتبنى مجلة تيلي ستايلت شعار " الإنترنت فائق السرعة " بجانب اسم المجلة ، لأننا توقعنا ذلك في المستقبل بحيث لا يهتم المستخدم من

معمل الاختبار و عندما أتى اليوم أخيرا ووصل الريسيفر تم توصيل الريسيفر إلى نظام الاستقبال الذى لدينا فوراً و تم توصيل الريسيفر بتلفزيون بلازما ، و عند تشغيل الريسيفر لأول مرة أراد معرفة اللغة المفضلة لتشغيل القنوات و منها : الإنجليزية ، الفرنسية ، الألمانية ، الهولندية ، الإيطالية و الإسبانية . و مع أن الريسيفر أتى بقائمة قنوات شاملة فمن الواضح إن الريسيفر مصمم لأسواق الدول الناطقة بالألمانية ، والخطوة التالية هى إجراء عملية البحث عن القنوات ، فقد أتى الريسيفر TMS بقائمة أقمار صناعية بعدد 150 قمر أوروبي و أسيوي لاستقبال KU و C band ، قد تم برمجة بيانات النواقل حديثاً .

و عند ضبط الريسيفر للعمل مع نظام الاستقبال يبدو أن الريسيفر TMS سعيد بأي شئ يلقى إليه فهو يدعم بروتوكول DiSEqC الإصدار (1.0 ، 1.1 ، 1.2 و 1.3) و هذا يعنى أن الريسيفر يمكنه أن يعمل على طبق ثابت أو طبق متعدد التغذية حتى عدد 16 وحدة خفض شوشرة و حتى الأطباق التى

و بالإضافة إلى ذلك قررت شركة Topfield أن تشحن لوحة مفاتيح لاسلكية مع الريسيفر TMS ، و على الرغم من انه يمكن استعماله حتى الآن فى التحكم فى لعبة Battle Tank ، إن الخطط مازالت مخبأه ، فسوف يتم إضافة التحكم فى تصفح الإنترنت و ذلك من خلال البرنامج التشغيلى فى المستقبل ، و عند استخدام لوحة المفاتيح اللاسلكية يجب وضع جهاز إرسال صغير على شكل فلاشة فى الريسيفر من خلال منفذ USB بحيث يتم تبادل الإشارات بين الريسيفر و لوحة المفاتيح اللاسلكية .

و تكتمل إمكانيات الريسيفر الرائعة مع وجود كابل و كتيب التشغيل اليدوى الذى يعطى معلومات شاملة عن التشغيل و قد تم تزويد الكتيب الصور التوضيحية .

الاستخدام اليومي

عندما أخبرتنا شركة Topfield منذ أسابيع قليلة أن الريسيفر TMS قد أرسل ألينا لاختباره كنا بانتظار وصول الريسيفر بفاغ الصبر إلى

المعدة للسوق بمروحة تبريد هادئة ووحدة طاقة محسنة .

ووحدة التحكم عن بعد التى تم شحنها مع الريسيفر TMS تتناسب تماما مع راحة اليد و ذات تصميم جيد و تم ترقيم جميع الأزرار بطريقة واضحة و تتفاعل الأزرار جيدا عند الضغط عليها .

و إذا كانت جودة وحدة التحكم عن بعد للريسيفر TMS تماثل جودة وحدة التحكم عن بعد للريسيفر TF7700HDPVR فسوف نشعر أننا فى الجنة ، و على الرغم من أن وحدة التحكم عن بعد جيدة من حيث الاستخدام ولكنها لا تتناسب مع التصميم الأمثل للتحكم فى الريسيفر ، و قد أحببنا أن نتحكم وحدة التحكم عن بعد يمكنها أيضا التحكم فى أجهزة التلفزيون و مشغلات أقراص DVD .

أما بالنسبة لكتيب التشغيل فقد أتى شاملا و مزودا بكود أجهزة التلفزيون بحيث يمكن برمجة وحدة التحكم عن بعد للعمل و قد تم اختبار هذه الميزة و قد ثبت أنها تعمل جيدا .

(، بالإضافة إلى عدد 2 منفذ USB للتوصيل بقرص صلب خارجي أو أي وسائط تخزين أخرى مثل الكاميرات الرقمية و الوحدات المشابهة .

و اللوحة الخلفية تثبت أن هذا الريسيفر يستحق حيث تم تزويد اللوحة الخلفية بمنفذ HDMI و عدد 2 موصل سكارث أوروبي ، عدد 6 جاكات تعمل كمخارج للصورة CVBS ، YUV و الصوت الاستريو و منفذ USB و فتحة E-SATA و منفذ شبكة و مخرج صوت رقمي محوري و بالطبع مداخل لعدد 2 تيونر DVB-S2 مع مخارج تمرير لهما ، و لإكمال الابتسامه أضافت شركة Topfield مفتاح طاقة رئيسي .

و على عكس جميع أجهزة الريسيفر لشركة Topfield فإن الريسيفر الجديد TMS أتى بمروحة تبريد صغيرة فى الخلف لتبريد القرص الصلب ووحدة الطاقة ، إن الريسيفر التجريبي الذى أتى إلينا لاختباره مزود بمروحة تبريد تصدر بعض الضجيج ، و لكن شركة Topfield أكدت لنا انه سيتم تزويد الريسيفر



Arabic	العربية	www.TELE-satellite.com/TELE-satellite-0907/ara/topfield.pdf
Indonesia	Indonesia	www.TELE-satellite.com/TELE-satellite-0907/bid/topfield.pdf
Bulgarian	Български	www.TELE-satellite.com/TELE-satellite-0907/bul/topfield.pdf
Czech	Česky	www.TELE-satellite.com/TELE-satellite-0907/ces/topfield.pdf
German	Deutsch	www.TELE-satellite.com/TELE-satellite-0907/deu/topfield.pdf
English	English	www.TELE-satellite.com/TELE-satellite-0907/eng/topfield.pdf
Spanish	Español	www.TELE-satellite.com/TELE-satellite-0907/esp/topfield.pdf
Farsi	فارسی	www.TELE-satellite.com/TELE-satellite-0907/far/topfield.pdf
French	Français	www.TELE-satellite.com/TELE-satellite-0907/fra/topfield.pdf
Greek	Ελληνικά	www.TELE-satellite.com/TELE-satellite-0907/hel/topfield.pdf
Croatian	Hrvatski	www.TELE-satellite.com/TELE-satellite-0907/hrv/topfield.pdf
Italian	Italiano	www.TELE-satellite.com/TELE-satellite-0907/ita/topfield.pdf
Hungarian	Magyar	www.TELE-satellite.com/TELE-satellite-0907/mag/topfield.pdf
Mandarin	中文	www.TELE-satellite.com/TELE-satellite-0907/man/topfield.pdf
Dutch	Nederlands	www.TELE-satellite.com/TELE-satellite-0907/ned/topfield.pdf
Polish	Polski	www.TELE-satellite.com/TELE-satellite-0907/pol/topfield.pdf
Portuguese	Português	www.TELE-satellite.com/TELE-satellite-0907/por/topfield.pdf
Romanian	Românesc	www.TELE-satellite.com/TELE-satellite-0907/rom/topfield.pdf
Russian	Русский	www.TELE-satellite.com/TELE-satellite-0907/rus/topfield.pdf
Swedish	Svenska	www.TELE-satellite.com/TELE-satellite-0907/sve/topfield.pdf
Turkish	Türkçe	www.TELE-satellite.com/TELE-satellite-0907/tur/topfield.pdf

Available online starting from 29 May 2009

ضبطها أتوماتيكيا أو يدويا بواسطة التحريك ، الإلغاء ، إعادة التسمية أو إدخال كود القفا الأبوي للقنوات .

و يمكن بسهولة نقل القنوات إلى القوائم المفضلة و التي يمكن تقسيم هذه القوائم المفضلة إلى عدد 30 قائمة منفصلة و بهذا يمكن لجميع أفراد الأسرة عمل قوائم منفصلة خاصة بهم أو عمل قائمة منفصلة للقنوات HDTV .

و قبل الخروج من القائمة الرئيسية و التي تنقسم إلى خمسة أقسام – فمن الطبيعي النظر إلى ضبط النظام ، فمثلا يمكن ضبط الوقت أتوماتيكيا عن طريق إشارات القمر الصناعي و حيث ان بعض القنوات تعطى توقيتنا خاطئا فيمكن ضبط التوقيت لهذه القنوات .

و من خلال منفذ HDMI يمكن للريسيفر TMS أن يخرج الصورة بدقة 720p ، 576p ، 576i أو 1080i ، أو يمكنك اختيار النظام الأتوماتيكي لتحديد درجة عرض الصورة المناسبة طبقا للإشارات المستقبلية ، و يمكن تغيير درجة

و يبدو أن التيونر في الريسيفر TMS يخبئ لنا مفاجئة سارة ، فأمكن للريسيفر استقبال إشارات القمر TURKSAT عند 42 درجة شرق و استطاع أيضا استقبال الإشارات الضعيفة من موقعنا للقمر نايلسات عند 7 درجة غرب و القمر ASTRA2D عند 28.2 درجة شرق ، و عند وضع الريسيفر للاختبار المعملية عند استقبال الإشارات الضعيفة فكانت قيم أعلى بقليل عن 4 ديسيبل و هذا كان كافيا للحصول على صورة خالية من الأخطاء على تليفزيون البلازما .

و مثل أي جهاز ريسيفر جديد و بعد عملية البحث عن القنوات فستجد الآلاف من القنوات و التي لا بد من ضبطها و هما فان أجهزة الريسيفر Topfield لها سمعة جيدة في سهولة ضبط و ترتيب هذه القنوات التي زاد عددها حتى الآن عن 2000 قناة و الريسيفر TMS ليس استثناء من هذا . إن الذاكرة التخزينية للريسيفر تستوعب 7000 قناة تليفزيونية و 3000 قناة إذاعية و التي يمكن

التيونر رقم 2 ، و قد تم إجراء عملية البحث عن القنوات و استغرق الريسيفر ثمانية دقائق للبحث في القمر HOTBIRD عند 13 درجة شرق لعدد 100 ناقل للباقات و القنوات ، و طبيعيا يمكن تحديد البحث عن القنوات المجانية فقط أو المشفرة فقط و يمكن البحث عن طريقة الشبكات .

و بالنسبة للمحترفين فان شركة Topfield أتاحت إدخال قيم تعريف الباقات يدويا و الميزة الوحيدة التي يفقدها هواة اصطياد القنوات الفضائية هي عدم وجود وظيفة البحث الأعمى عن القنوات و التي هي غير متاحة في الريسيفر TMS .

تعمل بمواير DiSEqC ، و قد تم ضبط بيانات ترددات المذبذب المحلي الاعتيادية و يمكن إدخال أي قيم أخرى غير مألوفة يدويا .

و للتأكد من عمل الاثنين تيونر للتسجيل يجب أن يتم إمداد الإشارات إليهما بشكل منفصل (حتى انه يمكن التسجيل من قمرين مختلفين) بحيث يمكن تسجيل قنواتين مختلفتين و مشاهدة قناة أخرى في نفس الوقت .

فإذا كان هناك كابل إشارة واحد فقط فيمكن تمرير الإشارات إلى التيونر الآخر و هذا يعني أن ليس كل القنوات ستكون متاحة إلى

Manufactured under license from Dolby Laboratories. "Dolby" and the double-D symbol are trademarks of Dolby Laboratories.

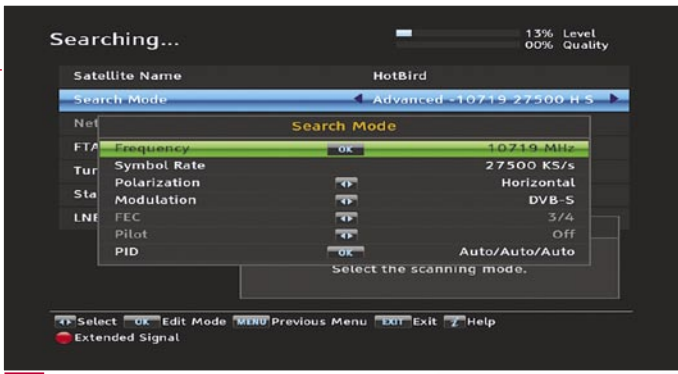
SRP-2100

ON / OFF

AC INPUT 90-250V ~ 50/60Hz
Max. Power Consumption: 67W

MADE IN KOREA

TOPFIELD®



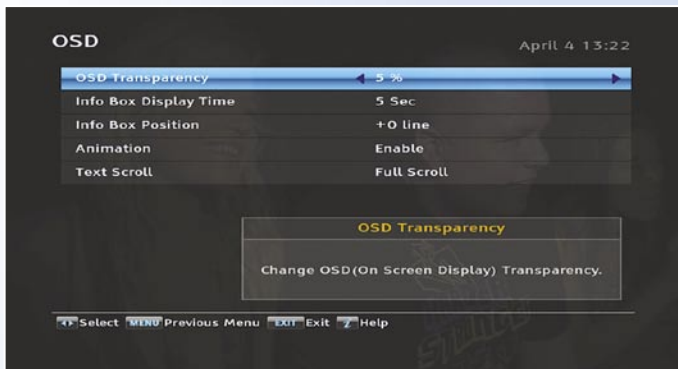
Manual channel search |



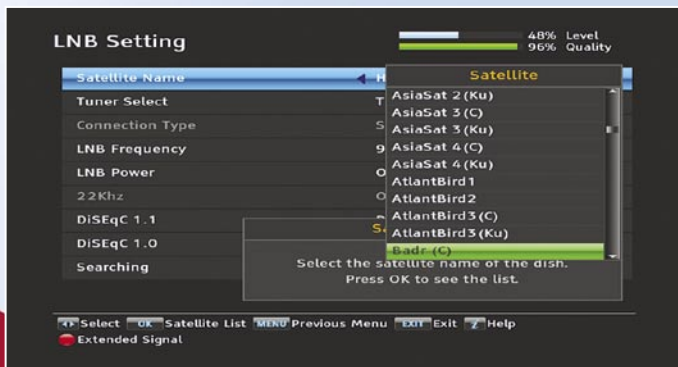
EPG mode 1 |



Extended EPG information |



Various OSD settings |



150 pre-stored satellite positions are available |

و إذا كنت تريد توصيل الريسيفر بالعالم الخارجي فان الريسيفر Topfield TMS لا يتم توصيله فقط عن طريق منفذ USB و E-SATA ، بل أيضا عن طريق شبكة الإنترنت ، ويمكن ضبط ذلك من خلال قائمة معينة حيث يسمح للمستخدم بإدخال عنوان IP يدويا أو أتوماتيكيا عن طريق سيرفر DHCP المدمج مع الشبكة ، و في هذه الحالة سوف يحصل الريسيفر أتوماتيكيا على كافة البيانات و يكون مستعدا للعمل في ثواني فقط .

كما تم دمج سيرفر على الشبكة و سيرفر FTP مع الريسيفر و يمكن تفعيل كليهما ، كما أن الريسيفر TMS يسمح بالدخول على السيرفر عن طريق اسم مستخدم ID و كلمة سر .

و عند الانتهاء من عملية التهيئة الأولية يمكنك الضغط على زر الخروج من القائمة ثم القائمة الرئيسية من وحدة التحكم عن بعد و من ثم يقوم الريسيفر بالانتقال لعرض أول قناة في قائمة القنوات و يظهر شريط بيانات سافل الشاشة و التي تتضمن معلومات عن القناة المعروضة مثل معلومات البرنامج الحالي و الوقت المتبقي من البرنامج و جميع المعلومات عن التيونر و القمر الصناعي و الناقل ، و بالإضافة إلى ذلك هناك أيقونات تمثل الخدمات المصاحبة للقناة مثل خدمة قناة المعلومات و الترجمة الفورية و الصوت الفرعي المصاحب و إذا كانت القناة مشفرة أو القناة متعددة التغذية .

كما يوجد شريطين لتوضيح مقياس قوة و جودة الإشارة و لكن كن حذرا مع تلك الأرقام حيث وجدنا أن مقياس الجودة كان 100% و في بعض الإشارات الضعيفة و ربما كانت تلك القيم غير دقيقة .

و إذا قمت بالضغط على زر Info

عرض الصورة بشكل سريع أثناء المشاهدة عن طريق زر موجود بوحدة التحكم عن بعد .

و يخرج موصل سكاتر الأوروبي صورة بإشارات CVBS ، S-Video ، أو RGB ، و على المستخدم أن يحدد أولا كيفية عرض إرسال الصورة العادية 4:3 على شاشة عريضة 16:9 (صورة Pan & Scan أو صورة الإرسال الفعلي مع إطار اسود على الجانبين) ، و إذا كان هناك قليلون مازالوا يستخدمون أجهزة التلفزيون القديم يمكنهم ضبط خروج الصورة 4:3 .

و يمكن ضبط عملية التسجيل و التشغيل ، كما توجد وظيفة ترحيل الوقت حتى 300 دقيقة و قد كانت اكبر قدرة لترحيل الوقت في الماضي حتى 120 دقيقة فقط ، و يمكن إضافة بعض الدقائق للمقاتي قبل و بعد زمن التسجيل لضمان أن لا يفوتك شئ من البرنامج المراد تسجيله و هذا ما قد يحدث حيث أن بعض القنوات لا تلتزم تماما بدقة مواعيد العرض .

و إذا ما تم توصيل وحدة تخزين خارجية عن طريق منفذ USB أو E-Sata فإذا أردت أن تستخدم قرص صلب خارجي بدلا من القرص الصلب الداخلي بسعة 500 جيجابايت و الموجود داخل الريسيفر يمكن ضبط الريسيفر للتسجيل على قرص الصلب الخارجي .

و يمكن أثناء العرض لما تم تسجيله إجراء عملية العرض السريع و إعادة اللف ، و يمكن للريسيفر أن يتحكم في طريقة عرض المواد المسجلة المشفرة فيمكن فك التشفير فورا أو ترك هذا للمستخدم أن يقوم بتفعيل فك التشفير يدويا .

و في اللوحة الأمامية يمكن ضبط مستوى الضوء لشاشة العرض و كنا نأمل أن يتاح نفس الشيء بالنسبة للحلقة المضيفة .

ضبط الميقاتى للتسجيل .

لا توجد مشكلة إذا كان لديك إمكانية الدخول على الإنترنت من خلال موقعك الذى تمضى فيه الإجازة وعند ذلك يمكن الدخول إلى الريسيفر وضبط عملية التسجيل و يمكنك أيضا استخدام سيرفر FTP لنقل الإرسال التلفزيونى أو الإذاعى من الريسيفر فى منزلك إلى المكان التى تمضى فيه الإجازة .

و نأتى إلي " الترفيه " ستجد أن شركة قد أزلت الحدود بين الريسيفر

الميزة تعمل أيضا فى حالة عرض القنوات الفائقة التفاصيل .

و يجب أن لا ننسى أن هناك ميزة تسمى إعادة استرجاع النظام الأتوماتيكي و هى تعمل بالضغط على زر لحفظ جميع بيانات ضبط الريسيفر و التى يمكن استرجاعها فى وقت لاحق ، فإذا حدث شئ قد اتلف ضبط النظام فيمكن استرجاع ملفات النظام حتى التى تم تسجيلها على وحدات تخزين خارجية ، فأنت دائما فى الجانب الأمان .

إن شركة Topfield لا تتوقف أبدا عن تطوير منتجاتها و لهذا ستجد من وقت إلى آخر برنامج تشغيلي جديد يمكن تحميله من الإنترنت أو التحديث عبر الأقمار الصناعية أو شبكة الإنترنت أو عن طريق فلاشة USB .

منفذ الشبكة

كما ذكرنا من قبل أن شركة Topfield تؤمن بالمستقبل انه سوف يكون العديد من وسائل الاستقبال المختلفة مدمجة مع بعضهما ، أن إرسال التلفزيونى و الإذاعى سيستمر عبر الأقمار الصناعية و الكابل و الإرسال الأرضي و أيضا من الإنترنت .

و هذا هو سبب وجود منفذ شبكة للإنترنت فى الريسيفر TMS و التى تم ذكرها منذ البداية و هذا المنفذ لا يعمل فقط بالتحكم فى الريسيفر عبر أو فى الشبكة المحلية عبر الشبكة المدمجة ، و لكن يمكنك أيضا الدخول على القرص الصلب من أي مكان فى العالم من خلال سيرفر FTP.

و يتم نقل البيانات بسرعة عالية فإذا دخل حيز التطبيق فسيكون عملها تماما و مع استخدام عالم أجهزة الريسيفر ، فقط تخيل انه يوجد فيلم بينما كنت فى إجازة و كنت مستعجل أثناء المغادرة و نسيت

فان هذه الطريقة تسهل استعراض القنوات .

إن استعراض القنوات السريع هو أمر ممتع مع الريسيفر TMS حيث يستغرق التنقل بين قناة و أخرى ليس أكثر من ثانية فقط و ذلك بين القنوات الرقمية العادية و يستغرق زمن ثانيتين فى حالة التنقل بين القنوات الفائقة التفاصيل .

و لقد قمنا بثناء الاختبار بالتنقل بين القنوات لزمن طويل و لم يحدث أبدا أي توقف للريسيفر و لقد أعجبنا جودة الصوت و الصورة لكلى النوعين من الإرسال الرقمي العادي و الفائق التفاصيل ،

و لقد أتى الريسيفر بقرص صلب مدمج بسعة 500 جيجابايت و الذى يسمح بتسجيل الكثير من الأحداث ، و يمكن عمل ملف باسم الأحداث المتشابهة ونقل ما تم تسجيله فيها و تظهر صورة للأحداث المسجلة و بيانات عن حجم و مدة الحدث المسجل ، و تكفى 500 جيجابايت لتسجيل ما يقرب من 250 ساعة .

إن نظام تنسيق الملفات الخاص بشركة Topfield هو JFS و بالرغم من ذلك فان نظم التنسيق الأخرى مثل (FAT32، NTFS أو EXT2/3 كمثال) يمكن قراءتها جيدا ، و كلى النظامين JFS و EXT2/3 يمكنك كتابتهم فقط ، و لذلك يجب الوضع فى الاعتبار هذا عند محاولة تحرير ما تم تسجيله على جهاز الكمبيوتر .

إن الانطباع العام عن الريسيفر قم تم اكتماله باختبار الصوت الفرعى المصاحب للقناة و عرض الترجمة الفورية و دعم الريسيفر عرض الصورة عند الطلب و الديكودر المدمج لعرض قنوات المعلومات ، و إذا كنت من هؤلاء الذين لا يحبون الفترات الإعلانية فسوف تسعد بعرض (صورة داخل صورة) و هذه

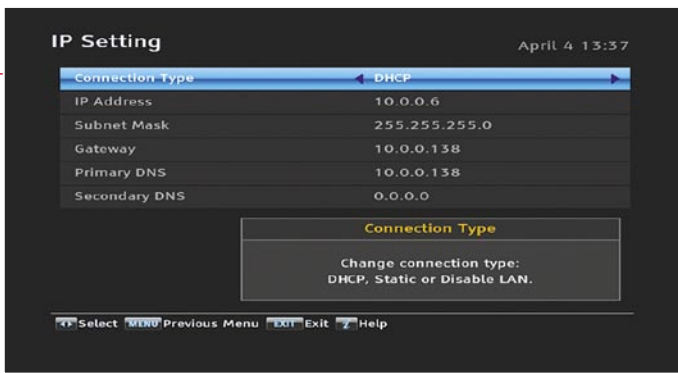
فان الريسيفر سوف يعرض معلومات إضافية عن البرنامج المعروض إذا كانت تلك المعلومات متاحة . و يظهر دليل البرامج الإلكتروني عن الضغط على زر Guide و قد قامت شركة Topfield بعمل تصميم جيد و سهل للمستخدم حيث تظهر معلومات لعدد سبعة أيام و طبيعيا تظهر هذه المعلومات فى حالي توافرها مع الإرسال .

و هناك طريقتين لعرض دليل البرامج الإلكتروني : الأول على شكل مربعات لعدد سبعة قنوات فى نفس الوقت و عرض مواعيد البرامج للثلاث ساعات القادمة و الطريقة الثانية عبارة عن خانات و لكن لعدد خمس قنوات و عرض مواعيد البرامج للأربع ساعات القادمة .

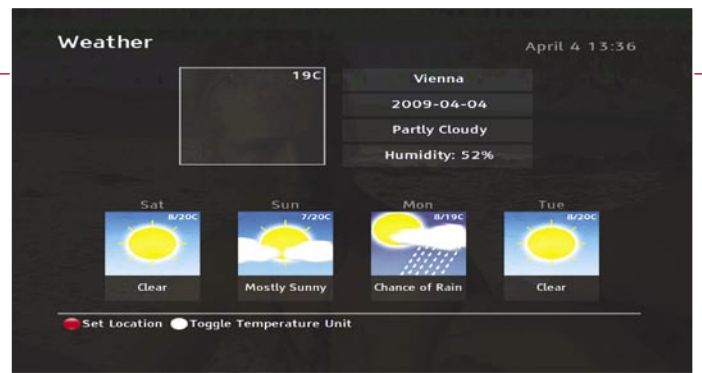
و عند عرض دليل البرامج الإلكتروني إذا تم الضغط على زر Info فسوف تظهر بيانات تفصيلية عن الحدث الذى اخترته و من خلال ذلك أيضا يمكن ضبط الميقاتى للتسجيل من دليل البرامج الإلكتروني مباشرة ، كما يمكن ضبط الميقاتى للتسجيل يدويا إذا لم تكن تريد التقيد بمواعيد الجدول المعروض ، إن ضبط الميقاتى يمكن أن يضبط يوميا أو أسبوعيا لعملية التسجيل الأتوماتيكية .

و كما هى عادة شركة Topfield فعند الضغط على زر OK يتم استدعاء قائمة القنوات ذات التصميم المريح و التى تتضمن أيضا العديد من خيارات التصنيف ، و يمكن أيضا للريسيفر عرض بيانات مقدم الخدمة الفضائية لكل قناة ، و يمكن من خلال الضغط على زر استدعاء القوائم المفضلة ، و يمكن ترتيب القنوات بالضغط على زر و سوف يقوم الريسيفر بعرض القنوات التى تبدأ بحرف A و عند الضغط على نفس الزر يقوم الريسيفر بعرض القنوات التى تبدأ بحرف B و هكذا ... و مع وجود الآلاف من القنوات

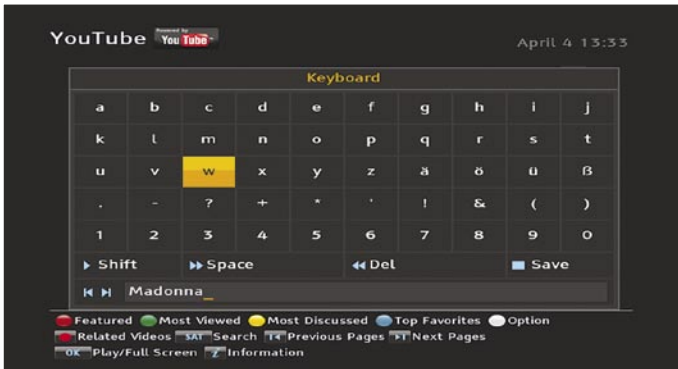




Network settings provided via DHCP |



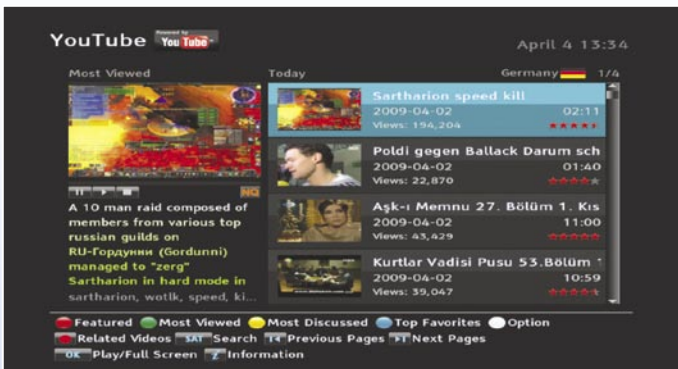
Weather forecast |



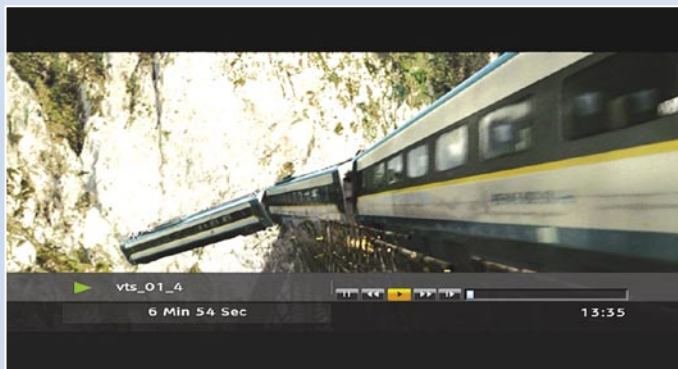
YouTube video search |



Battle Tank video game |



Most watched YouTube videos |



DivX playback |



MP3 jukebox |

و الشبكة و الإنترنت ، فيمكن للريسيفر TMS من خلال الإنترنت البحث عن ملفات الفيديو في موقع YouTube و عرضة على الشاشة المسطحة الكبيرة في غرفة المعيشة ، و طبيعيا تم تجربة هذه الميزة و قد عملت بنجاح .

يسمح للهواة تطوير و إضافة المزايا إلى جهاز الريسيفر ، و حيث أن شركة Topfield قد قامت منذ زمن بعيد عمل هذا البرنامج للأجهزة القديمة فهي لن تعمل مع الريسيفر الجديد TMS و لكن سوف تقوم الشركة بتطوير برنامج TAP للعمل مع الريسيفر TMS قريبا .

و يمكن للريسيفر TMS عرض محتويات موقع YouTube و عرض قائمة بملفات الفيديو الأكثر مشاهدته و أيضا يمكن مشاهدته الصور و مشاركتها مع أصدقائك .

و بالإضافة إلى ذلك يمكن استخدام الريسيفر TMS لتشغيل ملفات MP3 و معرض الصور و إذا كنت قد حملت أفلام DivX من الإنترنت فيمكن مشاهدتها على الريسيفر .

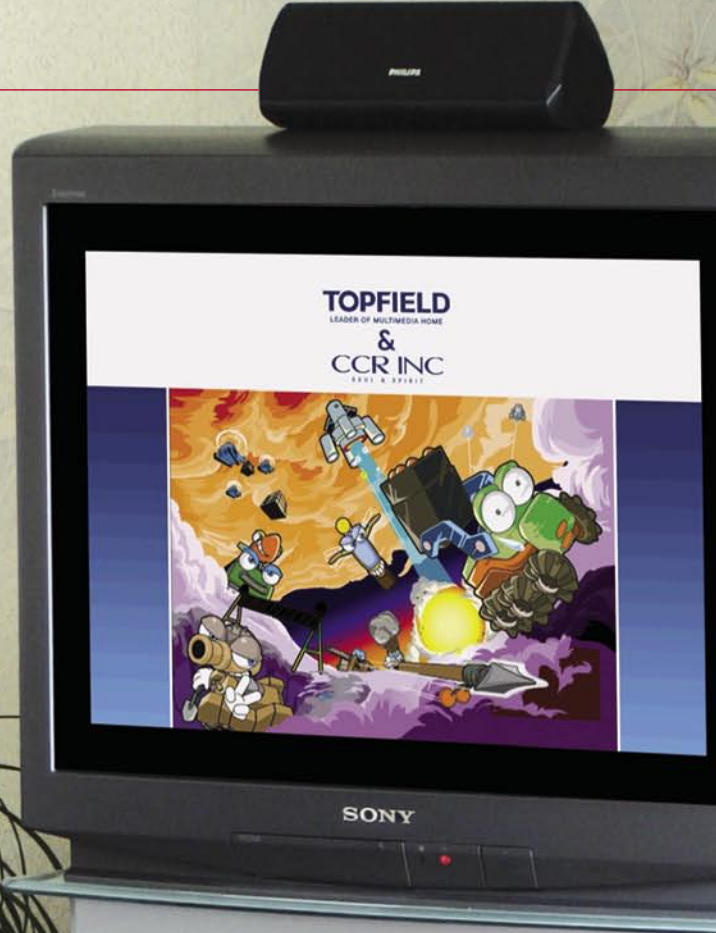
كما توجد لعبة Battle Tank التي يمكن لعبها في المنزل بمفردك أو مع صديق لك عبر شبكة الإنترنت .

إن الانطباع الذي لدينا هو أن المستخدم النهائي لن يفكر من أين تأتي الصورة التلفزيونية طالما أنها تأتي إلى شاشة التلفزيون بجودة . و هناك شيء أكيد : أن شركة Topfield سوف تصبح في مقدمة الشركات التي ابتكرت هذا التطور الجديد .

برنامج TAPs

لقد كانت شركة Topfield هي تول شركة منتجة أتاحت عمل برنامج

Life's really hard for a TELE-satellite test lab editor: Thomas in Vienna playing the Battle Tank network video game included with the TMS for this test report with TELE-satellite's Graphic Editor Barna in Budapest (big picture)



TOPFIELD

تعليق الخبراء



Thomas Haring
TELE-satellite
Test Center
Austria

إن الريسيفر Topfield TMS SRP-2100 هو في الحقيقة الجيل التالي من أجهزة الريسيفر فهو أول جهاز ريسيفر يجمع إمكانية مشاهدة القنوات التلفزيونية وأيضا الدخول على الإنترنت ، إن تشغيل الريسيفر سهل الاستخدام للجميع ويمكن تسجيل قناتين في وقت واحد بينما يتم مشاهدة قناة ثالثة ، و هذا ما يجعل الريسيفر TMS مثالي لجميع أفراد الأسرة قليلي الخبرة و ذوى الخبرة .

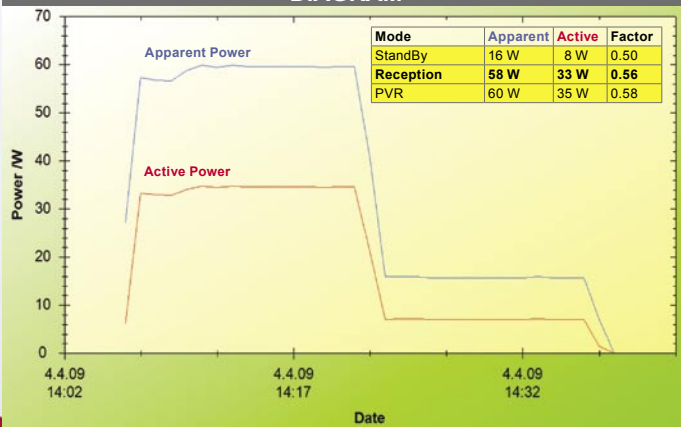
إن مروحة التبريد مع هذا الريسيفر و هو نموذج مبدئي تصدر ضوضاء و لكن الشركة المنتجة أكدت لنا انه سوف يتم تغيير هذه المروحة بأخرى صامته و ذلك عند إنتاج الريسيفر بصورة تجارية ، و يفضل أن تزيد جودة وحدة التحكم عن بعد .

TECHNIC

DATA

Manufacturer	Topfield, Seongnam/Korea
Fax	+82-31-7082607
E-Mail	inquiry@topfield.co.kr
Model	TMS SRP-2100
Function	Digital HDTV DVB-S2 Receiver with Various Multimedia Features
Channel Memory	10000
Symbolrate	1-45 Ms/sec.
SCPC Compatible	yes (> 2000 Ms/s)
DiSEqC	1.0 / 1.1 / 1.2 / 1.3
USALS	yes
HDMI Output	yes
Scart Connector	2
Audio/Video Outputs	6x RCA
Component Video Output	yes
S-Video Output	yes
UHF Modulator	no
0/12 Volt Connector	no
Digital Audio Output	yes
EPG	yes
C/Ku-Band compatible	yes
PVR-Function	yes
USB 2.0 Connector	yes
Ethernet	yes
E-SATA	yes
Max. hdd size	1TB
Dimensions	340/82/258mm
Weight	3.8kg

ENERGY DIAGRAM



First 15 minutes: In the first minute the receiver is powered up, followed by 14 minutes of active operation with channel switching, recording, playing back, etc. Second 15 minutes: Standby



Topfield TMS channel list |



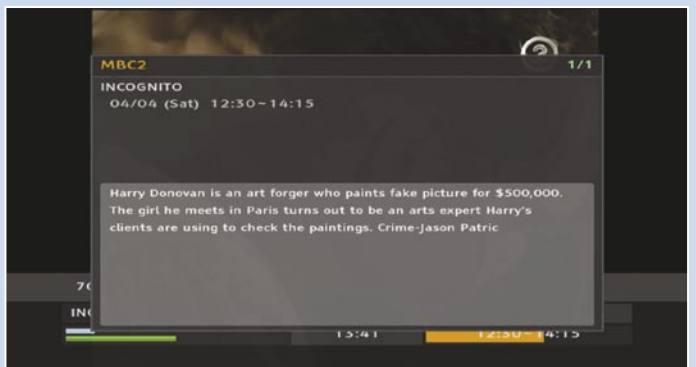
Channel list editing |



Channel list options |



Info bar |



Extended info bar |