

# OPENSAT XT-9500 HD

## مصمم لاستقبال الإرسال الفضائي فائق التفاصيل

كما يوجد عدد 2 فتحة لإدخال الكامات بمختلف أنواع التشفير و قارئ كروت ذكية مدمج و منفذ USB يستخدم لتحديث الريسيفر .

### التهيئة الأولية

يوجد العديد من التوصيلات فى اللوحة الخلفية مثل عدد 2 موصل سكارث للعمل على جهاز التلفزيون و الفيديو و يعمل مخرج سكارث للفيديو بقياسات الإرسال الفائق التفاصيل وبهذا يمكن نقل المحتويات المسجلة على اسطوانات DVD أو شرائط فيديو ، و يمكن ضبط موصل

اللوحة الأمامية تحتوى على زر التشغيل و الانتظار و طاقم من أزرار رأسية للتحكم فى التنقل بين القنوات و ضبط مستوى الصوت و هذه الأزرار تضيء باللون الأحمر عند تشغيل الريسيفر و هي أزرار مضيئة بطريقة لامعة أيضا ، و لكن إضاءة هذه الأزرار تكون عالية عند مشاهدة التلفزيون فى غرفة مظلمة ، و يوجد فى منتصف اللوحة الأمامية شاشة عرض نقية الوضوح لإظهار أسماء و أرقام القنوات أو الوقت فى حالة وضع الانتظار و تظل جميع الأزرار مضاءة فى حالة وضع الانتظار .

أنا من الذين يفضلون الحصول على وظائف جيدة أكثر من الجمال فى الشكل - حيث أن الجمال هو فى النهاية القشرة الخارجية ، كما أن جمال الشكل الخارجي لا يعنى بالضرورة تمام الوظائف ، و لكنني اعترف أنني عندما فتحت عبوة الريسيفر قد أعجبت كثيرا بجمال الريسيفر OPENSAT XT-9500 HD ، هذا الريسيفر باللون الأسود الكلاسيكي الذي استلمناه من الشركة الموزعة ABC BIZNIZ فى سلوفاكيا قادر على استقبال الإرسال الفضائي الفائق التفاصيل مع خيارات توصيل جيدة و بسعر مغرى ، فهل حصلنا على شكل جيد و قدرات عالية فى عبوة واحدة ؟



Arabic	العربية	www.TELE-satellite.com/TELE-satellite-0901/ara/opensat.pdf
Indonesian	Indonesia	www.TELE-satellite.com/TELE-satellite-0901/bid/opensat.pdf
Bulgarian	Български	www.TELE-satellite.com/TELE-satellite-0901/bul/opensat.pdf
Czech	Česky	www.TELE-satellite.com/TELE-satellite-0901/ces/opensat.pdf
German	Deutsch	www.TELE-satellite.com/TELE-satellite-0901/deu/opensat.pdf
English	English	www.TELE-satellite.com/TELE-satellite-0901/eng/opensat.pdf
Spanish	Español	www.TELE-satellite.com/TELE-satellite-0901/esp/opensat.pdf
Farsi	فارسی	www.TELE-satellite.com/TELE-satellite-0901/far/opensat.pdf
French	Français	www.TELE-satellite.com/TELE-satellite-0901/fra/opensat.pdf
Greek	Ελληνικά	www.TELE-satellite.com/TELE-satellite-0901/hel/opensat.pdf
Croatian	Hrvatski	www.TELE-satellite.com/TELE-satellite-0901/hrv/opensat.pdf
Italian	Italiano	www.TELE-satellite.com/TELE-satellite-0901/ita/opensat.pdf
Hungarian	Magyar	www.TELE-satellite.com/TELE-satellite-0901/mag/opensat.pdf
Mandarin	中文	www.TELE-satellite.com/TELE-satellite-0901/man/opensat.pdf
Dutch	Nederlands	www.TELE-satellite.com/TELE-satellite-0901/med/opensat.pdf
Polish	Polski	www.TELE-satellite.com/TELE-satellite-0901/pol/opensat.pdf
Portuguese	Português	www.TELE-satellite.com/TELE-satellite-0901/por/opensat.pdf
Romanian	Românesc	www.TELE-satellite.com/TELE-satellite-0901/rom/opensat.pdf
Russian	Русский	www.TELE-satellite.com/TELE-satellite-0901/rus/opensat.pdf
Swedish	Svenska	www.TELE-satellite.com/TELE-satellite-0901/sve/opensat.pdf
Turkish	Türkçe	www.TELE-satellite.com/TELE-satellite-0901/tur/opensat.pdf

Available online starting from 28 November 2008

يوميًا قنوات رقمية عادية من جهاز ريسيفر المخصص لباقة Sky+ ، و دائما ما افتخر بجودة الصورة مع موصل سكاريت بخروج ألوان RGB مع استخدام كابل بجودة عالية و لكن زيادة الجودة بين هذا النظام و استقبال الصورة الفائقة التفاصيل عن طريق خروج الصورة عن طريق موصلات component مذهلة جدا ، و بالمقارنة يجعل الصورة العادية RGB كالمشوشة!

و الحزين في الأمر أننا ما زلنا في أوائل أيام الإرسال الرقمي الفائق التفاصيل حيث يوجد القليل فقط من القنوات المجانية و لكن يمكننا الاستفادة من الصورة الرقمية العادية عن طريق رفع درجة الوضوح من خلال مخارج component أو HDMI ، و تكون النتيجة زيادة في جودة الصورة من خلال موصل سكاريت و لكن بالطبع لا تقترب هذه الجودة من جودة الإرسال الرقمي

عن بعد ، و درجة وضوح الصورة التي يمكن التنقل بينها هي من 480p إلى 1080i ، و هذا يعطى استخدامات أكثر لخروج الصورة عالية التفاصيل من خلال منفذ سكاريت الخاص بالتوصيل بجهاز الفيديو و يمكن معرفة درجة الوضوح الخاصة بجهاز تليفزيونك و تحديد درجة الوضوح .

و لكن إذا انتهى بك الأمر بالحصول على صورة غير سليمة فهذا معناه أن جهاز التليفزيون الخاص بك لا يدعم درجة الوضوح التي اخترتها و يمكنك التنقل إلى سكاريت المخصص للفيديو من خل القوائم ، و عند الوصول إلى درجة وضوح 1080i يتم الحصول على صورة عالية التفاصيل ممررة إلى موصل سكاريت الموصل إلى الفيديو .

إن جودة الصورة الفائقة التفاصيل كما تتوقعها ، ممتازة ، و أنا استقبل

استخدام جهاز تليفزيون قديم لاستقبال إشارات عالية التفاصيل و لكن بعد بضعة دقائق استطعت مشاهدة قناة BBC HD من القمر ASTRA 2 .

و يمكن التنقل بين خروج ألوان الصورة بين RGB و Composite أو Component من خلال القوائم و يمكن تحديد دقة عرض الصورة من خلال أزرار معينة بوحدة التحكم

سكاريت لإعطاء صورة عادية لكي تتعامل مع أجهزة التليفزيون العادية ، و لديك أيضا إمكانية الحصول على صورة عالية التحديد من خلال منفذ HDMI بالإضافة إلى طاقم من جاكات RCA للحصول على صورة عادية ، و لا يوجد مدخل و مخرج تمرير إشارات UHF حيث لا يوجد مكان لها في عالمنا الحديث . و أنا غير معتاد نوعا من إمكانية



**TELE-SATELLITE**  
AWARD & BROADBAND  
12-01 / 2009

OPENSAT XT-9500 HD  
Style and substance in a  
single package



ترددات القنوات جميعها أو تردد واحد فقط أو البحث الشبكي و الذي هو مفيد عند إجراء البحث في أرقام مثل ASTRA و HOTBIRD ، و أيضا يمكن إدخال قيم تعريف الباقات يدويا مما يسمح بالبحث عن القنوات التليفزيونية أو الإذاعية فقط .

و قد استغرق الريسيفر في البحث في قنوات القمر ASTRA 2 حوالي 16 دقيقة لعدد 83 ناقل للباقات و القنوات و بعد إتمام عملية البحث يمكن إجراء عملية الضبط و الترتيب للقنوات ، و لا توجد وظيفة البحث الأعمى عن القنوات و لكن الريسيفر مصمم لاستقبال القنوات التليفزيونية العادية و ليست القنوات الغير مألوفة .

و بعد إتمام حفظ ما تم استقبله من قنوات في ذاكرة الريسيفر يأتي دور عملية ضبط و ترتيب القنوات و هذه عملية غير مريحة و لكن مع الريسيفر موديل XT-9500 جعل الأمر اسهل بكثير .

و يمكن إجراء عملية الضبط و التصنيف بسهولة و يمكن نسخ القنوات المفضلة داخل خمسة قوائم منفصلة و يمكن ترتيب هذه القنوات أيضا داخل القوائم المنفصلة كما هو الحال في قوائم القنوات الرئيسية .

الفائق التفاصيل الحقيقي . كما يوجد أيضا بالريسيفر مخارج صوت عادية عن طريق جاكات RCA أو صوت رقمي عن طريق مخرج S/PDIF .

إن قوائم الريسيفر واضحة ، بسيطة و مرتبة بطريقة منطقية ، و يمكن اختيار لغة عرض القوائم من بين 18 لغة تغطي الدول الأوروبية و العربية و الفارسية و أيضا دول أوروبا الشرقية : التشيك ، السلوفاك ، سلوفاينا و المجر .

إن قائمة التركيب هي أول قائمة تتعامل معها في البداية ، و تتكون قائمة الأقمار الصناعية من 51 قمر صناعي قد تمت برمجة بياناتها مسبقا داخل الريسيفر كما يمكن ضبط أو إلغاء أو إضافة أقمار صناعية جديدة إذا احتجت إلى ذلك ، و جميع بيانات النواقل كاملة و محدثة حتى تاريخه .

و يدعم الريسيفر أنظمة الاستقبال التي تعمل مع بروتوكول DiSEqC 1.2 و USALS مما يسهل التحكم في المواير التي تعمل على نظام DiSEqC للاستقبال المتعدد للأقمار الصناعية و المحولات المتعددة أيضا ، و يمكن ضبط جميع قيم ترددات المذبذب المحلي لعمل وحدات خفض الشوشرة بسهولة .

و يمكن إجراء عملية البحث عن

أن القنوات داخل القوائم المنفصلة تحتفظ بنفس رقمها الموجود داخل قائمة القنوات الرئيسية و لكن هناك ميزة أخرى في ذلك طالما أنك تتذكر رقم القناة في القائمة الرئيسية .

و أنا شخصيا كنت افضل ترتيب أرقام القنوات داخل القوائم المنفصلة 3:2:1 بدلا من ترتيبها الحقيقي في قائمة القنوات الرئيسية خصوصا بعد تحريك بعض القنوات عن موضعها الأصلي ، و لكن هذا الريسيفر لا يزال اسهل من أجهزة ريسيفر أخرى في هذا المجال .

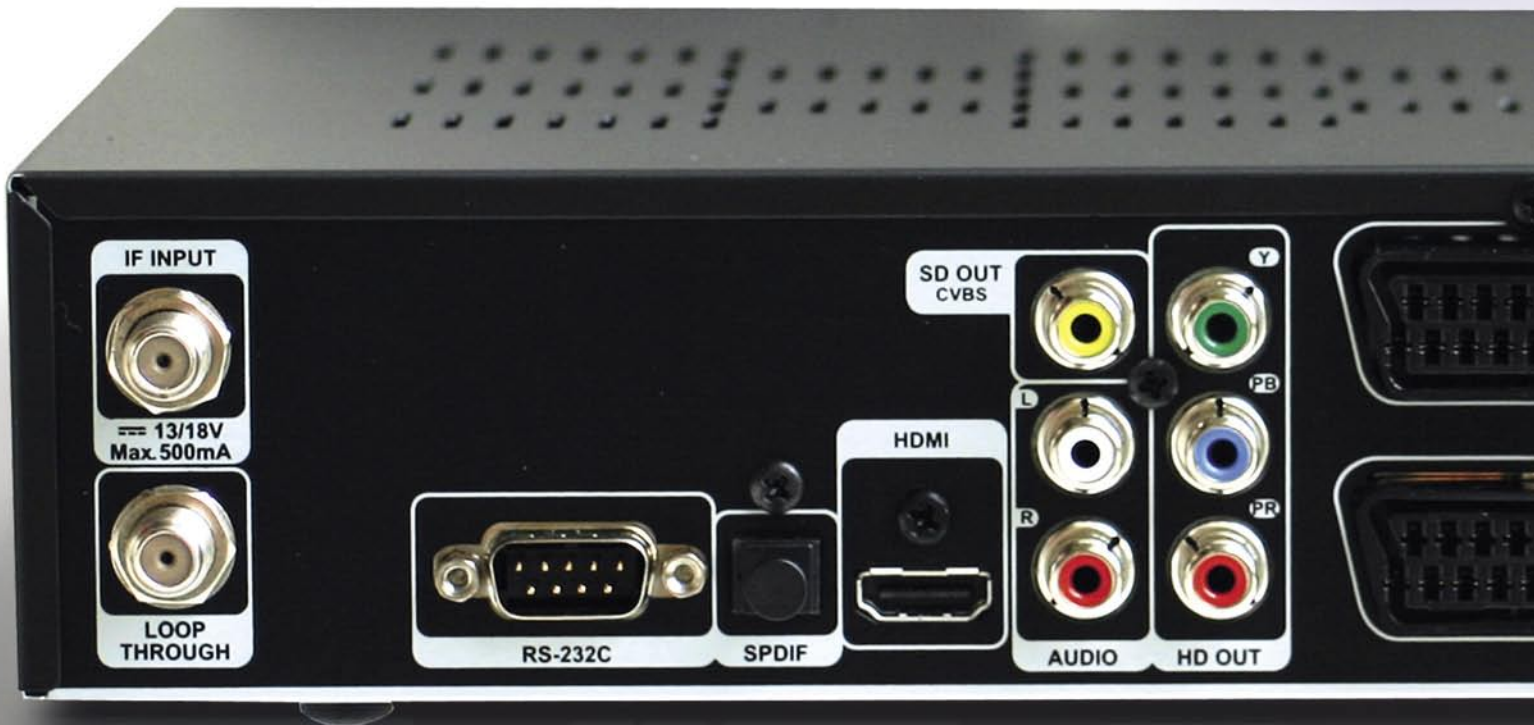
و لقد خاب أملي مبدئيا عندما لم أجد زر استدعاء آخر قناة تم مشاهدتها ، و هذه ميزة جيدة عند محاولة مشاهدة قناتين بالتناوب

و عند الانتهاء من ترتيب القنوات يكون الوقت قد حان لنستريح و نشاهد القنوات التليفزيونية و قد تم الاعتناء بمعمية المشاهدة اليومية حيث يمكن تصنيف القنوات في القائمة بطريقة هجائية أو القنوات المجانية ثم المشفرة و يمكن تصنيف القنوات طبقا لنظام التشفير و هذا مفيد إذا كنت تستخدم أكثر من كامة .

و الميزة الجيدة في تصميم الريسيفر انه يتذكر نوع التصنيف السابق الذي كنت قد اخترته من قبل و يمكن تعديل التصنيف في أي وقت ، و هذا يجعل الريسيفر أكثر سهولة من أجهزة الريسيفر التي استخدمتها من قبل .

و الشيء الذي يمكن انتقاده هو

## الاستخدام اليومي



و في بعض القنوات تجد معلومات مطولة ومفصلة ، كما يمكن من خلال دليل البرامج الإلكتروني ضبط أحداث الميقاتي ووظائف النوم و الأيقاظ .

## الملخص

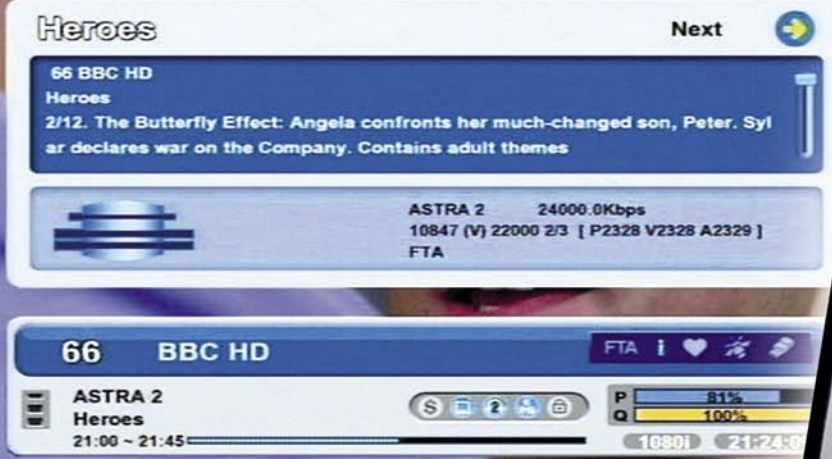
على الرغم من انه لم يتم وضع بعض الإضافات مثل الألعاب فان الريسيفر قد تم تصميمه لسهولة الاستخدام ، و قد تم تصميم القوائم بطريقة منطقية و تعرض القوائم بشكل واضح و سهل الفهم ، كما أن تصميم وحدة التحكم عن بعد تتناسب مع وظائف تشغيل الريسيفر

محل التكنولوجيا التماثلية و يستطيع الريسيفر XT-9500HD عرض قنوات المعلومات بواسطة الديكودر المدمج به أو تمرير إشارات VBI إلى الديكودر الموجود بجهاز التلفزيون .

كما أن دليل البرامج الإلكتروني في الريسيفر XT-9500HD يظهر بشكل واضح و سهل الاستخدام ، مع الوضع في الاعتبار أن تلك البيانات محدودة طبقاً لمقدم الخدمة الفضائية ، كما تتوفر الأزرار اللازمة لاستعراض بيانات دليل البرامج الإلكتروني إلى الأمام و الخلف للبيانات لمدة 24 ساعة ،

لكن OPENSAT أضافت مفاجئة صغيرة حيث يستخدم زر "back" للعودة إلى القناة السابقة و لم تذكر الشركة هذا في كتيب التشغيل و في العادة يستخدم هذا الزر في الخروج من القوائم و لكن عند الضغط على هذا الزر في عدم وجود قوائم يرجع بك إلى القناة السابقة .

و من الرائع أننا أيضاً نستطيع أن نرى قنوات المعلومات المدعوم جيداً من قبل القنوات هنا في المملكة المتحدة حيث حلت التكنولوجيا الرقمية



أن هذا سبب ما ندفعه نتيجة الطاقة الزائدة للحصول على صورة فائقة التفاصيل ، ولعل البرامج التشغيلية القادمة تعالج هذا .

و من المشفق انه لا توجد الآن قنوات كثيرة فائقة التفاصيل مجانية ولكن بدون شك أن هذا سوف يتغير في المستقبل القريب ، أنني سعيد جدا باقتناء الريسيفر XT-9500 في غرفة المعيشة .

و التي أتت باللون الفضي و الأسود بشكل رائع ، و هناك بعض النواحي السلبية مثل عدم إمكانية تخفيض ضوء الأزوار اللامعة خصوصا عند مشاهدة التلفزيون في غرفة مظلمة بطريقة مريحة و بدون إزعاج من الضوء .

و هناك أيضا شئ قد لاحظته هو انبعاث الحرارة العالية من الريسيفر حتى في حالة وضع الانتظار و اعتقد

## تعليق الخبراء

شكل رائع و تصميم أنيق ، قوائم مبتكرة و سهل التركيب و الضبط ، قنوات منفصلة و تصنيف جيد لقائمة القنوات .



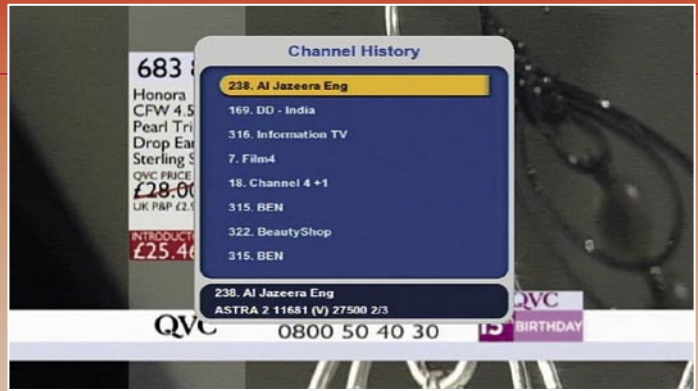
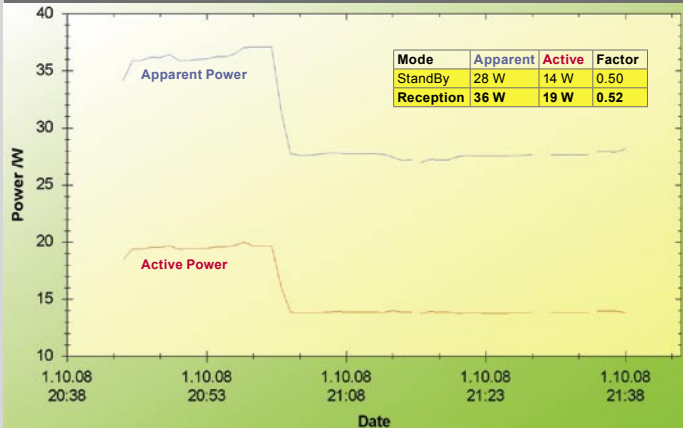
Andy Middleton  
TELE-satellite  
Test Center  
UK

يصدر الريسيفر حرارة عالية ضوء الأزوار في اللوحة الأمامية مرتفع

## TECHNIC DATA

Distributor	ABC BIZNIS, Krušovská 4646, 955 01 Topoľčany, Slovakia
Tel/Fax	Tel +421 38 5313508 - Fax +421 38 5313508
Contact	info@abcbiznis.sk
Websites	www.abcbiznis.sk, www.opensat.sk
Model	XT-9500 HD
Function	Digital HDTV receiver for DVB-S and DVB-S2
Satellites / CI + Card	51+ / 2 Common Interfaces + 1 Smart Card Reader
Modes	MPEG-2 MP@ML, MPEG-4 Part 10/H.264
SCPC compatible	yes
DiSEqC / USALS	1.2 / yes
Scart connectors	2 / USB2.0 Connector for Software Upgrades
Symbol rates	1000-45000
Audio outputs	2 (L&R)
Video outputs	1x composite, Component, HDMI
Video Resolutions	480p, 480i, 576p, 576i, 720p, 1080i
Digital audio output	yes, S/PDIF
RS-232 / EPG	yes / yes
C/Ku-band compatible	yes
Power supply	100-250V AC, 50/60Hz

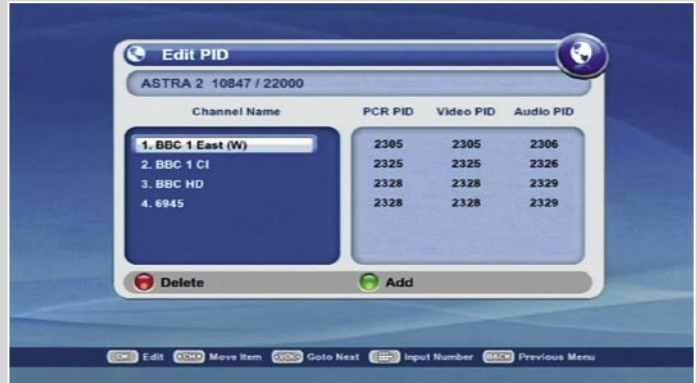
## ENERGY DIAGRAM



The secret channel history screen |



EPG |



PID editor |



Satellite setup |



User preferences |