

# الريسيفر ABCom IPBOX 9000 HD Plus

## احصل على صورة HDTV من جميع نظم الإرسال الملون ، DVB-S ، DVB-S2 ، DVB-C أو DVB-T

في استقبال ليس فقط الإرسال الرقمي الفضائي العادي DVB-S والجديد DVB-S2 بل و أيضا الإرسال الرقمي عن طريق الكابل DVB-C أو الإرسال الرقمي الأرضي DVB-T ، لا تفتح جهاز الريسيفر لتغيير التيونر بل يتم عمل التبديل من الخارج .

وحدة التحكم في اليد ، كما يوجد عدد 2 فتحة لإدخال الكامات بمختلف أنواع التشفير ، Irdeeto ، Seca ، Viaccess ، Nagravision ، Conax أو Cryptoworks .

إن التصنيع العام للريسيفر عالي الجودة و يسر العين أيضا .

إن التطورات الحديثة في هذا أجهزة الريسيفر المزودة بقرص صلب للتسجيل PVR تظهر بوضوح أنها ستكون شئ أساسي لأجهزة الريسيفر التي تستقبل التلفزيون الفائق التفاصيل HDTV ، في البداية كانت الشركات الرائدة في ذلك تجهز أجهزة الريسيفر بتيونر واحد فقط و لكن هذه الأيام يتم تجهيز أجهزة الريسيفر بتيونر مزدوج و قد أصبح هذا شئ أساسي و لهذا أمكن تسجيل قناتين مختلفتين في نفس الوقت ، و معظم الشركات المنتجة لأجهزة الريسيفر توفر هذا المدى من المنتجات و شركة ABCom ليست استثناء عن هذا ، كما أن موديل الشركة الجديد IPBOX 9000 HD Plus يوفر المزيد من بعض المزايا المذهلة و هذا ما سوف تروه لاحقا .

مع العلم أن الفارق الوحيد بين جهاز الريسيفر موديل IPBOX 9000 HD و موديل IPBOX 9000 HD Plus هو أن الموديل الأخير مزود بعدد 2 تيونر DVB-S2 .

كما تجد أن الريسيفر IPBOX 9000 HD Plus قد تم تجهيزه جيدا باللوحة الخلفية و الذي سوف يلفت انتباهك هو أن التيونر المزدوج ليس ثابتا بالريسيفر بل أنه وحدة يتم تركيبها بالجهاز ، فإذا كنت ترغب

باختيار الريسيفر باللون الأسود .

إن اللوحة الأمامية للريسيفر يوجد بها زر وضع التشغيل و الانتظار و شاشة عرض لأسماء القنوات و غطاء جميل الشكل يخفي وراءه عدد ثمانية أزرار للتحكم في حالة عدم وجود

تقدم شركة ABCom احدث ريسيفر من منتجاتها بكابينة باللون الفضي أو الأسود ، بشكل يتناسب مع الأجهزة الإلكترونية المحيطة ، بحيث إذا كانت شاشة التلفزيون المسطح التي تستخدمها أو نظام السينما المنزلية باللون الأسود قم ببساطة





إن هذا الانطباع العام اللامع عم هذا الريسيفر قد زاد أكثر حيث أن الطريقة الذكية التي يتم فيها توزيع

و الخطوة التالية هي اختيار الوقت المحلي و اختلافه مع توقيت جرينيتش ، و ضبط إذا كان التوقيت يتم الحصول عليه من القمر الصناعي أو يتم الضبط يدويا عن طريق المستخدم .

و الخطوة التالية هي اختيار نظام الاستقبال الذي سوف تستخدمه ، و قد أتى الريسيفر IPBOX 9000 HD Plus مزود ببيانات عدد 161 قمر صناعي أوروبي و آسيوي و أمريكي أيضا ، و تم برمجة بيانات النواقل ببيانات حديثة حتى تاريخه ، و مع ذلك اكتشفنا أن بعض ترددات النواقل في القمر نايلسات عند 7 درجة غرب كمثل غير محدثة بالشكل الكافي .

و هناك عمليات ضبط كثيرة لعمل الأطباق حيث أن الريسيفر يدعم جميع بروتوكولات (1.0 ، 1.1 ، 1.2 ، و 1.3) USALS ( و هذا ما يجعل الريسيفر IPBOX 9000 HD Plus يتناسب تماما مع أي نظام أطباق مستخدم ، و معها كان معدل ترددات المنذبذ المحلي لوحدة خفض الشوشرة فان الريسيفر يدعمها جميعها و أيضا يمكن وضع هذه القيم يدويا و يمكن أيضا تشغيل إشارات 22 KHz يدويا أو ترك الريسيفر يقوم بعمل جميع عمليات الضبط أوماتيكيا .

و هذا شيء عظيم حيث أنك لا تحتاج إليه أن تكون خبير في عملية تغيير التيونر و حتى إذا لم يكن لديك خلفية أو خبرة فنية فيمكن تبديل التيونر بكل سهولة ، كما يوجد مخارج تمرير للإشارات للعمل مع جهاز ريسيفر آخر .

و الشيء الوحيد الذي يمكن انتقاده في وحدة التحكم عن بعد هو إن الأزرار صغيرة بعض الشيء مما تتطلب المزيد من الوقت للتدريب على استخدامها و التعود على استخدام الوحدة .

### الضبط المبدئي

عند تشغيل الريسيفر لأول مرة تظهر شاشة مساعدة تسألك عن اللغة المفضلة لعمل القوائم و الصوت و لغة الترجمة الفورية ، و حيث أن الريسيفر IPBOX 9000 HD Plus معد للاستخدام العالمي فان الريسيفر يدعم اللغات الآتية : الإنجليزية ، الروسية ، الفرنسية ، الهولندية ، الإيطالية ، الألمانية ، الدانمركية ، السلوفاكية ، التشيكية ، المجرية ، النرويجية ، البولندية ، البرتغالية ، الأسبانية ، السويدية ، اليونانية ، التركية ، الكورية ، الكرواتية ، البوسنية و الصربية .

و بجانب التيونر المزدوج يوجد عدد 2 موصل سكارث للتوصيل بجهاز تليفزيون من النوع العادي أو جهاز فيديو عادي ، و إذا كنت محظوظا بما فيه الكفاية و لديك شاشة عرض كبيرة يوجد عدد 3 جاكات من نوع RCA تعطى إشارات من نوع YUV ، كما يوجد أيضا عدد 3 جاكات أخرى من نوع RCA تعمل كمخارج للصورة و الصوت الاستريو التماثلي ، و بالطبع يوجد مخرج صوت رقمي ضوئي و مخرج عالي التحديد HDMI للإشارات الرقمية عالية الجودة للصوت و الصورة للعمل على أجهزة التليفزيون LCD أو أجهزة تليفزيون البلازما .

و بالإضافة إلي ذلك مخرج صورة عالية الجودة S-video و جاك تليفون و منفذ USB 2.0 و منفذ USB 1.0 و منفذ شبكة 10/100 Mbit و منفذ توالي RS-232 كما يوجد أيضا مفتاح طاقة رئيسي لفصل

**TELE SATELLITE AWARD & BROADBAND**  
08-09/2008

**ABCOM IPBOX 9000 HD PLUS**  
A huge range of connection options make this box a true all-rounder – yet it remains easy to use as a family receiver.

HDMI DIGITAL DOLBY DIGITAL DVB



## الإشارات

لكلى التيونر ،

فيمكن أن يأخذ كل تيونر إشارة خاصة به أو يكون أحدهما الأساسي والأخر الفرعي بحيث يأخذ التيونر الأخير الإشارة من التيونر الأول .

و ليس هناك

الكثير من الأضواء و لكن يوجد بعض الظلال حيث استغرق الريسيفر للبحث في عدد 110 ناقل للباقات حوالي سبعة دقائق ، و هذا الزمن يعتبر طويلا جدات بالنسبة لريسيفر يفترض أن يكون الأعلى في فئته .

و عند الانتهاء من عملية البحث فأنت تكون مستعدا لبدأ المشاهدة و الاستماع ، و قبل بدأ هذا يمكنك أن تدخل إلى القائمة الرئيسية للتعرف على المزايا المتاحة ، فواحدة من تلك الميزات هي إمكانية إضافة الترددات بطريقة سهلة جدا ، و أيضا يمكنك ضبط أو إلغاء بعض الترددات الحالية .

و حيث أننا نتحدث عن جهاز ريسيفر يستقبل الإرسال الفضائي الرقمي الجديد DVB-S2 بشكل موجة QPSK و 8PSK و يدعم 1/2, 2/3, 3/4, 3/5, 4/5, 5/6, 6/7, 7/8, 8/9 و 9/10. و نفس القائمة تتضمن الإرسال الرقمي الأرضي DVB-T لدول الاتحاد الأوروبي و التي يمكن أيضا ضبطها ، و تعمل مخارج الصورة YUV ، CVBS ، S-video ، أو RGB بنظام الصورة التماثلي أو رقميا عن طريق منفذ HDMI بدرجة وضوح خطوط الشاشة 520p لنظام PAL و NTSC أو 720p و 1080i

و عند الانتهاء من عملية الضبط الأولية يتم إجراء البحث عن القنوات ، و يجب إن تختار إذا كان البحث من خلال التيونر رقم 1 أو الاثنان معا ، و يمكن ضبط إذا كنت سوف تبحث في جميع الأقمار أو قمر صناعي واحد ، و بالطبع يوجد طرق البحث التقليدية مثل إجراء البحث للقنوات المجانية فقط أو البحث بطريقة الشبكة ، و يمكنك أن تجرى عملية البحث اليدوي عن القنوات في الريسيفر IPBOX 9000 HD Plus عن طريق تصحيح الترددات مع القطبية الصحيحة و قيم FEC .

و لا تنتهي عملية الضبط إلا بعد الانتهاء من عملية البحث و هناك ميزة في الريسيفر IPBOX 9000 HD Plus تسعد هواة استقبال الأقمار الصناعية و هي إمكانية إدخال قيم الباقات يدويا و بهذا يمكن اصطيد قنوات الفيديو .

إن الذاكرة التخزينية للريسيفر 10000 قناة مما يعنى إن الريسيفر IPBOX 9000 HD Plus يعتبر مثالي للتشغيل مع أنظمة الأطباق المتحركة و يستطيع التعامل مع القنوات التي سوف تتاح مستقبلا .

عند 50 أو 60 هيرتز ، و نظام

صوت رقمي Dolby Digital 5.1 ك أو PCM عن طريق الكابل الضوئية ، و يمكن إلغاء تفعيل الصوت الرقمي إذا لم تكن هناك حاجة إليه .

و عند فتح القوائم المطولة الأخرى ستجد أن من خلال فتحة الشبكة إيثرنت يمكن توصيل الريسيفر عن طريق جهاز راوتر متوافق مع DHCP و بهذا يمكن للريسيفر إن يحدد عنوان IP أتوماتيكيا و جميع البيانات الأخرى مثل عنوان gateway و DNS سيرفر ، و إذا كنت تفضل ضبط البيانات يدويا فإن الريسيفر IPBOX 9000 HD Plus يمكنه الاتصال بال DSL عن طريق بروتوكول PPP أو PPOE أيضا .

و في حالة إذا كنت تريد التعرف على المزايا التي تخص القرص الصلب المدمج بالريسيفر سعة 500 جيجابايت فهناك العديد من طرق الضبط بما في ذلك ضبط ترحيل الوقت إلى عدد 8 ساعات و أيضا خيار لحفظ المحتويات التي تم تسجيلها أثناء تشغيل خاصية ترحيل الوقت بضغط واحدة على زر التسجيل ، و يمكنك إضافة الوقت

الذي

يتم قبل أو بعد

التسجيل أو تفعيل خاصية التحكم في درجة الحرارة عن طريق مروحة النظام ، و إذا واجهتك مشكلة مع القرص الصلب فيمكن عمل فورمات للقرص أو أن يتم فحص القرص في المرة التالية لتشغيل الريسيفر مثل جهاز الكمبيوتر الشخصي حيث يستطيع الريسيفر البحث عن الأخطاء و إصلاحها بحيث تظمن أن المواد المسجلة قد تم حفظها بشكل سليم .

حيث أن الريسيفر IPBOX 9000 HD Plus يعتمد على نظام التشغيل بلغة Linux فيمكن الدخول على كافة محتويات القرص الصلب عن طريق منفذ الشبكة بما في ذلك الملفات الصوتية و ملفات الصور الموجودة بالريسيفر .

و لقد أعجبنا وجود إمكانية تحديث البرنامج التشغيلي عن طريق الشبكة المحلية ، إن الريسيفر IPBOX 9000 HD Plus مبرمج مسبقا للدخول على خادم تحميل FTP و يقوم بتحميل البرنامج التشغيلي الحديث من الإنترنت في أي وقت و بسرعة ، و

## TELE-satellite World

www.TELE-satellite.com/...

Download this report in other languages from the Internet:

Arabic	العربية	www.TELE-satellite.com/TELE-satellite-0809/ara/abcom.pdf
Indonesian	Indonesia	www.TELE-satellite.com/TELE-satellite-0809/bid/abcom.pdf
Bulgarian	Български	www.TELE-satellite.com/TELE-satellite-0809/bul/abcom.pdf
Czech	Česky	www.TELE-satellite.com/TELE-satellite-0809/ces/abcom.pdf
German	Deutsch	www.TELE-satellite.com/TELE-satellite-0809/deu/abcom.pdf
English	English	www.TELE-satellite.com/TELE-satellite-0809/eng/abcom.pdf
Spanish	Español	www.TELE-satellite.com/TELE-satellite-0809/esp/abcom.pdf
Farsi	فارسي	www.TELE-satellite.com/TELE-satellite-0809/far/abcom.pdf
French	Français	www.TELE-satellite.com/TELE-satellite-0809/fra/abcom.pdf
Greek	Ελληνικά	www.TELE-satellite.com/TELE-satellite-0809/hel/abcom.pdf
Croatian	Hrvatski	www.TELE-satellite.com/TELE-satellite-0809/hrv/abcom.pdf
Italian	Italiano	www.TELE-satellite.com/TELE-satellite-0809/ita/abcom.pdf
Hungarian	Magyar	www.TELE-satellite.com/TELE-satellite-0809/mag/abcom.pdf
Mandarin	中文	www.TELE-satellite.com/TELE-satellite-0809/man/abcom.pdf
Dutch	Nederlands	www.TELE-satellite.com/TELE-satellite-0809/ned/abcom.pdf
Polish	Polski	www.TELE-satellite.com/TELE-satellite-0809/pol/abcom.pdf
Portuguese	Português	www.TELE-satellite.com/TELE-satellite-0809/por/abcom.pdf
Romanian	Românesc	www.TELE-satellite.com/TELE-satellite-0809/rom/abcom.pdf
Russian	Русский	www.TELE-satellite.com/TELE-satellite-0809/rus/abcom.pdf
Swedish	Svenska	www.TELE-satellite.com/TELE-satellite-0809/sve/abcom.pdf
Turkish	Türkçe	www.TELE-satellite.com/TELE-satellite-0809/tur/abcom.pdf

Available online starting from 25 July 2008



بسهولة الاستعمال ، حيث يوجد مشغل MP و عارض للصور ويمكن تشغيل هذه الخاصية عن طريق زر بوحدة التحكم عن بعدة لقد استطعنا فقط تشغيل بعض المحتويات التي تم تسجيلها على القرص الصلب و لكننا لم نستطيع توصيل الريسيفر بكاميرا رقمية عن طريق منفذ USB أو توصيل فلاشة USB أو قرص صلب خارجي .

و لا تنتهي عملية الاختبار إلا عند وضع الريسيفر عند حافة استقبال الإشارات الضعيفة ، إن الريسيفر IPBOX 9000 HD Plus يشارك نفس مصير أجهزة الريسيفر التي نقدرها ، و لقد قمنا باستقبال الإشارات الضعيفة جدا من القمر ASTRA2D عند 28.2 درجة شرق و القمر بدر عند 26 درجة شرق و القطبية الأفقية للقمر نايلسات عند 7 درجة غرب و كانت نتائج الاستقبال في المعدل و حصلنا على استقبال غير متقطع عند قيمة C/N بمقدار 5 ديسيبل أو أكثر .

و لقد لاحظنا أن مؤشر جودة الإشارة للريسيفر IPBOX 9000 HD Plus يعمل بشكل خاص به حيث يظهر مقدار 96% في الإشارات الضعيفة ، إن استقبال القنوات المفردة تم بشكل جيد بدون تشوهات في الصورة و قد تم اختبار استقبال القمر TURKSAT 2A عند 42 درجة شرق بمعدل ترميز 2 مليون/رمز/ثانية .

إن الشركة المنتجة تعمل باستمرار على تطوير البرنامج التشغيلي الذي يعتمد على لغة Linux لهذا الريسيفر و الخطوة التالية هي التخطيط لتطبيق التلفزيون عبر الإنترنت IPTV ، إن تحديث بسيط عن طريق الشبكة المحلية سوف يضيف ميزة كهذه للريسيفر المملوء بالمزايا .

و الاختيار الأتوماتيكي لصوت القناة المعروضة ، و نشكر وجود عدد 2 تيونر بحيث يسمح بتسجيل قناتين بدون تداخل أو انقطاع سواء كانت قنوات رقمية عادية أو فائقة التفاصيل .

و هناك ناحية واحدة سلبية قد لاحظناها أن الريسيفر قد يأخذ بعض الوقت في التعامل مع إشارات وحدة التحكم عن بعد و في بعض الأحيان نضطر إلى إعادة تشغيل الريسيفر عن طريق مفتاح الطاقة الرئيسي و تشغيله مرة أخرى و لكننا متأكدون أن الشركة المنتجة سوف تقوم بتصحيح هذا في البرنامج التشغيلي القادم .

و كما ذكرنا أن الريسيفر IPBOX 9000 HD Plus مزود بالعديد من مزايا الوسائط المتعددة و قد تم تصميمها مع الأخذ

وحدة التحكم عن بعد يظهر على الشاشة شريط بيانات مزود بأيقونات تظهر توافر خدمات مصاحبة للقناة المعروضة مثل وجود صوت رقمي Dolby ، قناة المعلومات ، الترجمة الفورية ، نظام الإرسال الخ ، و بالإضافة إلى ذلك يظهر ما هو التيونر المستخدم و ما هو القمر الصناعي الذي تشاهد منه القناة المعروضة ، بالإضافة إلى شريطين لإظهار مستوى قوة و جودة الإشارة .

و لمعرفة معلومات عن البرنامج المعروض يتم الضغط على زر EPG ، و عند الضغط مرة أخرى على نفس الزر سوف تظهر لك بيانات تفصيلية بحيث يمكن إجراء عملية ضبط الميقاتي للتسجيل .

إن الصورة و الصوت ذات جودة عالية و التنقل بين القنوات يتم بسرعة معقولة حتى أثناء التنقل بين قناة رقمية عادية و أخرى فائقة التفاصيل ، كما توجد ميزة ترحيل الوقت التي تقوم بتجميد عرض البرنامج في أي وقت و من ثم إعادة مشاهدة البرنامج في أي وقت لاحق من حيث النقطة التي توقفت عندها .

و أثناء الاختبار تم إعادة عرض ما تم تسجيله من محتويات سواء كانت قنوات عادية أو فائقة التفاصيل بكل يسر ، كما أن العرض يتم من حيث النقطة التي توقفت عندها في المرة السابقة للمشاهدة ، و مع سهولة استخدام هذا الريسيفر الملحوظ يوجد أيضا إضافة هامة و هي خاصية صورة داخل صورة ، ديكودر قناة المعلومات ، و عند الانتقال إلى قناة جديدة أو عند الضغط على زر INFO من

هذا يعتبر إضافة قيمة للمستخدم الذين يستطيعون باستمرار الحصول على التحديثات الجديدة للبرنامج دون الاعتماد على التحديث عن طريق القمر الصناعي الغير معتمد عليه دائما ، و أثناء الاختبار تم تحديث البرنامج التشغيلي بمنتهى السهولة كما أن شركة ABCOM تقوم بعمل تحديثات لحل بعض المشاكل و إضافي المزايا الجديدة مع كل تحديث .

## الاستخدام اليومي

عند الانتهاء من خطوات الضبط الرئيسية يمكنك أن تترك القائمة الرئيسية و تشاهد أول قناة في قائمة القنوات ، و عند الضغط على زر OK سوف تظهر لك قائمة واضحة بأسماء القنوات مع شاشة عرض مصغرة للقناة التي يقف المؤشر عليها .

في الغالب يكون هناك أكثر من 2000 قناة في ذاكرة الريسيفر بعد الانتهاء من عملية البحث عن القنوات في قمر صناعي أو قمرين ذات الشعبية الكبيرة ، و لهذا فإن أول عمل تقوم به هو ترتيب قائمة القنوات و لحسن الحظ فإن الريسيفر IPBOX 9000 HD Plus يقدم العديد من طرق الترتيب طبقا لنوع القناة مشفرة/مجانية ، مجانية / مشفرة ، ترتيب هجائي أو باسم مقدم الخدمة الفضائية أو بترتيب القمر الصناعي ، و بالنسبة للقنوات التي تشاهدها بشكل منتظم يمكن أن تنقلها إلى داخل القوائم المفضلة و لهذا يستطيع كل شخص في العائلة أن يقوم بعمل قائمة القنوات خاصة به ، و نشكر وجود زر في وحدة التحكم عن بعد لاستدعاء القوائم المفضلة بمجرد الضغط على زر .

و عند الانتقال إلى قناة جديدة أو عند الضغط على زر INFO من





## تعليق الخبراء

إن الريسيفر IPBOX 9000 HD Plus هو جيل جديد من أجهزة الريسيفر المسجلة الفائقة التفاصيل والتي هي مريحة في الاستخدام اليومي ، و تقوم الشركة المنتجة بتطوير البرنامج التشغيلي باستمرار و لهذا نتوقع المزيد من المزايا الجديدة إلى جهاز الريسيفر الذي به بالفعل كل ما تتمناه .



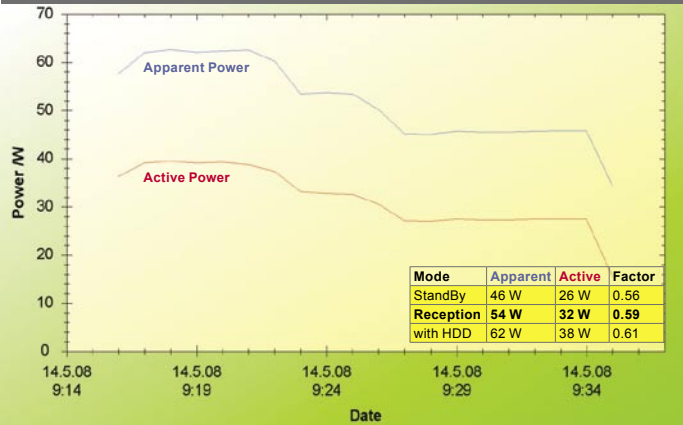
Thomas Haring  
TELE-satellite  
Test Center  
Austria

زمن البحث عن القنوات يجب أن يكون أسرع ، توقف الريسيفر عن العمل عدة مرات أثناء الاختبار .

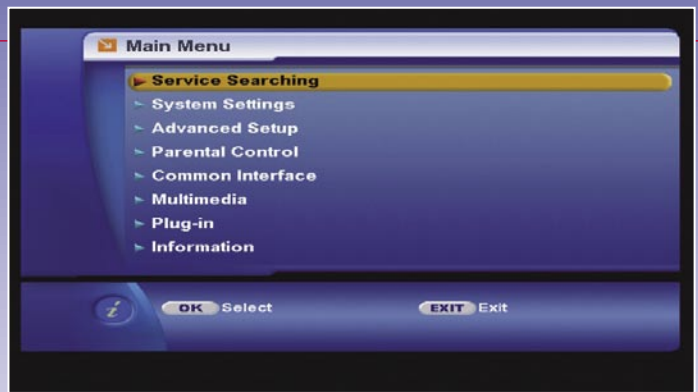
## TECHNIC DATA

Manufacturer	ABCom s.r.o., Gogolova 1, 95501 Topolcany, Slovakia
Tel	+421-38-5362-611
Fax	+421-38-5322-027
E-Mail	info@abcom.sk
Model	IPBOX 9000 HD Plus
Function	Digital HDTV PVR receiver for DVB-S, DVB-S2, DVB-C and DVB-T reception
Channel memory	10000
Satellites	161
Symbol rate	2-45 Ms/sec. (2 Ms/sec and higher in our test)
SCPC	yes
DiSEqC	1.0 / 1.1 / 1.2 / 1.3
USALS	yes
Scart	2
HDMI	yes, 520p for PAL and NTSC via HDMI not supported
A/V output	3 x RCA
YUV output	3x RCA
UHF output	no
S-Video output	yes
0/12 Volt connection	no
Dig. Audio connection	yes
Ethernet port	yes
USB 2.0 Host	yes
USB Client	yes
RS232 interface	yes
EPG	yes
C/Ku band compatible	yes
Power supply	110-245 VAC, 50/60 Hz
Power consumption	50W max. (according to manufacturer)
Dimension	375x60x280mm

## ENERGY DIAGRAM



At 09:16 the box boots, then operates normally with activated hard disk from 09:17. At 09:22 the hard disk is shut down, at 09:27 the receiver is set to standby mode and at 09:34 the receiver is disconnected from the mains.



Main menu |



Channel list |



EPG |



Firmware update via Internet |



LNB settings |