

# Metabox HD Combo CI

## أول جهاز ريسيفر HD لاستقبال القنوات الفضائية بنظام DVB-S و الأرضية الرقمية DVB-T



استقبال الأقمار الفضائية بنظام الإرسال الرقمي DVB-S/DVB-S2 توجد قائمة بها عدد 57 فمر صناعي تم برمجتها بياناتها برمجتها مسبقاً و يمكن للريسيفر استقبال أكثر من قمر صناعي في وقت واحد حيث انه مزود ببروتوكول DiSEqC 1.0 بحيث يسمح بتوصيل حتى عدد 4 وحدات خفض شوشرة في نفس الوقت، و أيضاً مزود ببروتوكول DiSEqC 1.2 أو الإصدار 1.3 المسمى (USALS) للتحكم في الأطباق المتحركة بمواتير البروتوكول الوحيد المفقود هو الإصدار DiSEqC 1.1 والذي يجعل من يمتلك نظام متعدد التغذية يجلسون في العراء .

و قد تم برمجتها الريسيفر بقيم الكثير من أنواع وحدات خفض الشوشرة و بذلك يمكن استخدام أي نوع منها مهما كان نوعها حتى تلك الوحدات الغير مألوفة منها يمكن إدخال قيم تردداتها يدوياً .

و سوف يسعد المبتدئين بإمكانية

الوصول بسهولة لجميع الأزرار ذات الملمس الرائع .

### الاستخدام اليومي

عند تشغيل الريسيفر Metabox HD Combo CI أول مرة سوف يسألك عن اختيار لغة القوائم من بين : الإنجليزية ، الألمانية ، الفرنسية ، البرتغالية ، الأسبانية ، التركية ، الإيطالية و الفارسية ، و عندما تختار اللغة المناسبة لك سوف يتم الانتقال بك إلى القائمة الرئيسية التي لن تتركها إلى أن يتم البحث عن القنوات .

و حتى هذه اللحظة لا نستطيع إعطاء شركة Metamultimedia حقها في الشكل الجميل في تصميم القوائم و سهولة الاستخدام من حيث شكلها الجمالي و سماح القوائم بضبط الريسيفر بشكل يفسر نفسه .

و من خلال القوائم الفرعية لابد أن نقرر ما هو التيونر الذي سوف نستخدمه أولاً ، مع اختيار تيونر

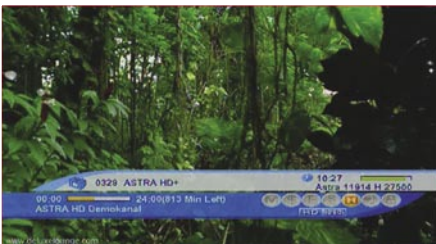
نحن في مجلة تيلي ستلايت دائماً نسعد عندما تخترق إحدى الشركات المضمرة و تقدم منتج مبتكر لم يكن موجوداً في الأسواق من قبل ، و هو الريسيفر Metabox HD Combo CI الذي قدمته الشركة الكورية Metamultimedia كمنتج مبتكر ، و معنى كلمة Combo في اسم الموديل هو انه مزود أي يجمع بين استقبال نوعين من الإرسال الرقمي و هو الرقمي الفضائي DVB-S/DVB-S2 و الرقمي الأرضي DVB-T . و لهذا تجد اللوحة الخلفية للريسيفر مجهزة بمدخل إشارات الإرسال الأرضي و مخرج تمرير له بالإضافة إلى مدخل إشارات الإرسال الفضائي و مخرج تمرير له ، بالإضافة إلى عدد 2 موصل سكاتر و عدد 6 جاكات RCA تعمل كمخارج للصوت الاستريو و الفيديو و الفيديو بنظام YUV ، و بالإضافة إلى مخرج صوت رقمي ضوئي و منفذ HDMI للنقل إشارات الصورة و الصوت الرقمي بدون فقد في الجودة .

عرض لاسم القناة سهلة القراءة و يوجد بها أيضاً عدد 8 أزرار للتحكم الكامل في وظائف الريسيفر بدون الحاجة لوحدة تحكم عن بعد ، كما يوجد غطاء بالجانب الأيمن من اللوحة الأمامية يوجد بداخله فتحة لإدخال 2 كامة USB بمختلف أنواع التشفير و منفذ USB للتحديث .

و بالطبع أتى الريسيفر بوحدة تحكم عن بعد تناسب تماماً مع راحة يديك و مرقمة بطريقة واضحة و يمكن

كما يوجد منفذ يسمى E-SATA لم يكن مفعلاً أثناء الاختبار لكن شركة Metamultimedia تعده لتحويل الريسيفر مسجل PVR بواسطة هذا المنفذ .

و يمكن تحديث البرنامج التشغيلي و القنوات الجديدة بواسطة إدخال فلاشة مخرن بها هذه الملفات إلي أمامية للريسيفر و حيث أننا نتحدث عن اللوحة الأمية فنذكر انه يوجد بها شاشة



Clearly arranged info bar |



EPG (multi channel) |



EPG (single channel) |



و عند استعراض دليل البرامج الإلكتروني تجد انه تم تصميمه بطريقة ماهرة و ذات وظائف رائعة ، يمكنك استعراض التفاصيل لكل قناة أو مشاهدة تفاصيل عدد 5 قنوات في وقت واحد ، و عند بالضغط على زر OK يظهر لك قائمة القنوات كما هو متوقع و لكن شركة Metamultimedia قامت بعمل شئ غير اعتيادي و هو ظهور لوحة مفاتيح افتراضية و عند الضغط على الزر باللون الأخضر من وحدة التحكم عن بعد ، قم بإدخال اسم القناة التي تريدها و سوف يقوم الريسيفر بالبحث عن هذه القناة لمشاهدتها فوراً .

و يستغرق الريسيفر Metabox HD Combo CI أكثر بقليل من ثانية واحدة للتنقل بين قناة و أخرى مما يعطى شعور جيد و لكن يستغرق وقت أكثر قليلاً عند التنقل بين قنوات فائقة التفاصيل .

إن استخدام الريسيفر Metabox HD Combo CI متعدد الوظائف كما ذكرنا من قبل و لكن ما يزيد هذه المزايا و يجعل الريسيفر فى القمة هو : دعم NVOD ، اختيار اللغة و الترجمة الفورية ، عرض الصور المتعدد على الشاشة حتى عدد 16 قناة فى نفس الوقت .

و تجهز شركة الريسيفر بتقنيات الحاسوبية يستطيع استقبال الإشارات الضعيفة أقل من 5 ديسبيل، و القنوات المفردة لنظام الإرسال الرقمي DVB-S من 45~1 مليون رمز/ثانية و لكن أثناء

سريعة يمكن نقل هذه القنوات داخل قوائم منفصلة لسهولة استخدامها فى وقت لاحق .

و يمكن ضبط عرض الوقت اعتماداً على المعلومات المأخوذة من الإرسال الفضائى أو الأرضي و بها يمكن ضبط الميقاتى لعدد ثمانية أحداث متكررة يوميا .

و يسمح منفذ HDMI بإعطاء صورة بدقة 720p ، 576p أو 1080i باستخدام نظام الألوان PAL ، بينما يمكن ضبط خروج إشارات الصورة عن طريق موصل سكارث إلى RGB ، أو S-Video .

و بعد الانتهاء من عملية الضبط الأولية و تم ملئ قائمة القنوات بالقنوات الفضائية و الرقمية الأرضية التليفزيونية و الإذاعية يمكنك ترك القائمة الرئيسية و الاستمتاع بمشاهدة أول قناة .

و عند ظهور قناة جديد على الشاشة يظهر شريط بيانات أسفل الشاشة يوجد به معلومات عن البرنامج المعروض بالإضافة إلى أيقونات توضح وجود خصائص مصحوبة بالقناة المعروضة مثل وجود قناة المعلومات ، الترجمة الفورية ، نظام التشفير ، وجود صوت رقمي Dolby ، القفل الأبوي ، أو أن القناة فائقة التفاصيل .

و إذا قمت بالضغط على زر Info مرتين سوف يظهر لك دليل البرامج الإلكتروني إذا كان متاح من قبل مقدم الخدمة الفضائية .

و عند البحث عن الإرسال الرقمي الأرضي لا يتطلب إلا القليل من الصبر و الخبرة ، قم ببساطة باختيار إذا كنت تريد البحث الأتوماتيكي أو اليدوي و هذا كل شئ ، و إذا تم اختيار عملية البحث الأتوماتيكية فسيتم البحث فى جميع ترددات UHF التي تم تحديدها قبل بدأ البحث و إذا كان الهوائي المستخدم مزود بمكبر إشارات فيمكن للريسيفر إعطاء مصدر طاقة 5 فولت فى سلك الهوائي .

و لإمكان ترتيب القنوات بعد إتمام عملية البحث فإن الريسيفر Metabox HD Combo CI يوفر العديد من وظائف الضبط و التصنيف و التحرير ، حيث يمكن تصنيف القنوات طبقاً للحروف الهجائية ، القمر الصناعي ، النواقل ، نظام التشفير ، القفل الأبوي أو تعريف الإشارات .

و للتأكد من أن جميع القنوات التي يتم مشاهدتها باستمرار متاحة بطريقة

الريسيفر باكتشاف نظام DiSEqC المستخدم أوتوماتيكياً و باستخدام هذه الوظيفة ما عليك إلا وضع علامة على موقع للقمر الصناعي المطلوب من القائمة و تدع الريسيفر يبحث عن ضبط DiSEqC اعتماداً على قائمة الأقمار المبرمجة سلفاً .

و يمكن ضبط بيانات الأقمار الصناعية و النواقل بواسطة قائمة فرعية فى أي وقت و بدون الدخول فى الكثير من عمليات الضبط ، فعلى عكس الشركات المنتجة الأخرى فإن شركة Metamultimedia قامت بعمل تصميم ماهر جداً يسمح لك بعمل عملياً الضبط بدون الدخول فى كثير من التفاصيل .

وقد قامت شركة Metamultimedia بوضع ذاكرة 10000 قناة فى الريسيفر و التي يمكن ملئها عن طريق البحث اليدوي أو الأتوماتيكي ، و من يمتلك أطباق مزودة بمواتير DiSEqC يجب عليهم وضع علامات حتى عدد 10 مواقع للأقمار قبل بدأ عملية البحث و هذه الميزة توفر وقت كبير فى عملية تحريك الطبق .

و أثناء الاختبار استغرق زمن البحث فى عدد 90 ناقل للباقات و القنوات أكثر من 6 دقائق بقليل و هذا الزمن لم يحطم رقم أولمبي فى السرعة و لكنه يقارن مع العديد من أجهزة الريسيفر الأخرى .

**TELE-satellite World** [www.TELE-satellite.com/...](http://www.TELE-satellite.com/...)

Download this report in other languages from the Internet:

<p>العربية Indonesian Bulgarian Czech German English Spanish فارسي French Greek Croatian Italian Hungarian Mandarin Dutch Polish Portuguese Romanian Russian Swedish Turkish</p>	<p>www.TELE-satellite.com/TELE-satellite-0805/ara/metabox.pdf www.TELE-satellite.com/TELE-satellite-0805/bid/metabox.pdf www.TELE-satellite.com/TELE-satellite-0805/bul/metabox.pdf www.TELE-satellite.com/TELE-satellite-0805/ces/metabox.pdf www.TELE-satellite.com/TELE-satellite-0805/deu/metabox.pdf www.TELE-satellite.com/TELE-satellite-0805/eng/metabox.pdf www.TELE-satellite.com/TELE-satellite-0805/esp/metabox.pdf www.TELE-satellite.com/TELE-satellite-0805/far/metabox.pdf www.TELE-satellite.com/TELE-satellite-0805/fra/metabox.pdf www.TELE-satellite.com/TELE-satellite-0805/hel/metabox.pdf www.TELE-satellite.com/TELE-satellite-0805/hrv/metabox.pdf www.TELE-satellite.com/TELE-satellite-0805/ita/metabox.pdf www.TELE-satellite.com/TELE-satellite-0805/mag/metabox.pdf www.TELE-satellite.com/TELE-satellite-0805/man/metabox.pdf www.TELE-satellite.com/TELE-satellite-0805/ned/metabox.pdf www.TELE-satellite.com/TELE-satellite-0805/pol/metabox.pdf www.TELE-satellite.com/TELE-satellite-0805/por/metabox.pdf www.TELE-satellite.com/TELE-satellite-0805/rom/metabox.pdf www.TELE-satellite.com/TELE-satellite-0805/rus/metabox.pdf www.TELE-satellite.com/TELE-satellite-0805/sve/metabox.pdf www.TELE-satellite.com/TELE-satellite-0805/tur/metabox.pdf</p>
--	---



SCPC reception with the Metabox HD Combo CI |



Main menu |



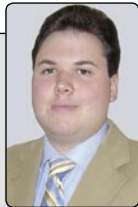
Antenna settings |

الاختبار لم نستطيع إثبات هذا فقط  
استطاع الريسيفر استقبال القنوات  
ابتداء من 1.6 مليون رمز/ثانية  
أو أكثر ، إن عملية تحديث البرنامج  
التشغيلي تتم بشكل مستمر و يمكن  
تحديث الريسيفر عن طريق القمر  
ASTRA عند 19.2 درجة شرق أو  
عن طريق فلاشة USB .

### تقرير الخبراء

+

الريسيفر **Metabox HD Combo CI** هو  
ريسيفر معد لاستخدام جميع أفراد الأسرة و سهل  
استخدامه رغم تعقيد وظائفه ، و قد أتى بكابينة  
خارجية بلمسات أنيقة تتناسب مع بقية أجهزة  
الوسائط المتعددة المنزلية ، و يجمع بين استقبال  
الإرسال الرقمي الفضائي بنوعية و الإرسال الرقمي  
الأرضي مما جعله ابتكارا جديدا ، بحيث يسمح بمشاهدة القنوات  
الرقمية الأرضية و الاستمتاع بالقنوات الفائقة التفاصيل الفضائية  
معا .



Thomas Haring  
TELE-satellite  
Test Center  
Austria

لا يوجد

## TECHNIC DATA

Manufacturer	Metamultimedia Co. Ltd., South Korea
Fax	+82 2 6300 4112
E-Mail	master@metamultimedia.net
Model	Metabox HD Combo CI
Funktion	HDTV receiver for DVB-S, DVB-S2 and DVB-T
Channel memory	10000
Symbolrate DVB-S	1~45 Ms/s
SCPC compatible	yes (> 1.6 Ms/s)
USALS	yes
DiSEqC	1.0 / 1.2 / 1.3
Scart euroconnectors	2
Audio/Video outputs	3 x RCA + 3x RCA YUV
UHF Modulator	no
S-Video	yes
Component video output	yes
HDMI	yes
0/12 Volt connection	no
Digital Audio output	yes
EPG	yes
C/Ku Band compatible	yes

