

# الريسيفر AB IPBox 350Prime PVR عودة البطريق

اختيار الوقت و الثانية اختيار وظائف DiSEqC للحصول على ضبط افضل لنظام الأطباق الذي تستخدمه ، إن الريسيفر موديل يوفر ثلاثة طرق : بدون DiSEqC ( توصيل مباشر مع وحدة خفض الشوشرة ) أو DiSEqC البسيط ( للتوصيل بعدد 2 وحدة خفض شوشرة / قمر صناعي ) وطريقة DiSEqC المعقدة ( جميع الأحوال المتعددة ) حيث أن الموديل AB IP Box 350Prime PVR يدعم جميع إصدارات DiSEqC ، من الإصدار 1.0 إلى الإصدار 1.3 وهو إمكانية التوجيه إلى مواقع الأقمار الصناعية أتوماتيكيا المسمى ( USALS ) .

و النافذة التالية تسمح لك باختيار الأقمار الصناعية التي تنوى استقبالها وضبط خانات الاستقبال ، و الخطوة التالية هي اختيار طريقة البحث عن القنوات و هي ثلاثة طرق : البحث الآلي عن القنوات ، البحث المتعدد عن الأقمار و البحث اليدوي ، و أثناء عملية البحث الآلي يحاول الريسيفر أولا التقاط الإشارة للناقل و عند النجاح في التقاط الإشارة يقوم بالبحث عن القنوات و عند إتمام البحث عن الناقل تظهر على الشاشة بيانات كاملة التفاصيل تخبرك عن الوقت المتبقي لزمان البحث ، عدد النواقل التي تم البحث فيها و عدد القنوات التي تم استقبالها و بيانات الناقل الذي يتم البحث فيه ، إن زمن البحث نفسه لا يمكن أن نصفه بأنه سريع جدا حيث يستغرق الريسيفر 18 دقيقة للبحث في عدد 94 ناقل للباقات و القنوات في حالة البحث الآلي ، و الذي نتج عنه استقبال 1379 قناة تليفزيونية

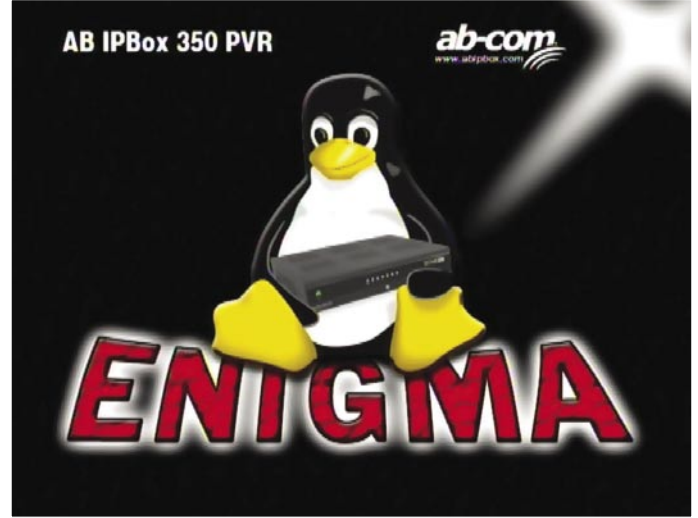
على الريسيفر ، و اللوحة الأمامية للريسيفر مطابقة تماما للموديل السابق 250S حيث تحتوي على زر الاستعداد و القائمة و الخروج و OK و اليسار و اليمين و اسفل و أعلى ، و قاري كروت و شاشة عرض ، و الموديل الجديد AB IPBox 350Prime PVR يتوافر أيضا باللون الفضي أو الأسود .

لماذا يتم تغيير الشيء الجديد ؟ إن وحدة التحكم عن بعد في الموديل السابق كانت مصممة بشكل بسيط و كانت تتناسب تماما مع راحة اليد و كانت الأزرار واضحة و مرقمة جيدا ، و كانت أيضا قادرة على التحكم بجهاز التلفزيون بمتلف أنواع فهل أصبح هذا الشيء من التاريخ ؟ لا أن وحدة التحكم عن بعد للموديل هي مطابقة تماما للموديل السابق من حيث الشكل و العمل .

## عملية التركيب

عند تشغيل الريسيفر AB IPBox 350Prime PVR لأول مرة سوف يقوم الريسيفر بعرض شاشة تحية لك و بأسفل الشاشة يمكنك أن ترى اسم البرنامج التشغيلي Enigma الأسطوري و هو البرنامج المتاح أيضا للموديل السابق و هو برنامج مجهز من فريق "Highland team" ، ولهذا قررنا اختبار الريسيفر على البرنامج التشغيلي Enigma .

و بعد لحظات من ظهور صورة البطريق تأتي لك شاشات المساعدة على عملية التهيئة الأولية لعمل الريسيفر ، أول نافذة سوف تسألك عن



شاشة الترحيب من البرنامج التشغيلي Enigma

منذ شهر قليلة مضت كانت لدينا الفرصة لاختبار ريسيفر فريد من نوعه و كان يعتمد على نظام التشغيل Linux ، و هو برنامج تشغيلي مفتوح المصدر بحيث يمكن إضافة الكثير من البرامج إليه و ريسيفر يمكنه التسجيل على القرص الصلب الموجود بداخله و هو صديق للمستخدم سهل الاستخدام ، و نحن نتحدث عن الريسيفر AB IPBox 250S PVR من الشركة السلوفاكية AB Com ، و هو الريسيفر الذي قدمنا عنه تقرير اختبار في مجلة تيلي ستلايت العدد 07/2007 ، و منذ ذلك الحين أصبح هذه الريسيفر أسطورة حقيقية و قررت الشركة المنتجة تقدير نموذج مطور منه و هو الموديل الجديد AB IPBox 350Prime PVR .

و الريسيفر نفسه يوجد به بعض المفاجئات ، في اللوحة الخلفية للريسيفر بجانب عدد 2 موصل سكاريت و مخرج RCA للصوت والصورة و مخرج الصوت الرقمي S/PDIF و منفذ RS-232 و منفذ Ethernet و مدخل إشارات الطبق و مخرج تمرير تلك الإشارات ، يوجد أيضا مفتاح طاقة رئيسي و منفذ USB الذي يستخدم للتحديث أو تبادل الملفات طبقا للبرامج المثبتة

عند فتح عبوة الريسيفر لم نتوقع مفاجئة كبيرة ، حيث أن صورة الريسيفر الجديد من خلال موقع الشركة على الإنترنت لم يتغير عن الموديل السابق ، و لكن محتويات العبوة جذبت انتباهنا : حيث يوجد عدد 2 تيونر منفصل لاستقبال الإرسال الرقمي الأرضي DVB-T و الإرسال الرقمي للكوابل DVB-C حيث أن الريسيفر يدعم أيضا أنواع الاستقبال الرقمية هذه .



Download this report in other languages from the Internet:

Arabic	العربية	www.TELE-satellite.com/TELE-satellite-0803/ara/abcom.pdf
Indonesian	Indonesia	www.TELE-satellite.com/TELE-satellite-0803/bid/abcom.pdf
Bulgarian	Български	www.TELE-satellite.com/TELE-satellite-0803/bul/abcom.pdf
German	Deutsch	www.TELE-satellite.com/TELE-satellite-0803/deu/abcom.pdf
English	English	www.TELE-satellite.com/TELE-satellite-0803/eng/abcom.pdf
Spanish	Español	www.TELE-satellite.com/TELE-satellite-0803/esp/abcom.pdf
Farsi	فارسي	www.TELE-satellite.com/TELE-satellite-0803/far/abcom.pdf
French	Français	www.TELE-satellite.com/TELE-satellite-0803/fra/abcom.pdf
Greek	Ελληνικά	www.TELE-satellite.com/TELE-satellite-0803/hel/abcom.pdf
Croatian	Hrvatski	www.TELE-satellite.com/TELE-satellite-0803/hrv/abcom.pdf
Italian	Italiano	www.TELE-satellite.com/TELE-satellite-0803/ita/abcom.pdf
Hungarian	Magyar	www.TELE-satellite.com/TELE-satellite-0803/mag/abcom.pdf
Mandarin	中文	www.TELE-satellite.com/TELE-satellite-0803/man/abcom.pdf
Dutch	Nederlands	www.TELE-satellite.com/TELE-satellite-0803/ned/abcom.pdf
Polish	Polski	www.TELE-satellite.com/TELE-satellite-0803/pol/abcom.pdf
Portuguese	Português	www.TELE-satellite.com/TELE-satellite-0803/por/abcom.pdf
Russian	Русский	www.TELE-satellite.com/TELE-satellite-0803/rus/abcom.pdf
Swedish	Svenska	www.TELE-satellite.com/TELE-satellite-0803/sve/abcom.pdf
Turkish	Türkçe	www.TELE-satellite.com/TELE-satellite-0803/tur/abcom.pdf

تظهر لك قائمة القنوات و من هنا سوف تجرب شكل القوائم للبرنامج التشغيلي Enigma و عندها جهاز نفسك لاستخدام الأزرار الملونة كثيرا ، في قائمة القنوات عند الضغط على الزر باللون الأحمر سوف تظهر جميع القنوات و عند الضغط على الزر باللون الأخضر سوف يسمح لك باختيار القمر الصناعي الذي تريده ( مع خيارات فرعية - القنوات الجديدة ، مصنفة طبقا لمقدم الخدمة الفضائية أو جميع القنوات ) ، و الزر باللون الأصفر سوف يظهر لك قائمة بجميع مقدمي الخدمات الفضائية التي تم استقبالها ، و الزر باللون الأزرق سوف يعطيك إمكانية الدخول إلى القوائم المفضلة و التي هي عند هذه اللحظة مازالت فارغة ، و بعد ذلك تكون جاهزا لاستقبال أول صورة على شاشة التلفزيون !

و قبل ان تبدأ مشاهدة التلفزيون دعنا نوضح بعض الأمور الأخرى ، فعند الضغط على زر "Menu" لا تتوقع ظهور قائمة كبيرة على الشاشة و لكن سوف تجد قائمة تخص عملية ضبط واحدة فقط يمكن أن تنتقل إلى القائمة التي تليها بواسطة استخدام زر الأسهم اليمين أو اليسار و أول قائمة هي قائمة القنوات لتلفزيونية "TV mode" ، و هي مملوءة



دعنا الآن نأخذ وحدة التحكم عن

بالقنوات التلفزيونية و القائمة الأخرى هي قائمة القنوات الإذاعية "Radio mode" و القائمة الثالثة هي قائمة الملفات "File Mode" المتاحة على القرص الصلب أو الموصلة عن طريق منفذ USB ، و القائمة الرابعة قائمة المعلومات و هي لا تظهر لك فقط رقم الموديل الذي تستخدمه بل و أيضا البيانات التفصيلية عن القناة التي اخترتها بما في ذلك قيم تعريف الصوت و الصورة و نظام الإرسال و معدل عرض الصورة و نظام التشفير و معدل نقل البيانات للصوت و الصورة و مقياس الإشارة المرسله !

و القائمة الخامسة تسمى الأقفال "Shutdown" و عندها تجد العديد من طريق إعادة التشغيل للريسيفر ، و القائمة الخامسة هي لعملية الضبط "Setup" و هي القائمة الرئيسية لضبط الريسيفر موديل AB IP Box 350Prime PVR حيث يوجد بها جميع خانات الضبط التي تريد تعديلها أو ضبطها أو إزالتها بما في ذلك الأقمار الصناعية ، النواقل ، القنوات ، الشبكات ، اللغة ، القرص الصلب ، وحدات USB ، الخ ، و القائمة السابقة تسمى الألعاب و القائمة الثامنة تسمى الميقاتي بحيث تسمح ببرمجة عملية التسجيل و التاسعة تسمح لك بنقل شاشة الريسيفر إلى إحدى أجهزة الفيديو التي تستخدمها .

### الاستخدام اليومي

دعنا الآن نأخذ وحدة التحكم عن

بعدو وبدأ العمل السريع ، على الرغم من أن عملية البحث عن القنوات لم تكن سريعة و لكن عملية التنقل بين القنوات تتم بطريقة سريعة و لم تكذب الشركة المنتجة عندما قالت أن زمن الانتقال بين قناة و أخرى ( أقل من ثانية ) حيث يتم الانتقال بين قناة و أخرى داخل ضمن الباقية في خلال 0.2 - 0.3 ثانية فقط و زمن الانتقال بين قناة و أخرى في باقتين مختلفتين خلال 0.5 - 0.7 ثانية فقط ، و عند تشغيل الريسيفر AB IP Box 350Prime PVR في وضع الانتظار و إعادة تشغيل الريسيفر مرة أخرى تظهر الصورة في خلال 0.3 ثانية فقط و هذه سرعة مذهلة .

و عند ظهور الشاشة يظهر منعها شريط بيانات في أعلى و في أسفل الشاشة ، الشريط العلوي يظهر معلومات عن رقم القناة و اسم القناة و نوع التشفير و مقياس درجة و جودة الإشارة المستقبلية ، و الشريط أسفل الشاشة يظهر لك المزيد من محتويات القناة المعروضة مثل اسم البرنامج و زمن البدء و اسم البرنامج التالي ، و أيضا يخبرك إذا كانت القناة مزودة بخدمة قناة المعلومات أو الترجمة الفورية أو دليل البرامج الإلكتروني ، و بالنسبة الى دليل البرامج الإلكتروني فان الريسيفر AB IP Box 350Prime PVR يوفر طريقتين - أن يظهر دليل البرامج الإلكتروني للقناة المعروضة فقط أو يظهر دليل البرامج الإلكتروني للقنوات المجاورة للقناة المعروضة



### قائمة الضبط المتخصص



### ضبط القرص الصلب



### معلومات الريسيفر



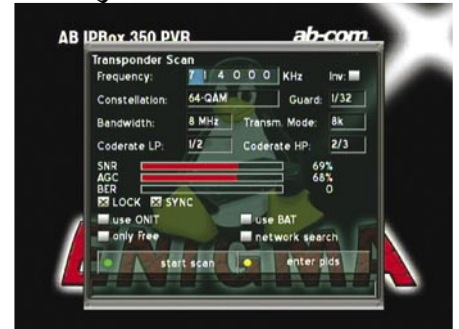
### شريط البيانات

و 453 قناة إذاعية ، و لكن إذا كان هذا الشيء بطئ فسوف تكتشف شئ آخر سريع ، فبعد الانتهاء من البحث عن القنوات سوف





قناة المعلومات



البحث في القنوات الإرسال الرقمي الأرضي



استقبال قنوات الإرسال الرقمي الأرضي في بودابست بالمجر

أيضا و الطريقة الأخيرة يمكنك أن تضغط على الأزرار من 1 إلى 6 بحيث تظهر لك بيانات برامج القنوات خلال ساعة إلى ستة ساعات قادمة - و بالطبع فان دليل البرامج الإلكتروني ليس محدودا لستة ساعات فقط فيمكنك تمديد المدة عن طريق أزرار الأسهم إلى المعلومات المتاحة المتوفرة من مقدمي الخدمة الفضائية .

إن خدمة قناة المعلومات أيضا تعمل بسرعة مذهلة ، و لكن هذا ما نتوقعه من أجهزة الريسيفر الحديثة حيث تجد أن سرعة التنقل بين صفحات قناة المعلومات بنفس سرعة التنقل بين القنوات ، و لن ترغب بعد ذلك في استعمال الديكودر الخاص بجهاز التلفزيون لعرض قناة المعلومات .

## التسجيل PVR ، منفذ USB وشبكة الإنترنت المحلية LAN

و هنا نأتي إلي الجزء الممتع لهؤلاء الذين يريدون التمتع بالإضافة ، و بالطبع فان عملية التسجيل يهواها جميع أفراد العائلة و لكن الأخيرتين تتطلب الهواة ، و لبدأ استخدام عملية التسجيل يجب

أولا تركيب قرص صلب داخل الريسيفر و للأسف هذا يتطلب فتح الغطاء حيث أن الشركة لم تقدم مع الريسيفر القرص الصلب و لكن بعد تركيب القرص الصلب كل ما عليك إلا عمل فورمات للقرص الصلب عن طريق القائمة Setup – System Settings) Harddisk setup –) و بعد ذلك يمكنك أن تبدأ تسجيل البرامج المفضلة لديك فوراً .

و في حالة إذا رأيت أحد البرامج و قررت تسجيلها ، فقط قم بالضغط على الزر الموجود عليه نقاط حمراء ، و أيضا يمكنك اختيار زمن بدأ و انتهاء عملية التسجيل من خلال وظيفة الميقاتي من القوائم ، أو استخدام دليل البرامج الإلكتروني بحيث يجب عليك اختيار البرامج التي تريد تسجيلها ، و أثناء عملية التسجيل تظهر لك بيانات توضح المساحة المتبقية على القرص الصلب و بعد الانتهاء من عملية التسجيل يمكن الدخول على المواد المسجلة من خلال قائمة File Mode خلال قائمة الأفلام المسجلة .

و هناك استخدامات عديدة لإضافة منفذ USB إلى الريسيفر AB IP Box 350Prime PVR و لسوء الحظ أن من المحتمل انه لم يكن مخططا لاستخدام هذه الميزة

من قبل المستخدم بطريقة سهلة كما يجب ، فلا يمكن استخدامه لعملية التسجيل و لكن يستخدم فقط لتحديث البرنامج التشغيلي و إضافة البرامج المساعدة plugin و هناك ميزة أخرى جيدة قد تسعد العديد من المستخدمين و هي انه يمكنك أن تقوم بتحميل ملفات الصوت MP3 على فلاشه و من ثم نقلها إلى جهاز الريسيفر عن طريق قائمة File Mode ضمن قائمة usbdisk و عند وجود فقرات إعلانية يمكنك الاستماع بسماع الموسيقى أو الأغاني التي تفضلها و لكن يجب أولا أن تقوم بعمل فورمات لفلاشه USB من نوع Ext3 من خلال جهاز الريسيفر و ذلك من خلال قائمة Setup – System Settings) Usbdisk Setup –) ، و بعد ذلك تقوم بنسخ ملفات الصوت من جهاز الكمبيوتر الذي يعمل بنظام تشغيل Linux ، أو استخدم برنامج مثل LTOOLS المقدم بواسطة Werner Zimmermann إذا كان الكمبيوتر يعمل بنظام النوافذ ، للأسف لا يمكن الدخول على محتويات فلاشه USB تم عمل فورمات لها من الريسيفر AB IP Box 350Prime PVR خلال النوافذ .

و على النقيض حيث أن جزء

كما ذكرنا أن الريسيفر AB IP Box 350Prime PVR بجانب استقبال الإرسال الرقمي الفضائي استقبال الإرسال الرقمي الأرضي DVB-T ، وعند استخدامها تستخدم تيونر يتم تركيبه بطريقة سهلة ، فقط بفتح غطاء الريسيفر قم بفك البرغي و قم بتركيب التيونر ، و هذا هو كل شئ !

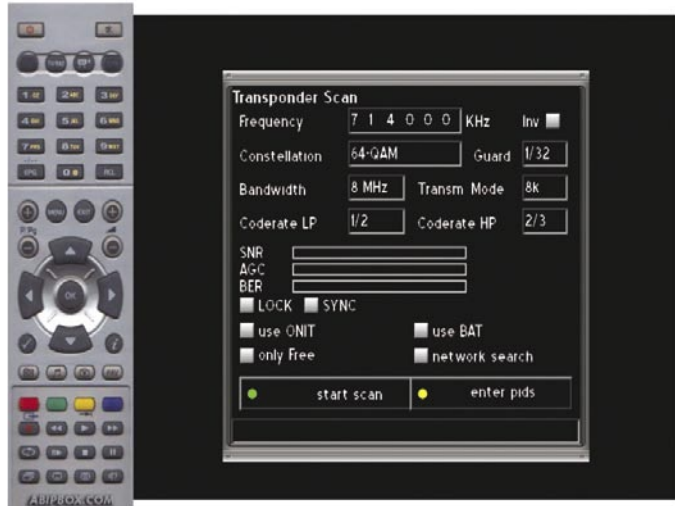
إن البرنامج التشغيلي Enigma الموجود على أجهزة الريسيفر AB IP Box 350Prime PVR يمكنه أن يتعامل مع الإرسال الرقمي الأرضي و يقوم باكتشاف وجود تيونر أتوماتيكيا و يقوم بتغيير القوائم طبقا لذلك ، مثال ، لا تظهر في قوائم البحث عن نوافل القيمة بالميجاهيرتز MHz و لكن تظهر بالكيلوهرتز KHz و بدلا من وجود معمل ترميز و قيم تصويب الخطأ فسوف تجد خانة أخرى و عرض الموجة . و للأسف لا يمكن إدخال رقم القناة مباشرة و هذا بالنسبة للمبتدئين قد يأخذ الكثير من الوقت للحصول على التردد المطلوب لقنوات VHF/UHF ، لكن من ناحية أخرى يتم إجراء عملية البحث في ثواني و الحصول على استقبال القنوات التلفزيونية الرقمية الأرضية العالية الجودة ، إن زمن التنقل بين القنوات سريع مثل زمن التنقل في الإرسال الرقمي الفضائي و تستخدم أيضا جميع المزايا الأخرى مثل دليل البرامج الإلكتروني و قناة المعلومات و المزايا الأخرى أيضا و بالنسبة للريسيفر AB IP Box 350Prime PVR لا توجد مشكلة من أين تأتي الإشارات فسوف يستقبلها الريسيفر و يعرضها في صورة عالية النقاء كالكريستال بغض النظر إذا كانت الإشارة قادمة من الفضائي أو الكابل أو من خلال الإرسال الرقمي الأرضي ، و بالطبع فإن تيونر قنوات الكابل DVB-C سيعمل بنفس الطريقة و بهذا فإن الريسيفر AB IP Box 350Prime PVR يوفر لك ثلاثة طرق استقبال مختلفة ، فضائية ، أرضية و كابل ، يا لها من مفاهيم فكرية جديدة .

العمل على USB يحتاج الكثير من العمل فإن جزء الشبكة LAN مجهز جيدا بل و أيضا مجهز بطريقة أفضل مما نتوقع ، لقد قمنا بتوصيل الريسيفر براوتر لاسلكي الموجود بمعمل إجراء الاختبارات التابع للمجلة ، و استخدمنا عملية الضبط المناسبة و ذلك يعتمد على نوع الشبكة التي تستخدمها حيث يمكن اختيار DHCP وضع للحصول على المعلومات التي تريدها أتوماتيكيا أو إدخال قيم التعريف يدويا مثل عنوان IP للريسيفر و net mask و اسم الخادم و gateway .

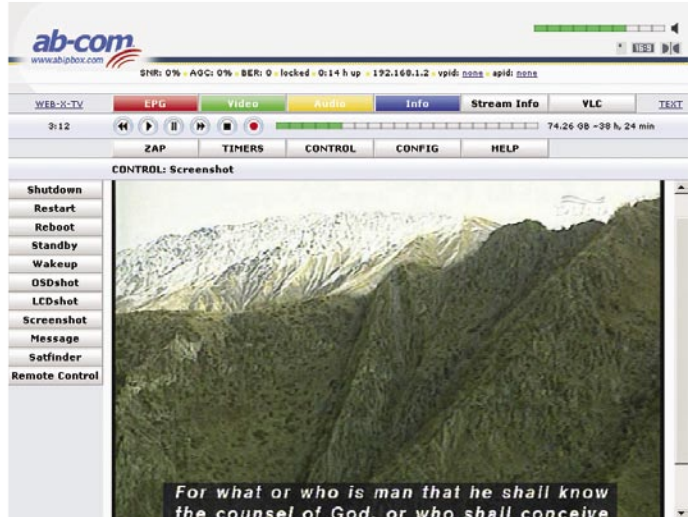
و بعد الانتهاء من عملية الضبط فقط قم بفتح متصفح الإنترنت المفضل لديك و ادخل عنوان IP للريسيفر و عندها سوف يطلب منك اسم المستخدم / كلمة المرور ، ادخل كلمة root كاسم مستخدم و كلمة ipbox كلمة مرور ، و بعد تحميل الصفحة على خادم الشبكة الخاص للريسيفر ، فسوف تجد العديد من الوظائف المذهلة ، يمكنك ضبط قائمة القنوات ، فحص دليل البرامج الإلكتروني ، خدمة قناة المعلومات على شاشة الكمبيوتر الخاصة بك و بدأ و إنهاء عملية التسجيل و تظهر لك جميع قوائم الضبط و يمكنك أن ترى اسم البرنامج الحالية و القادم و مقياس جودة و شدة الإشارة و قيم تعريف الصوت و الصورة .

و يمكن نسخ ما تم تسجيله للريسيفر إلى جهاز الكمبيوتر بمنتهى السهولة ، و في شاشة الشبكة استخدم قائمة "Movies" ، و اختار اسم الفيلم الذي تريده و ضاغط على زر "Download" ، و إذا كنت تفضل FTP استخدم نفس عنوان IP ، و نفس اسم المستخدم و كلمة المرور و اذهب إلى دليل hdd\movie ، الأمر بسيط و سهل !

## استقبال الإرسال الرقمي الأرضي



وحدة التحكم عن بعد الافتراضية



## واجهة Enigma على الشبكة

### تقرير الخبراء



لقد استطاعت شركة AB Com أن تصيب الهدف مرة أخرى ! إن هواة استقبال الأقمار الصناعية لم يترك لهم شئ يرغبونه - فيمكن إدخال قيم تعريف الباقات و القنوات يدويا و قراءة الكثير من البيانات الصعب وجودها في أجهزة الريسيفر الأخرى و في نفس الوقت أن الريسيفر مناسب لجميع أفراد الأسرة و التمتع بتنقل سريع بين القنوات و التمتع بالدخول على شبكة الإنترنت المحلية و التحكم الكامل بالريسيفر عن طريق جهاز الكمبيوتر و سهولة التنقل بين أنظمة الاستقبال الفضائية و الأرضية و الكابل ، لقد أصبح الريسيفر الذي يعتمد على لغة التشغيل Linux أقوى كما لم يكن من قبل !

للأسف هناك بعض الأمور تحتاج إلى تطوير مثل منفذ USB فلا يمكن تسميته صديق للمستخدم ، فلا يمكنك استخدام منفذ للتسجيل ، و إذا كان جهاز الكمبيوتر الذي تستخدمه يعمل على لغة النوافذ فسوف تجد مشكلة في التعامل مع فلاشة USB التي تم عمل فورمات لها من نوع Ext3 بواسطة جهاز الريسيفر ، و كان من الأفضل إضافة إمكانية إدخال قنوات في وضع VHF/UHF لتساعد المبتدئين .

## TECHNIC DATA

Manufacturer	AB-COM s.r.o. Gogolova 1, 955 01 Topolcany, Slovakia
Homepage	www.abcom.sk
Tel	+421 38 5322 038
E-mail	info@abcom.sk
Model	350Prime PVR
Function	Linux-based digital receiver, suitable for terrestrial, cable and satellite DVB reception
CPU	IBM PowerPC 405
CPU Speed	350 MIPS
Channel Memory	4000
Symbol Rate	1~45 Ms/s
SCPC Compatible	Yes
USALS	Yes
DiSEqC	1.0/1.1/1.2/1.3
Digital Audio Output	Yes
EPG	Yes
C/Ku-band compatible	Yes
Power supply	AC110~220V, 50Hz/60Hz
Power consumption	25W max.