

TechnoTrend S2-3650CI

لاستقبال القنوات المضفرة و فائقة التفاصيل HDTV



الإرسال الرقمي الجديد dvb-s2 يجب استخدام معالج Pentium 4 بسرعة 3.4 GHz أو AMD 3500+/ Dualcore ، مع كارت رسومات قوى مثل ATI X1800/X1900 أو Nvidia 6600GT/7600GT يجب أن يعمل جهاز الكمبيوتر نفسه على نظام التشغيل Windows XP أو Vista .

و ينقسم البرنامج التشغيلي لكارت الستلايت الخارجي إلى قسمين : الأول لاستقبال التلفزيون الفضائي و القسم الثاني عبارة عن أداة للدخول على خدمة البيانات مثل الإنترنت عبر الأقمار الصناعية ، و يأتي البرنامج التشغيلي مبرمج مسبقا بقنوات القمر ASTRA عند 19.2 درجة شرق

الخارجي و يطلب اسطوانة الدرايفر . و بعد إتمام عملية تثبيت البرنامج التشغيلي تكون الخطوة التالية ضبط البرنامج التشغيلي لكارت الستلايت الخارجي " TechnoTrend Media Center " الذي سوف يسألك بإعادة تشغيل نظام النوافذ Windows ، و عندها يكون مستعدا للعمل و الاستخدام ، و أيضا يمكن عمل كارت الستلايت الخارجي على نظام النوافذ الجديد 32-bit Windows Vista ، و سوف نشير إلى بعض النقاط في هذا المقال .

إن شركة ترجح استخدام معالج Intel Pentium 733 MHz لاستقبال نظام الإرسال الرقمي العادي dvb-s و بالنسبة لنظام

الشركة الألمانية TechnoTrend تقوم بتطوير استقبال التلفزيون الفائق التفاصيل HDTV عن طريق جهاز الكمبيوتر المكتبي أو الكمبيوتر المحمول منذ زمن فترة و حيث أن العديد من أجهزة الكمبيوتر قد لا يوجد بها أماكن لتثبيت كروت استقبال الستلايت الداخلية فان شركة TechnoTrend قررت تصميم كارت ستلايت خارجي يسهل توصيله بجهاز الكمبيوتر المكتبي أو المحمول عن طريق منفذ USB 2.0 .

لم تكن أصابعك بحجم صغير فاحتمال الضغط على زر في وقت واحد ، و الكارت الخارجي مزود أيضا بكثيب تشغيلي مكون من 48 صفحة موضح بها التعليمات لاستخدام البرنامج التشغيلي " TechnoTrend Media Center " .

و نشكر هنا وجود منفذ توصيل USB مما يسهل عملية التركيب جدا ، و التصميم الخارجي للكارت جيد جدا و لم يستخدم أي أجزاء بلاستيكية فيه مما يعطى انطباعا جيدا .

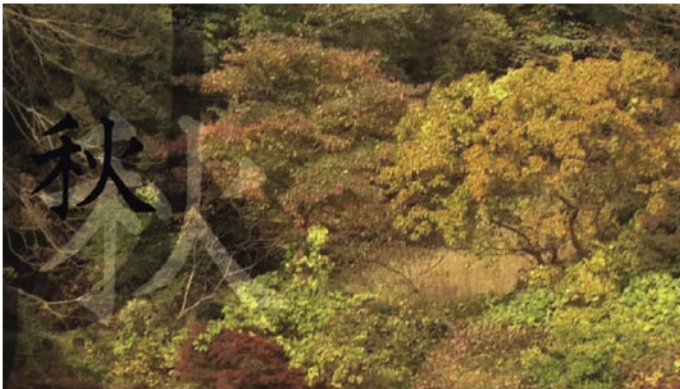
الاستخدام اليومي

إن تركيب كارت الستلايت الخارجي موديل S2-3650CI و تثبيت البرنامج التشغيلي متوافق مع plug&play ، فبعد توصيل كارت الستلايت الخارجي بجهاز الكمبيوتر يقوم نظام النوافذ Windows بالتعرف أوتوماتيكيا على الكارت

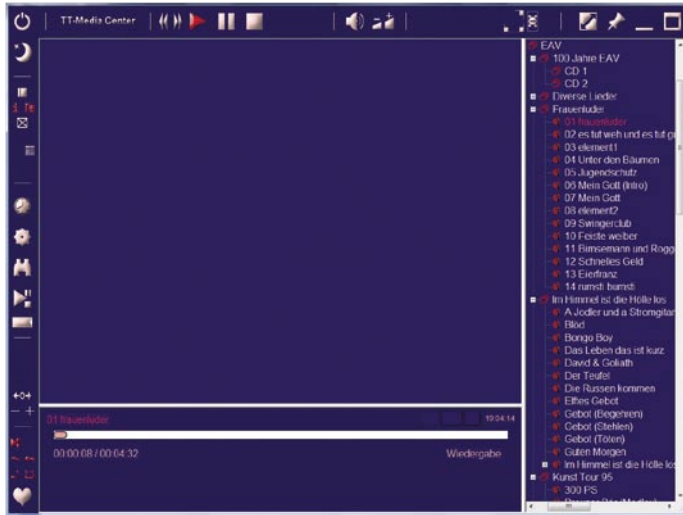
حيث أن هذا المنفذ موجود بشكل قياسي في أجهزة الكمبيوتر المكتبية و المحمولة الحديثة و قد أصبحت أجهزة الكمبيوتر الحديثة أكثر قدرة ، إن شركة TechnoTrend يمكنها توفير ريسيفر لاستقبال التلفزيون الفضائي الفائق التفاصيل بسعر لا يمكن مقارنته .

إن حجم اللوحة الأمامية لكارت الستلايت الخارجي موديل S2-3650CI هو فقط 15×10×3 سم و به فتحة لإدخال الكامات بمختلف أنواع التشفير Irdeto ، Alphacrypt ، Conax ، و Viaccess بم في ذلك Cryptoworks أيضا لاستقبال القنوات المدفوعة الأجر . و في اللوحة الخلفية يوجد مدخل إشارات IF و منفذ توصيل USB و موصل لمصدر طاقة خارجي 12 فولت .

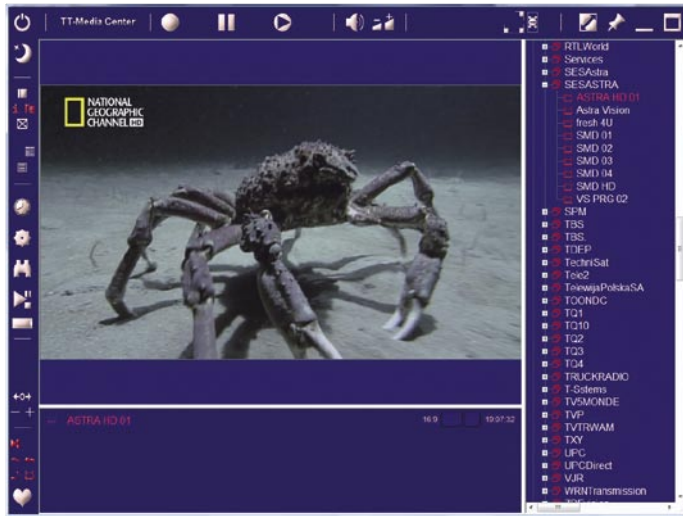
و الكارت الخارجي مزود بوحدة تحكم عن بعد تتناسب مع راحة يدك بالرغم من صغر حجم الأزرار ، و إذا



HDTV via ASTRA 19.2° east as an example |



The Media Center as a Jukebox – MP3 playback |



HDTV via ASTRA 19.2° east in a window |



EPG |



وقائمة القنوات مقسمة طبقا لمقدم الخدمة الفضائية لسهولة الحصول على القناة التي تريدها .

وإذا كنت تريد استقبال أي قمر صناعي آخر بجانب القمر ASTRA يمكن من خلال قائمة البحث حيث يوجد قائمة بأكثر من 90 قمر أوروبي و آسيوي و أمريكي مبرمجة مسبقا بكافة بيانات النواقل الحديثة جدا ، مما يجعل عملية البحث عن القنوات متعة ، كما انه من السهل ضبط بيانات النواقل يدويا كما يمكن اختيار جميع قيم ترددات المذبذب المحلي (LOF) لعمل وحدة خفض الشوشرة بسهولة .

و يمكن إجراء البحث اليدوي عن الباقات أو البحث الأتوماتيكي حيث يستغرق كارت الستلايت الخارجي زمن تسعة دقائق للبحث في عدد 80 ناقل للباقات و القنوات . و الكارت مزود أيضا ببروتوكول DiSEqC 1.0 الذي يسمح بالتحكم حتى 4 وحدات خفض شوشرة و لكن للأسف لا يوجد بروتوكول DiSEqC 1.1 الذي يسمح بالتحكم حتى عدد 16 وحدة خفض شوشرة ، كما يجدر بالذكر انه لا توجد حدود لعدد ذاكرة القنوات ، كما يمكن ترتيب القنوات و عمل قوائم مفضلة كما تريد .

إن الواجهة الرئيسية للبرنامج التشغيلي " Media Center " مقسم إلى ثلاثة أقسام ، و تشكر هنا وجود قائمة بالقنوات مبرمجة مسبقا حيث يمكن للمستخدم مشاهدة أول قناة فورا لتظهر على الشاشة و لن تحتاج إلي أكثر من ثانييتين فقط .

إن زمن التنقل بين القنوات جيد ، ففي نفس الباقية يستغرق زمن الانتقال بين قناة و أخرى ثانية واحدة فقط و بين قناتين في باقات مختلفة تحتاج إلي ثانييتين ، و يمكن لدليل البرامج الإلكتروني EPG تزويدك ببيانات مفصلة عن البرنامج المعروض طالما إن مقدم الخدمة الفضائية قام بتزويد القناة بتلك المعلومات و تظهر معلومات عن البرنامج المعروض و التالي في اسفل الشاشة .

إن دليل البرامج الإلكتروني EPG في الموديل S2-3650CI قد يجعل من يمتلك جهاز ريسيفر عادى يحسدونه ، فمن خلال البرنامج التشغيلي يمكن قراءة بيانات دليل البرامج الإلكتروني كاملة في خلال ثواني معدودة بعد الانتقال إلى قناة جديدة مما يسهل على المستخدم الحصول على هذه البيانات التفصيلية

و قراءة بطريقة واضحة . و هناك وظيفة مجلة القنوات و في هذه الحالة يظهر لك البرنامج التشغيلي دليل البرامج الإلكتروني بما فيه جميع بيانات القنوات التي تم تحديدها من قبل مرتبه بجانب بعضها ، كمثال يمكن من نظرة واحدة معرفة ما سيتم عرضه في المساء في قنواتك المفضلة . و إذا كنت جالسا تشاهد قنواتك التليفزيونية الفضائية و حدث أن دق التليفون أو قام أحد بالطرق على الباب فان وظيفة ترحيل الوقت TimeShift تسمح لك بوقف البرنامج الذي تشاهده و من ثم يعاد مشاهدة البرنامج من حيث النقطة التي توقفت عندها . و بمساعدة وظيفة الميقاتي يمكن وضع علامات أمام العديد من البرامج للعمل يوميا أو أسبوعيا و طبيعيا لإمكان عملية التسجيل يجب أن يكون جهاز الكمبيوتر في وضع التشغيل للتسجيل على القرص الصلب بداخل جهاز الكمبيوتر .

و كنا سعداء مع وظيفة استقبال خدمة قناة المعلومات ففي ثواني معدودة فقط يمكن تحميل جميع الصفحات و الدخول عليها و استعراضها و يمكن حفظ هذه الصفح بنظام ملفات HTML على جهاز الكمبيوتر . إن شركة TechnoTrend قامت بتصنيع ثيوفر حساس جدا و ليس لدية أي مشاكل في استقبال القنوات المفردة ، و في أثناء الاختبار استطعنا استقبال القنوات التي تعمل عند 1.6 مليون رمز/ثانية على كارت الستلايت الخارجي موديل S2-3650CI بدون أية عوائق ، كما أن معدلات الترميز المرتفعة تعمل أيضا بدون مشاكل ، فبالإضافة إلى إمكانية استقبال فان الكارت الخارجي يمكنه استقبال نظام الإرسال الرقمي الجديد DVB-S2 ، و مع زيادة أعداد القنوات التي تبث بنظام الصورة فائقة التفاصيل بنظام ضغط ملفات MPEG4 مع تقنية H264 فان الكارت الخارجي يستطيع استقبالها بدون أية مشاكل . و بعد فحص جميع الوظائف الرئيسية فإننا طبيعيا أردنا اختبار استقبال القنوات الفائقة التفاصيل HDTV ، و قد بحثنا في القنوات المجانية على القمر ASTRA عند 19.2 درجة شرق و في خلال ثانييتين فقط استطعنا استقبال القنوات ذات

Arabic	العربية	www.TELE-satellite.com/TELE-satellite-0711/ara/techartrend.pdf
Indonesian	Indonesia	www.TELE-satellite.com/TELE-satellite-0711/bid/techartrend.pdf
Bulgarian	Български	www.TELE-satellite.com/TELE-satellite-0711/bul/techartrend.pdf
German	Deutsch	www.TELE-satellite.com/TELE-satellite-0711/deu/techartrend.pdf
English	English	www.TELE-satellite.com/TELE-satellite-0711/eng/techartrend.pdf
Spanish	Español	www.TELE-satellite.com/TELE-satellite-0711/esp/techartrend.pdf
French	Français	www.TELE-satellite.com/TELE-satellite-0711/fra/techartrend.pdf
Greek	Ελληνικά	www.TELE-satellite.com/TELE-satellite-0711/hel/techartrend.pdf
Croatian	Hrvatski	www.TELE-satellite.com/TELE-satellite-0711/hrv/techartrend.pdf
Italian	Italiano	www.TELE-satellite.com/TELE-satellite-0711/ita/techartrend.pdf
Hungarian	Magyar	www.TELE-satellite.com/TELE-satellite-0711/mag/techartrend.pdf
Mandarin	中文	www.TELE-satellite.com/TELE-satellite-0711/man/techartrend.pdf
Dutch	Nederlands	www.TELE-satellite.com/TELE-satellite-0711/ned/techartrend.pdf
Polish	Polski	www.TELE-satellite.com/TELE-satellite-0711/pol/techartrend.pdf
Russian	Русский	www.TELE-satellite.com/TELE-satellite-0711/rus/techartrend.pdf
Turkish	Türkçe	www.TELE-satellite.com/TELE-satellite-0711/tur/techartrend.pdf

مع DVB-S2 . ويمكن برمجة وحدة التحكم عن بعد كما تريد للعمل مع وظائف البرنامج التشغيلي حيث أن الضبط المسبق قد لا يكون موافق لطلباتك .
و هناك ملحوظة خاصة لهواة استقبال القنوات الفضائية فان كارت الستلايت الخارجي TechnoTrend S2-3650CI يمكنه استقبال القنوات التي تبث بنظام MPEG 4:2:2 الاحترافي إذا تم وضع الكوديك المناسب .
استخدام برنامج ProgDVB فانه متوافق مع هذا الكارت ، ففي آخر إصدار له تجد أن هذا البرنامج متوافق

الصورة الرائعة الجودة . و مقارنة استقبال القنوات الفائقة التفاصيل مع القنوات العادية فان القنوات العادية لا تمثل أي حمل على المعالج ، و في الاختبار استخدمنا معالج Intel Core2 1.86 GHz و لإمكان استقبال القنوات الفائقة التفاصيل HDTV احتجنا إلى قوة معالج اكبر و لكن كان جهاز الكمبيوتر قادرا على استقبال القنوات الفائقة التفاصيل ، و أيضا لم نلاحظ أي جوانب قصور في البرنامج التشغيلي و أيضا من الممكن مشاهدة التلفزيون الفضائي على شاشة الكمبيوتر و العمل عليه أيضا حيث يمكن استقبال الصورة و الصوت بتزامن تام طوال الوقت .
و إذا كنت تمتلك نظام صوت رقمي Dolby Digital stereo أو AC3 موصل بجهاز الكمبيوتر يمكن الاستمتاع بجودة الصوت العالية و أيضا بالصورة الفائقة التفاصيل و الوضوح .
و على عكس أجهزة الريسيفر



Teletext |



TV Guide |



Picture in Picture |

تعليق الخبراء

كارت الستلايت الخارجي TechnoTrend S2-3650CI هو بديل حقيقي لأجهزة الريسيفر التي يمكنها استقبال الإرسال الفائق التفاصيل ، تحصل على المزيد من القدرة مع عدم إنفاق الكثير من المال ، تعمل جميع وظائف البرنامج التشغيلي بشكل ممتاز .



Thomas Haring
TELE-satellite
Test Center
Austria

لا يدعم بروتوكول DiSEqC 1.1.

TECHNIC

DATA

Distributor	DVB-Shop, Deutschland
Tel.	+49-34954/31960
Fax	+49-34954/49233
Website	www.dvbshop.net
E-Mail	webmaster@dvbshop.net
Model	TechnoTrend S2-3650CI
Function	USB box for reception of DVB and DVB-S2 in SDTV/HDTV
Channel Memory	unlimited
Satellites	93
Symbolrate	4-45 Ms/sec.
SCPC Compatible	yes (starting at 1.6 Ms/sec. in our test)
USALS	no
DiSEqC	1.0
EPG	yes
C/Ku-Band Compatible:	yes