

TechniSat DigiPlus STR 1

ريسيفر مجهز لاستقبال القنوات المشفرة مع شاشة عرض LCD بمظهر جذاب

يوجد الكثير من أجهزة الريسيفر المجهزة لاستقبال القنوات المشفرة مع شاشة عرض عادية ، و لكن يمكنك التخييل الحصول على جهاز ريسيفر أنيق بشاشة عرض سهلة القراءة .

الريسيفر الجديد TechniSat DigiPlus STR1 مؤثر ليس فقط من حيث الشكل الخارجي الأنيق و لكن



أيضا من الداخل ، توجد شاشة عرض كبيرة جدا في منتصف اللوحة الأمامية تظهر عند تشغيل الريسيفر و على اليسار يوجد غطاء يخفض فتحتين تعمل قارئ كروت لنوع التشفير Conax و Cryptoworks .

فقط ضمن سلسلة (Disicon series) ، كما يدعم الريسيفر جميع قيم ترددات المذبذب المحلي الخاصة بالوحدات التي تعمل على C-band و أيضا لوحدات خفض الشوشرة التي تعمل بقطبية دائرية ، و إذا كان من الضروري استخدام وحدات خفض شوشرة من نوع S-band فان الريسيفر سوف يتيح لك ذلك ، و يظهر على الشاشة عدد 2 شريط يوضح جودة و شدة الإشارة بحيث يسمح لك بعمل توجيه دقيق للطبق لتتمكن من الحصول على افضل استقبال .

و قبل انتهاء عملية تهيئة الريسيفر للعمل يقوم الريسيفر أتوماتيكيا بالبحث عن إمكانية وجود برنامج تشغيلي جديد على القمر الصناعي و بعد انتهاء عملية الضبط يمكنك الدخول إلى قائمة القنوات و منها يمكن أن تختار نظام ISIPRO المذكور سلفا أو البحث الأتوماتيكي عن جميع القنوات المجانية و المشفرة أو المجانية فقط ، و قد بدأنا بتفعيل استخدام نظام ISIPRO و قام بتحميل بيانات القنوات في حوالى دقيقة واحدة و قد احتاج الريسيفر

أتوماتيكيا إلى القائمة الخاصة بالقمر و بهذا انتهى عصر البحث عن القنوات و ترتيبها .

و الخطوة التالية تعتمد على نوع نظام الاستقبال المستعمل ، طبيعيا أن هذا الريسيفر متوافق جميع بروتوكولات DiSEqC بالإضافة إلى نظام Multyenne المطور من شركة TechniSat مما يسمح بالاستقبال المتعدد للأقمار الصناعية في نفس الوقت ، كما يمكن تحريك مواتير الأطباق التي تعمل بنظام التحريك الرقمي DiSEqC ، كما توجد قائمة من بيانات الأقمار الصناعية المبرمجة على الريسيفر تشمل جميع الأقمار الصناعية التي تغطي القارة الأوروبية بالإضافة إلى عدد 13 قمر صناعي آخر يمكن إضافتها يدويا إذا كان هناك حاجة إلى ذلك .

إن الريسيفر موديل يدعم العديد من أنواع وحدات خفض الشوشرة ابتداء من وحدات خفض الشوشرة المفردة العادية إلى الأنواع الرباعية المخارج بما في ذلك طريقة شركة TechniSat باستخدام كابل واحد

يوجد مفتاح طاقة رئيسي و لا مخرج تمرير إشارات IF و لا مخرج صورة S-Video و لا يوجد مواف إشارات

إن كتيب التشغيل المرفق بنفس الجودة الدائمة لشركة TechniSat : فهو مزود بكافة التفاصيل و مزود بالصور التوضيحية و يعتبر أداة جيدة للمبتدئين .

الاستخدام اليومي

بعد تشغيل الريسيفر لأول مرة سوف تأخذك شاشة المساعدة إلى خانة الضبط خطوة بخطوة ، اختيار لغة عرض القوائم هي أول خطوة فيمكنك الاختيار بين اللغة الألمانية ، الفرنسية ، الإيطالية ، الإنجليزية و الأسبانية ، و الإصدار الثاني سوف يكون مزودا بلغات أخرى مثل الإنجليزية ، التركية ، التشيكية ، المجرية و البلغارية .

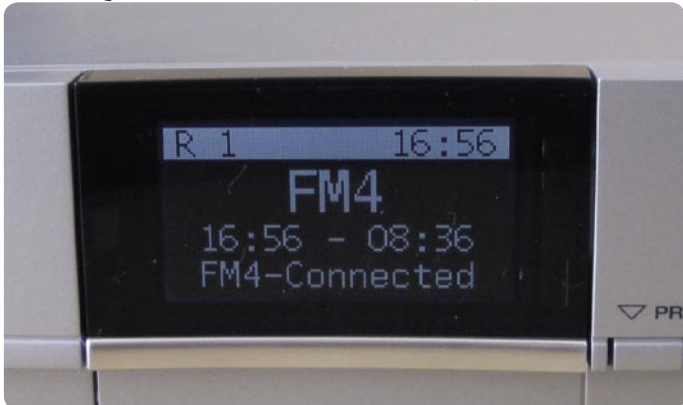
و الخطوة التالية هي تحديد موقعك (بلدك) ، يوجد اختيارات كثيرة تتضمن ألمانيا ، سويسرا ، بريطانيا / أسبانيا ، هولندا ، تركيا ، الدانمارك ، النرويج ، روسيا ، لكسمبورج ، النمسا ، جمهورية التشيك ، فرنسا ، إيطاليا ، بلجيكا ، بولندا ، السويد ، فنلندا و اليونان . و لكن إذا سألت نفسك لماذا يطلب الريسيفر معرفة البلد و الإجابة هي أن الريسيفر به برنامج ISIPRO المطور من شركة TechniSat و هو يقوم بعمل تحديث قائمة قنوات طبقا لبلد المستخدم فعند إضافة قناة جديدة يتم إلغاء القنوات القديمة فوراً و يتعرف الريسيفر أتوماتيكيا على القنوات الجديدة و يقوم بتحميلها

و للمزيد من الاندهاش أن فتحة من فتحات قارئ الكروت مزودة بكارت ذكي صالح للاستخدام كتحجبة لمدة 30 يوم للباقة الإذاعية على القمر Astra عدد 19.2 درجة شرق ، و إذا كنت ترغب الاستمرار في الاستماع إلى تلك الباقة يمكنك فقط ملئ بطاقة مرفقة مع الريسيفر و إرسالها إلى الشركة و من ثم يتم استمرار الاستقبال لهذه الباقة بعد انتهاء فترة 30 يوم التجربة .

كما يوجد عدد 6 أزرار إلى الجانب الأيمن من اللوحة الأمامية تستخدم في حالة عدم وجود وحدة التحكم عن بعد ، و مع ذلك لا بد من الاحتفاظ ببطاريات صالحة حيث أن بعض الوظائف لا يمكن الدخول إليه إلا باستخدام وحدة التحكم عن بعد .

و طالما نتحدث عن وحدة التحكم عن بعد : فان شركة TechniSat تحاول أن تتبع نظام موحد في استخدام نفس وحدة التحكم عن بعد في جميع أجهزتها ، فإذا كنت تملك جهاز ريسيفر TechniSat فانك لن تجد صعوبة في استخدام وحدة التحكم عن بعد التي تصل مع الريسيفر DigiPlus STR1 ، فهي تتناسب جيدا مع راحة يديك و يسهل الوصول جيدا إلى جميع الأزرار بالإبهام .

و في اللوحة الخلفية يوجد عدد 2 موصل سكاريت و ثلاثة جاكات RCA تعمل كمخارج للصورة و الصوت الأستريو التماثلي و مخرج صوت رقمي (صوتي و محوري) و مدخل إشارات IF و فتحة إدخال مصدر الكهرباء ، و لكن للأسف لا



الميكافاتي بعدم قفل الريسيفر عرضيا في حالة التسجيل . إذا لم تكن سعيدا أبدا بجودة الصورة مع استخدام مخارج سكارت بإشارات CVBS ، فيمكنك إخراج الإشارات بنظام RGB أو S-Video و ضبط الصورة للتحويل الأتوماتيكي إلى 16:9 ، و لم تنسى شركة TechniSat أن تمنح حماية للأطفال عن طريق إدخال كود لقفل نظام القوائم ، كما يمكن أن يتم إخفاء بعض القنوات التليفزيونية و الإذاعية عن الأطفال .

و عمليا فان نظام ISIPRO لا يغطي جميع القنوات المطلوبة و من هنا يمكن إجراء عملية البحث اليدوي ، و يمكن إجراء عملية البحث في اليديوي بطرق مختلفة : البحث في قمر صناعي واحد أو نواقل محددة أو إدخال قيم تعريف الباقات يدويا و يمكن إجراء عملية البحث عن القنوات المجانية فقط ، و قد استطاع الريسيفر DigiPlus STR1 البحث في عدد 80 ناقل للباقات و القنوات في خلال ثمانية دقائق و هذا الزمن لا يعتبر سيئ على الإطلاق . ان الصورة لم تكن جيدة في حالات الإشارات الضعيفة ، و لكن تم استقبال القنوات التي تبدأ C/N من 5 ديسيبل بدون أية تشوه في الصورة ، و لم يكن في المستطاع استخدام الطبق بقطر 1.2 متر لاستقبال الإشارات الأفقية للقمر نايلاسات عند 7 درجة غرب ، كما لم نستطيع من موقعنا هنا في وسط برلين من استقبال القمر ASTRA2D عند 28.2 درجة شرق بطبق بقطر 1.2 متر .

و لكن الشيء الإيجابي في التيونر هو إمكانية استقبال القنوات المفردة التي تعمل على معدلات ترميز ابتداء من 1.142 مليون رمز/ثانية بدون أية تشوهات أو تقطعات في الصورة .

و لهواة استقبال الراديو سوف يسعدهم الأمر عند التنقل إلي وضع تشغيل الراديو حيث يظهر الريسيفر STR1 اسم القناة بطريقة واضحة و لا توجد حاجة لتشغيل جهاز التليفزيون في وضع تشغيل الراديو حيث تظهر على شاشة الريسيفر نفسه قوائم القنوات الإذاعية بشكل مصغر .

DigiPlus STR1 للبحث عن القنوات و يقوم الريسيفر أيضا بتحميل بيانات SFI و هذا النظام يشبه دليل البرامج الإلكتروني لكنه يأتي ببيانات مفصلة عن القنوات لمدة أسبوع مقدما .

و بعد إتمام عملية ضبط الريسيفر الأولية يقوم الريسيفر بعرض أول قناة متاحة ، و يظهر شريط البيانات يوضح رقمك الشاشة و اسم القناة و اسم البرنامج على الشاشة و هذه البيانات متاحة أيضا على شاشة الريسيفر نفسه بطريقة سهلة القراءة حتى من مسافات بعيدة ، و يتنقل الريسيفر بين قناة و أخرى في أقل من ثانية و لا يوجد أي ملاحظة لتقطع الصوت أو الصورة بعد الانتقال إلى قناة جديدة .

و حيث أننا أدخلنا النمسا كأول دولة في الاختبار تم وضع جميع القنوات الناطقة باللغة الألمانية و القنوات من النمسا في القائمة بما في ذلك الباقات الألمانية المشفرة الكثيرة ، و إذا اخترنا سويسرا من موقعنا فان جميع القنوات الناطقة باللغة الألمانية سوف تكون في أول قائمة القنوات و هذا كافي لعرض هذه الميزة العملية .

و لتغيير القنوات قم ببساطة بالضغط على زر و سوف تظهر لك قائمة القنوات و تظهر القناة الحالية داخل نافذة صغيرة في الجانب الأيمن ، و يمكن ترتيب قائمة القنوات طبقا لمقدم الخدمة الفضائية و يمكن أن تظهر كل قناة مزودة ببيانات دليل البرامج الإلكتروني الخاص بها إذا توفرت هذه البيانات ، و بالضغط على زر SFI سوف يفتح لك نظام دليل برامج إلكتروني الذي يمكنه التعامل مع عدد كبير من القنوات و بطرق مختلفة مثل نظرة عامة (ماذا يتم عرضه حاليا في كل قناة) أو الحصول على بيانات تفصيلية عن جميع القنوات و يتم هذا في خلال ثواني.

و بالضغط على الزر باللون الأحمر يسمح لك بالدخول لضبط الميكافاتي بحيث يمكن ضبط عملية التسجيل مع وجود جهاز فيديو و ضبط الميكافاتي للتنقل إلى قنوات أخرى في مواعيد محددة أتوماتيكيا ، و يقوم هذا

تعليق الخبراء



Thomas Haring
TELE-satellite
Test Center
Austria

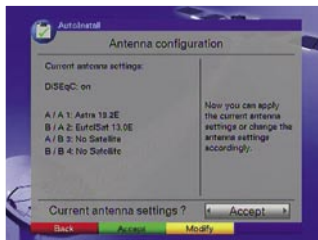
الريسيفر TechniSat DigiPlus STR1 هو ريسيفر نموذجي لكل غرفة معيشة و مع جميع الأعمار ، سهل الاستخدام و يساعدك أثناء عملية الضبط و مجهز بنظام ISIPRO و يمكنه الاستخدام مع العديد من أنظمة الأطباق بدون أية صعوبات كذلك التي تظهر من أجهزة الريسيفر العادية ، كما أن به طرق ضبط عديدة تتناسب مع طموح المستخدمين المحترفين ، كما أن استقبال القنوات المفردة يتم بشكل جيد جدا و الريسيفر مجهز بنظام SFI الذي يعتبر دليل برامج إلكتروني شامل لا تستطيع أجهزة الريسيفر الأخرى تقديمه .

كان من الأفضل وجود مفتاح طاقة رئيسي و مخرج تمرير إشارات IF و موافق له اللوحة الخلفية للريسيفر .

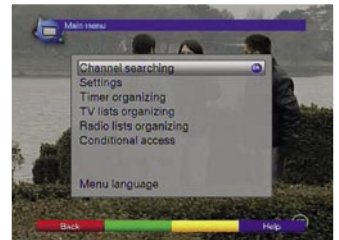
TECHNIC DATA



Manufacturer	TechniSat Digital GmbH, 54550 Daun, Germany
Tel	+49-6592-712-600
Fax	+49-6592-4910
E-Mail	http://www.technisat.com/en/kontakt.php
Model	DigiPlus STR1
Function	ريسيفر رقمي مجهز بعدد 2 فتحة لقراءة الكروت
Channel Memory	5000
Satellites	33
Symbolrates	1-45 Ms/sec.
SCPC Compatible	yes, starting at 1.142 Ms/sec. (test result)
USALS	no
DiSEqC	1.0 / 1.2
Scart Connectors	2
Audio/Video Outputs	3 x RCA
UHF Modulator	no
Programmable 0/12 Volt	no
Digital Audio Output	yes, optical and coaxial
EPG	yes
C/Ku-band Compatible	yes
Power Supply	180-250 VAC, 50 Hz



ضبط الطبق



القائمة الرئيسية



استقبال القنوات المفردة



البحث عن القنوات



تحميل قائمة قنوات ISIPRO

