

# خط 1080

بقلم : الكسندر فايس



مدير العلاقات العامة و  
الإعلام السيد /  
Yves Panneels ▶



المدخل الرئيسي لمبنى Euro1080 و هو حديث و مطور، في الجانب الأيمن يوجد مكان مخصص للطعام و تم إضافته لتسجيل ( برامج الأحاديث الخ ) و توجد المكاتب في واجهه المبنى بينما توجد الاستوديوهات التلفزيونية في الخلف ، و هناك مباني أخرى إضافية تحتوى على استوديوهات و منطقة مسرح و عدد 29 سيارة بث إرسال لشركة Alfacam .

بجانب قناة EXQI الثقافية للجزء الناطق باللغة الفلمنكية ببلجيكا ، كما يوجد قناة HD5 و التي تقدم برامج خاصة مثل العروض المسرحية أو برامج B2B ، و تقدم قناة HD2 بعض البرامج بالصورة فائقة التفاصيل و يجرى الاستغناء عنها ، و قد أفاد السيد / Yves Panneels " إن قنوات Euro1080 ترغب في بيع البرامج المسجلة بنظام التلفزيون الفائق التفاصيل إلي مقدمي الخدمة الفضائية في المستقبل باللغات الناطقين بها ، و " نقوم الآن بتأجير عدد 2 مدير شبكات لقنواتنا HD1 و EXQI ، و عمل المديرين هو جعل هذه

لقد تم دمج درجة وضوح الصورة و التلفزيون الفائق التفاصيل في قناة تلفزيونية تحت مسمى Euro1080 : حيث إن التلفزيون الفائق التفاصيل يعمل على خطوط الشاشة 1080 خط ، و لقد بدأت قنوات Euro1080 برامجها في 1 يناير 2004 و كانت الفكرة حينها هي عرض إمكانية إنشاء تلفزيون فائق التفاصيل بأقل تكلفة .

و جاءت الفكرة عندما قامت شركة Alfacam منذ عام 2001 بتسجيل و عمل أرشيف لبرامج بصورة تلفزيونية فائقة التفاصيل " و لقد قمنا بعمل أرشيف للآلاف الساعات المسجلة من المواد " هذا ما قاله السيد / Jacques Schepers المدير الفني بكل فخر ، إن الأقراص الصلبة التي نمتلكها الآن تقاس بالتيرابايت .

و لقد تم تأسيس شركة / Alfacam عام 1985 و هي شركة تقدم الخدمة التلفزيونية للمشغلين و خصوصا لمشاهد الأحداث الخارجية مثل الأحداث الرياضية أو الحفلات . " نحن نعتبر أنفسنا أكبر من يملك معدات تسجيل مواد بصورة فائقة التفاصيل تحت تصرفنا " هذا ما قاله السيد / Yves Panneels معقبا ، " إن 75% من اسهم شركة Alfacam كانت و لا تزال باسم مؤسس الشركة / Gabriel Fehervari و زوجته ، و باقي الأسهم باسم شركة رأسمالية و هي " Flemish Regional Investment Company " حيث قاما كلاهما بتأسيس قناة Euro1080 في نهاية عام 2003 .

و لقد بدأت القناة التي تعرض تلفزيون فائق التفاصيل بأقل من عدد 10 موظفين و اليوم يوجد 42 موظف جميعهم في قناة HD1 بجاني قناة أخرى HD1-NL للسوق الهولندي



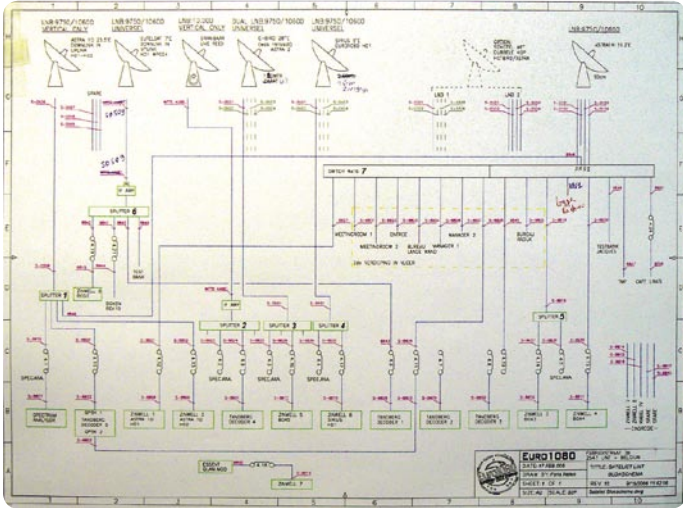
المدير الفني السيد / Jacques Schepers أمام شاشات عرض قنوات Euro1080 ، صف الشاشات في الجانب العلوي يعرض قناة HD1 بنظام MPEG-2 عن طريق القمر Astra عند 23.5 درجة شرق و في المنتصف تعرض شاشة قناة HD1 بنظام MPEG-4 على القمر Eutelsat عند 7 درجة شرق ، بينما الشاشة على اليمين تعرض الشاشة أعادت بث القناة HD1 على القمر Sirius ، و الإشارات التي تبث من القمر Astra إلي محطة أرضية في Stockholm و من ثم إعادة بثها عن طريق القمر Sirius ، و الصف الأسفل من الشاشات يعرض استقبال قناة HD1 بنظام MPEG-4 من القمر Astra عند 23.5 درجة شرق و الشاشة في المنتصف تعرض القناة HD2 من القمر Eutelsat عند 70 درجة شرق و الشاشة في اليمين تعرض القناة EXQI على القمر Astra عند 23.5 درجة شرق .



▲ يتم عرض الشاشات أوتوماتيكيا : بحيث يقوم الكمبيوتر بتشغيل برنامج بعد الآخر ، الشاشة على اليمين تعرض نظام MPEG-2 القديم من EVS بينما الشاشة على اليسار تعرض بنظام MPEG-4 من الشركة المنتجة Grass Valley .

ضغط الصورة الرقمية الحالي MPEG-2 يحتاج إلى 19 ميجابايت /ثانية لتحقيق نفس الجودة ."

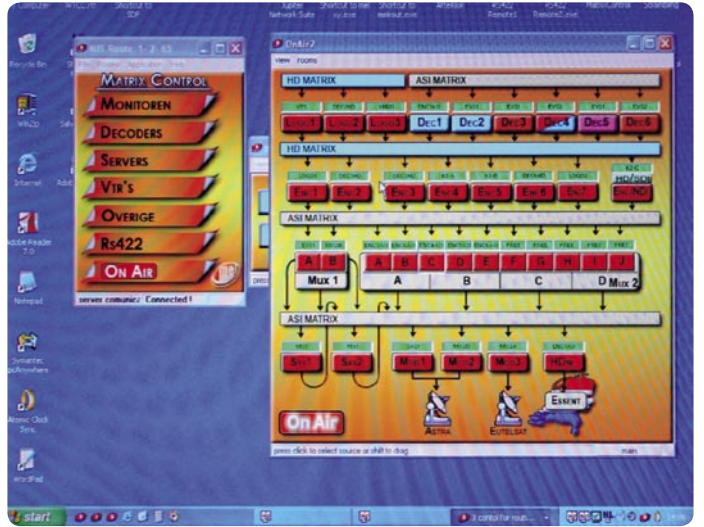
وماذا أيضا يمكن أن نتوقعه من قنوات Euro1080 ؟ نقوم أيضا الآن بعملية تحويل نظام الصوت إلى نظام الصوت الرقمي AC3 و قريبا سوف نكون قادرين على زيادة بيانات دليل البرامج الإلكترونية إلى 14 يوم كما عفي السيد / Jacques Schepers و أضاف السيد / Yves Panneels " و هذا يسمح لنا بتوفير بيانات مطولة عن القنوات للمشاهدين " و هذه خطوة جيدة لجعل قنوات Euro1080 أكثر جاذبية .



▲ رسم هوائيات Euro1080 و التي توضح هوائيات الإرسال و الاستقبال



▲ المدير الفني السيد / Jacques Schepers يستعرض قلب شاشات العرض : يمكن تمرير الإشارات إلى عدد 2 ناقل على القمر Astra أو Eutelsat . نواقل أو شبكات الكوابل بضغط على زر الفأرة .



▲ لوحة التحكم حيث يتم التحكم في جميع إشارات الإشارات المرسله

القنوات أكثر جاذبية و وصول البرنامج للأسواق الأوروبية المختلفة " و هي نظرتي إلى المستقبل .

إن البرامج الحالية تبث أوتوماتيكيا على مدار 24 ساعة و سوف تستخدم تقنية ضغط الصورة بنظام MPEG-2 حتى نهاية عام 2007 و بعدها ينتهي استخدام هذه التقنية ، " و بدلا من وجود قناتين تعمل بنظام MPEG-2 يمكننا وضع خمس قنوات تعمل بنظام MPEG-4 الجديد على نفس الناقل " هذا ما قاله السيد / Jacques Schepers " حيث أن نظام ضغط الصورة الرقمية الجديد MPEG-4 يمكن بثه بمعدل 8/8 ميجابايت/ثاني في شكل موجة 8PSK و بالنظام الرقمي الجديد DVB-S2. بينما أن نظام



▲ عملية ضغط البرامج بنظام MPEG-4 تتم هنا ثم ترسل إلى محطة الرفع



▲ يتم التحكم في إشارات الإرسال بمساعدة أجهزة ريسيفر قياسية لاستقبال القنوات فائقة التفاصيل من شركة Humax