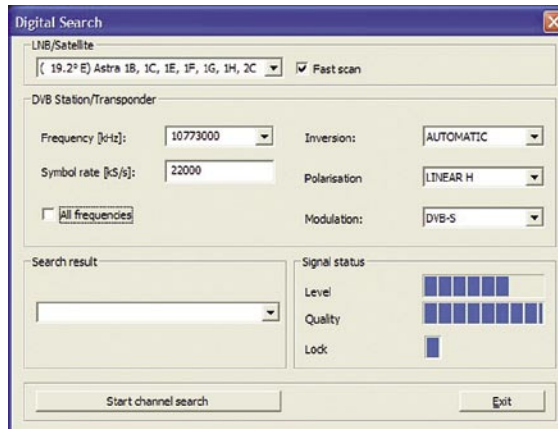


# لاستقبال التلفزيون الفائق التفاصيل HDTV بحجم علبة السجائر

بعد تقديم كارت الستلايت الداخلي الذي يستخدم داخل جهاز الكمبيوتر الشخصي الذي تم تقديمه في العدد السابق من مجلة تيلي ستلايت قدمت شركة TechnoTrend الريسيفر الجديد و هو عبارة عن كارت ستلايت خارجي الذي يستقبل التلفزيون الفائق التفاصيل بحجم مصغر و هو موديل Connect S2-3600 ، و يحصل هذا الريسيفر على الطاقة من خلال فتحة مصدر طاقة خارجي و هو موجود بجانب مدخل الإشارات IF و منفذ USB ، في الأمام يوجد ملتقط لإشارات وحدة التحكم عن بعد ، كما يوجد اسطوانة التشغيل و بها ملف من نوع PDF و هو مهم جدا و يعتبر الكتيب التشغيلي للريسيفر ، كما يوجد بداخل الاسطوانة جميع التطبيقات اللازمة للتشغيل و يوجد نشرة لتوضيح عملية التركيب السريعة .

## الاستخدام اليومي

إن عملية تركيب كارت الستلايت الخارجي Connect S2-3600 مع البرنامج التشغيلي يعتبر Plug & Play ، بمعنى أن نظام تشغيل النوافذ يتعرف على الكارت بمجرد توصيله بجهاز الكمبيوتر و يقوم بتثبيت جميع drivers الضرورية من الاسطوانة لإعادة جهاز الكمبيوتر فعند الانتهاء من عملية التثبيت يكون الكارت الخارجي مستعد للتشغيل فوراً ، و بخصوص متطلبات التشغيل فيجب أن يكون جهاز الكمبيوتر يعمل على الأقل بمعالج Intel Pentium 3 بقدرة 1 جيجا هرتز لاستقبال الإرسال الرقمي العادي DVB-S ، و إذا أردت استقبال قنوات التلفزيون الفائق التفاصيل HDTV بنظام الإرسال الرقمي العادي DVB-S أو الجديد DVB-S2 ، يجب أن يكون جهاز الكمبيوتر المستخدم يعمل بمعالج Pentium 4 بقدرة 3.4 جيجا هرتز أو معالج من نوع AMD 3500/ Dual Core مع ( كارت رسومات بشق AGP أو PCI Express مزودة



البحث الرقمي



مجلة البرامج

## تعليق الخبراء

كارت الستلايت الخارجي هو بديل حقيقي لأجهزة الريسيفر التي تستقبل إرسالات القنوات الفائقة التفاصيل و يقلل من المال يمكنك الاستمتاع بهذه الميزة ، و يعمل البرنامج التشغيلي بدون أية مشاكل و يستقبل إرسالات القنوات الفائقة التفاصيل بكل سهولة و لكن يجب أن يكون المعالج المستخدم بجهاز الكمبيوتر قوى بما فيه الكفاية .



Thomas Haring  
TELE-satellite  
Test Center  
Austria

لا يوجد

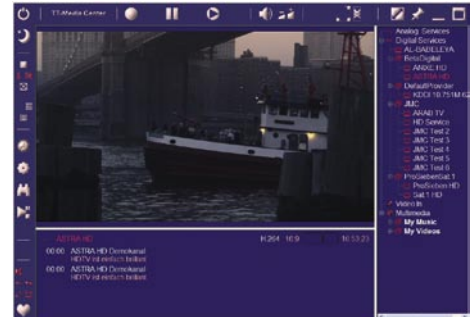
## TECHNIC DATA



Distributor	DVB-Shop, Germany
Tel	+49-34954-31960
Fax	+49-34954-49233
Internet	www.dvbshop.net
Model	TT-Connect S2-3600
Function	USB box for reception of DVB and DVB-S2 in SDTV/HDTV
Channel memory	Unlimited
Satellites	141
Symbol rates	4-45 Ms/sec.
SCPC compatible	yes (up 1.6 Ms/s in our test)
USALS	no
DiSEqC	1.0
EPG	yes
C/Ku band compatible	yes



دليل البرامج الإلكتروني



البرنامج التشغيلي "Media Center" المقدم من الشركة المنتجة يمكن استخدامه لأغراض متعددة



مع وجود codec المناسب مع برنامج ProgDVB يمكن لكارت الستلايت الخارجي Connect S2-3600 عرض قنوات MPEG 4:2:2 مثل قنوات الجزيرة على القمر نايلسات

# TechnoTrend Connect S2-3600

الكافية وتمتلك سماعات AC أو Dolby Digital بجهاز الكمبيوتر يمكنك الاستمتاع بالصوت المحيط مع صورة جميلة ورائعة ، وعلى عكس بقية أجهزة الريسيفر التي تعمل على النظام الرقمي الجديد DVB-S2 فان البرنامج التشغيلي TechnoTrend Media Center قادر على استقبال باقات Sky Digital لل BBC على القمر ASTRA عند 28ر2 درجة شرق بدون أية مشكلات ، فإذا كنت قادرا على استقبال القمر ASTRA 2D فيمكنك مشاهدة هذه القنوات الوثائقية بصورة فائقة التفاصيل .

إن البرنامج التشغيلي 'Media Center' بالإضافة إلى إمكانية عرض القنوات التلفزيونية الفضائية يمكنه عرض صورة داخل صورة و يمكن أن يتم ذلك أثناء فترة الإعلانات كمثل ، و يمكن تحديد وظائف وحدة التحكم عن بعد من خلال قائمة بالبرنامج التشغيلي وضبط وظائف الأزرار بالطريقة التي تناسبك ، بعدها تصبح وحدة التحكم عن بعد جاهزة للعمل بكل سهولة .

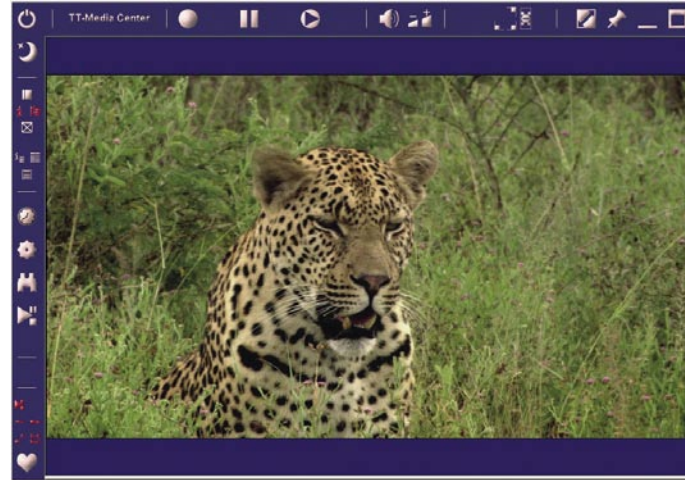
و بالإضافة إلى البرنامج التشغيلي المتقدم من شركة TechnoTrend ، يمكن أيضا تشغيل الكرات الخارجية على برنامج مثل ProgDVB لأسباب لا نريد الخوض فيها ، كما يمكن عرض القنوات الفائقة التفاصيل والنظام الرقمي الجديد DVB-S2 باستخدام برنامج ProgDVB على الرغم من أن هذا البرنامج لا يدعم الإرسال الرقم الجديد .

إن هواة استقبال القنوات الفضائية يجب أن يعلموا : إن كارت الستلايت الخارجي TechnoTrend S2-3600 يمكنه عرض القنوات نظام MPEG 4.2.2 في حالة استخدام codec المناسب .

الخارجي يتخزين جميع بيانات دليل البرامج الإلكترونية لبقية القنوات بحيث يمكن استعراضها بسهولة .

كما أن التيونر المستخدم حساس جدا و يمكنه التعامل مع إشارات القنوات المفردة SCPC التي تعمل بمعدل ترميز منخفض و في أثناء الاختيار تم استقبال قنوات تعمل على 1ر6 ميغاسيمبول / ثانية بكل سهولة .

و بعد النظر في الوظائف الأساسية بالطبع قمنا باختبار استقبال القنوات الفائقة التفاصيل HDTV ، و وجدنا بسرعة بعض القنوات المفتوحة على القمر ASTRA عند 19ر2 درجة شرق و بعد ثانيتين أصبحنا قادرين على استقبال أول قناة بجودة صورة عالية ، إن استقبال إرسال القنوات الرقمية العادية لا يكون عيب على المعالج بقدرة 3ر7 جيجاهيرتز و لكن الموقف يتغير عند استقبال



تظهر الحيوانات بشكل جميل : على القناة الفائقة التفاصيل على القمر ASTRA

القنوات فائقة التفاصيل يكون الأمر مختلف حيث يعمل المعالج بكامل طاقته فلا يجب تشغيل أي برامج أخرى أثناء استقبال القنوات الفائقة التفاصيل .

و إذا كنت محظوظا بما فيه

بالقيام بالبحث في عدد 80 ناقل للبيانات و القنوات في مدة أكثر 9 دقائق بقليل ، كما أن البرنامج التشغيلي مجهز DiSeqC 1.0 يسمح لك بالتحكم في عدد 4 وحدات خفض شوشرة و لكن للأسف فلا يدعم الإصدار 1.1 للأطباق المتعددة التغذية الذي يسمح لك بالتحكم في 16 وحدة خفض شوشرة .

و نشكر هنا وجود قائمة قنوات مبرمجة مسبقا لبدأ المشاهدة فورا بعد عملية التثبيت حيث تظهر لك أول قناة بعد ثانيتين فقط ، إن زمن التنقل بين القنوات زمن جيد و فإذا كانت القنوات من نفس الباقة فزمن التنقل يكون ثانية واحدة فقط و إذا كانت

القنوات ضمن باقتين مختلفتين يكون الزمن اقل من ثانيتين ، و إذا كان مقدم الخدمة الفضائية يمد القناة بدليل برامج إلكتروني EPG فسوف تظهر الأحداث الحالية و التالية على شريط اسفل الشاشة و يمكن اختيار حجم الشاشة حسب الرغبة .

إذا كان دليل الإلكتروني دائما ما يزعج أجهزة الريسيفر التقليدية و لكن بالمقارنة تجد إن كارت الستلايت الخارجي S2-3600 يمكنه استقبال جميع البيانات في ثواني بعد الانتقال إلى كل قناة و يمكنه عرض هذه البيانات بنقرة بسيطة اسفل الشاشة لعرض البيانات بطريقة مفصلة ( إذا قام مقدم الخدمة الفضائية بتزويد القناة بهذه البيانات ) و يقوم الكارت



الحجم بمقدار علبة سجانر : كارت الستلايت الخارجي TechnoTrend Connect S2-3600 لاستقبال القنوات الفائقة التفاصيل

بذاكرة (على الأقل) و بالطبع مع نوافذ Windows XP ، و للأسف لا يمكن استخدام كامات مع هذا الكارت الخارجي موديل Connect S2-3600 بمعنى انه لا يمكن مشاهدة القنوات المدفوعة الأجر .

إن البرنامج التشغيلي المرفق بداخل الاسطوانة مقسم إلى جزأين : الأول البرنامج التشغيلي TechnoTrend Media Center لعملية الاستقبال و أدوات استقبال الخدمة مثل خدمة الإنترنت عبر الأقمار الصناعية ، و قد أتى البرنامج التشغيلي TechnoTrend Media Center مبرمج بقائمة قنوات من القمر الأوروبي الأكثر مشاهدة ASTRA عند 19ر2 درجة شرق و تم ترتيب هذه القنوات بطريقة مريحة طبقا لاسم مقدم الخدمة الفضائية مما يسهل الحصول على القنوات المرغوبة بسهولة .

إذا كنت تريد استقبال أقمار أخرى بجانب القمر ASTRA يمكنك بسهولة إضافة هذه الأقمار من خلال قائمة البحث عن القنوات حيث يوجد ( جميع الأقمار 141 قمر صناعي أوروبي و آسيوي و أمريكي ) ببيانات نواقل حديثة مبرمجة مسبقا ، كما يمكن بسهولة ضبط و تعديل بيانات هذه النواقل و يمكن اختيار أي تردد للمذبذب المحلي يمكن تخيله .

و بجانب إمكانية البحث اليدوي عن القنوات يسمح لك البرنامج التشغيلي

