

الباقات المدفوعة الأجر بالإضافة إلى القنوات المجانية بالطبع ، ولقد قمنا باختبار عدد 3 أنواع من الكامرات (كامة Alphacrypt مع كارت استقبال باقة Premiere HD و كامة Viaccess و كامة Irdeto) و كانت جميعها تعمل بطريقة ممتازة .

إن البرنامج التشغيلي أتى بإمكانية برمجة كل زر من أزرار وحدة التحكم عن بعد كما يرغب المستخدم و لهذا يجب استخدام عملية " التعليم " قبل استخدام وحدة التحكم عن بعد لأول مرة و حفظ بيانات الأزرار ، و بعد الانتهاء من ذلك يصبح استخدام وحدة التحكم عن بعد ممتعة . و بالإضافة إلى البرنامج التشغيلي

الباقات المشفرة مثل الباقة الألمانية Premiere HD .

إن استقبال الإرسال التلفزيوني الفضائي العادي لا يشكل أي عبء على المعالج P4 3.7 ولكن المتطلبات العالية لاستقبال التلفزيون الفائق التفاصيل تبدو ملحوظة على الضغط على المعالج و لكن طالما انه لا يوجد أي برامج أخرى تعمل أثناء استقبال هذه القنوات فسوف تحصل على صوت و صورة متزامنة بدون أي مشاكل ، و لكن عند تشغيل برامج أخرى فسوف يشكل هذا عبء إضافي على المعالج .

إن شركة TechnoTrend بالطبع ليست مسؤولة عن أن جهاز الكمبيوتر المستخدم في معمل إجراء الاختبار

لعرض دليل البرامج الإلكتروني ، و تتضمن تلك البيانات بيانات موسعة (مع افتراض أن مقدم الخدمة الفضائية يزود القناة بتلك البيانات) و يتم استعراض تلك البيانات بواسطة ضغط على زر .

و نشكر هنا قائمة عرض دليل البرامج الإلكتروني بحيث يتم تحميل جميع البيانات الخاصة بدليل البرامج الإلكتروني من القنوات الأخرى بحيث تسمح لك بمشاهدة الدليل الخاص بالقنوات الأخرى بضغط بسيطة على زر للحصول على تلك البيانات .

و إذا رن جرس التلفزيون بينما تستمتع بالمشاهدة أو ربما يدق جرس الباب لأحد الزوار ، فإن خاصية ترحيل الوقت Time Shift الموجودة بالبرنامج التشغيلي تسمح لك بوقف عرض البرنامج الذي تشاهده و إعادة متابعة البرنامج من حيث النقطة التي توقفت عندها بعد الانتهاء ، و من خلال نفس وظيفة Time Shift يمكن وضع علامات على البرامج المراد تسجيلها مقدما ، و يمكن برمجة تشغيل وظيفة الميفاتي بطريقة يومية أو أسبوعية لإجراء عملية التسجيل و بالطبع يجب أن يكون جهاز الكمبيوتر مشغول أثناء ذلك .

إن التيونر من الشركة المنتجة TechnoTrend حساس على الرغم من وجود مشاكل في استقبال الإشارات الضيقة الخاصة بالقنوات المفردة SCPC ، و قد قمنا باختبار الكارت لاستقبال قناة تعمل بمعدل ترميز منخفض 1ر3 ميجاسيمبول/ ثانية و لم يستطيع الكارت إيجادها ، و لكن يمكنه فقط استقبال القنوات التي تبدأ بمعدل ترميز من 4 إلي 5 ميجاسيمبول / ثانية .

و بعد استعراض جميع الخصائص الرئيسية لاستقبال التلفزيون الرقمي التقليدي ، أردنا معرفة قدرة الكارت على استقبال إرسال القنوات الفائقة التفاصيل ووجدنا بسرعة هذه الخدمة على قناة Pro7 و Sat1 الألمانية و في أقل من ثانييتين كانت القناة على الشاشة و كانت بجودة صورة رائعة و نشكر هنا وجود وحدة إدخال كامات التي تمكنك من مشاهدة

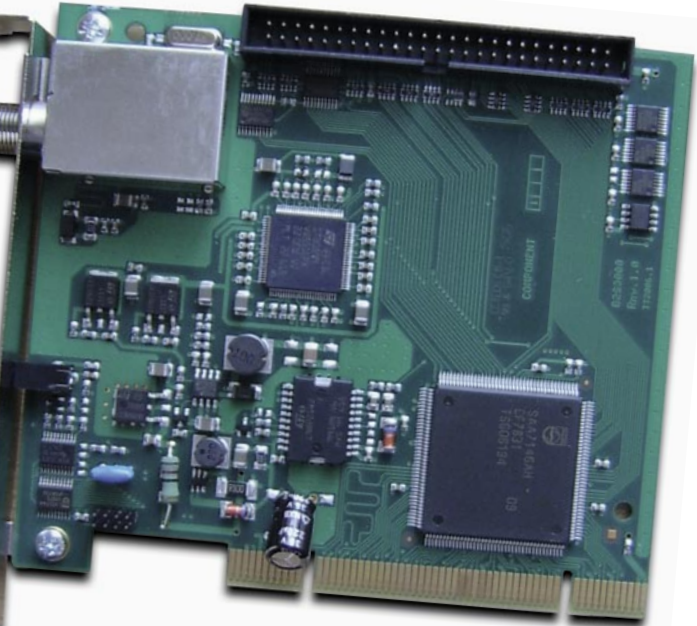
القنوات فيمكن إجراء البحث عن جميع القنوات و لا يتطلب البحث في عدد 80 ناقل للباقات و القنوات أكثر من 9 دقائق لا غير لإتمام عملية البحث .

كما يوجد بروتوكول DiSEqC 1.0 بالبرنامج التشغيلي يسمح للكامرات بتشغيل عدد 4 وحدات خفض شوشرة في وقت واحد ، و للأسف لا يوجد بروتوكول DiSEqC 1.1 الذي يسمح لك بتشغيل حتى عدد 16 وحدة خفض شوشرة ، و إذا كنت تمتلك مواثير لتحريك الأطباق من نوع DiSEqC فيوجد بروتوكول DiSEqC 1.2 للتحكم في تحريكها عن طريق الكارت على الرغم من أن استخدام هذه المواثير عن طري فالكارت ليس بالفكرة الجيدة حيث أن الفولت المستخدم لوحدة خفض الشوشرة 14/18 فولت يتم الحصول عليه من شق PCI الذي يعمل على 5 فولت و قد يتطلب الموتور استخدام هذا الفولت مما يسبب الضغط الزائد على الكارت .

إن شكل البرنامج التشغيلي للكامرات المسمى Media Center مقسم إلى ثلاثة أقسام : في الجزء العلوي الأيسر ستجد شريط لأدوات التحكم بحيث يتم تشغيل جميع الوظائف بواسطة نقرة واحدة من الفارة ، و في الجانب الأيمن توجد قائمة القنوات و في المنتصف توجد بالطبع شاشة التلفزيون للقناة التي اخترتها .

و نشكر هنا وجود قائمة قنوات مبرمجة مسبقا ، فيمكن للمستخدم البدء فوراً بمشاهدة القنوات فور عملية تركيب الكارت و البرنامج التشغيلي الخاص به في أقل من ثانييتين فقط ، و عملية التنقل بين قناتين على جهاز الكمبيوتر تتم بسرعة عالية ويتم التنقل بين قناتين في نفس الباقة في أقل من ثانية واحدة و عدد 2 ثانية عند التنقل بين قناتين لباقات مختلفة .

إن دليل البرامج الإلكتروني رائع مما يجعل من يمتلك جهاز ريسيفر عادي أن يشعر بالغيرة الشديدة ، فدليل البرامج الإلكتروني يحتاج إلي بضع ثواني فقط بعد التنقل إلي قناة جديدة لتجميع البيانات الضرورية



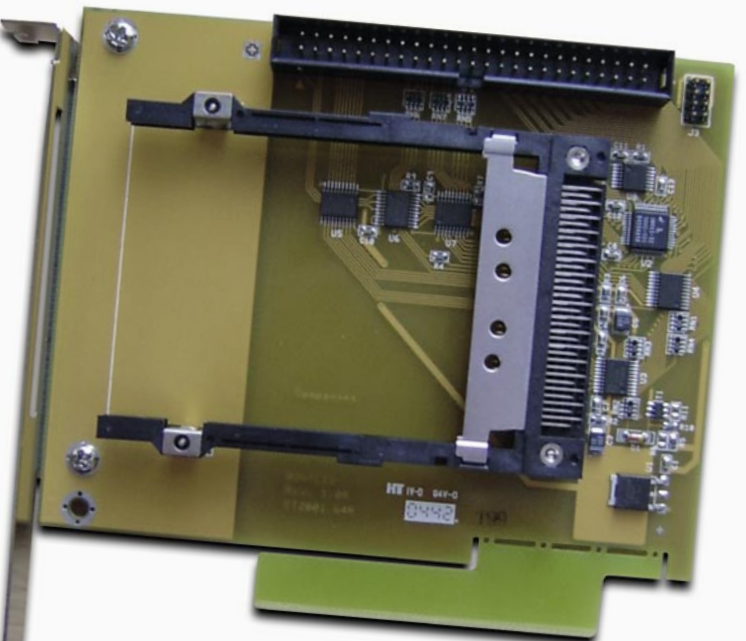
للكارت TechnoTrend's Media Center يوجد العديد من البرامج الإضافية التي يمكن أن يعمل بها الكارت ، فهناك هوة استقبال الأقمار الصناعية الذين يفضلون استخدام برنامج ProgDVB فيمكنهم استخدامه حيث انه يعمل بطريقة جيدة مع هذا الكارت، كما يمكن عرض قنوات التلفزيونية الفائقة التفاصيل بنظام الإرسال الرقمي الجديد S2-DVB على الرغم من عدم دعم هذا البرنامج له ، و إذا كنت تفضل استخدام برنامج DVBViewer فإن هذا البرنامج أيضا يعمل بطريقة جيدة مع الكارت .

و في هذا العدد من مجلة تيلي ستلايت نقدم تقرير عن إمكانية استقبال نظام الإرسال MPEG 4:2:2 و لهذا كان من الطبيعي وضع الكارت تحت الميكروسكوب و لم يستغرق ذلك وقتا حيث أدركنا أن البرنامج التشغيلي المرفق مع الكارت TechnoTrend Media لم يستطع استقبال قنوات MPEG 4:2:2 لكن نشكر برنامج ProgDVB الذي استطاع استقبال تلك القنوات ، كما توجد بعض البرامج الأخرى التي يمكنها العمل مع هذا الكارت بهذا النظام كما تبث أثناء الاختبار .

قديم بعض الشيء من حيث القدرة . و إذا كنت تمتلك نظام سماعات الصوت الرقمي AC3 أو Dolby Digital موصل بجهاز الكمبيوتر فيمكنك الاستمتاع بالصوت الصافي كالكريستال مع جودة الصورة العالية جدا ، و على الأنواع الأخرى من أجهزة الريسيفر التي تعمل على نظام الإرسال الرقمي الجديد S2-DVB فإن البرنامج التشغيلي للكامرات TechnoTrend Media Center يمكنه التعرف على باقة Sky Digital BBC على القمر Astra2 عند 28ر2 درجة شرق حيث تقدم قنوات وثائقية من الطراز الأول بجودة عالية بنظام التلفزيون الفائق التفاصيل و بدون أية إعاقة .

و بالإضافة إلى استقبال الإرسال التلفزيوني الفضائي فإن البرنامج التشغيلي لديه القدرة على عرض العديد من ملفات الفيديو الموجودة على جهاز الكمبيوتر و نشكر هنا وجود ميزة " صورة داخل صورة " فيمكنك مشاهدة التلفزيون في داخل إطار صورة صغيرة بينما تقوم بعرض ملفات الفيديو على الشاشة في نفس الوقت .

إن وحدة إدخال الكامات تسمح للكامرات موديل S2-3200 استقبال



TechnoTrend S2-3200

لمشاهدة التلفزيون الفائق التفاصيل HDTV بتكلفة قليلة

الجديد DVB-S2 ، وقامت الشركة الألمانية الموزعة DVBSHOP بتوزيع هذا الكارت عالميا تحت اسم موديل S2-3200 ، ولقد أخرجت الشركة المنتجة TechnoTrend إصدار هذا الكارت إلى الأسواق حيث أنها تتطلب شريحة إلكترونية من نوع MPEG-4 والتي كانت ببساطة غير متاحة ، ومن حسن الحظ أن الشركة المنتجة استفادت من فترة الانتظار هذه في تطوير برنامج تشغيلي خالي تماما من المشاكل .

لمشاهدة نظام الإرسال الرقمي الفائق التفاصيل يفضل استخدام معالج بقدرة 3.4 جيجا هيرتز Pentium أو AMD 3500+/Dualcore مع كارت رسومات قوى (شق AGP أو PCI Express مع ذاكرة إلكترونية بداخل كارت الرسومات لا تقل عن 64 ميجابايت) ، ونظام تشغيل النوافذ Microsoft Windows XP ، كما يحتاج الكارت نفسه شق PCI داخل جهاز الكمبيوتر بالطبع ، وهذا سوف يسمح لك بسهولة بتركيب وحدة إدخال الكامرات في جهاز الكمبيوتر .

و ينقسم البرنامج التشغيلي للكارت إلى قسمين ; الأول هو برنامج TechnoTrend Media Center لاستقبال الإرسال التلفزيوني والثاني لاستقبال قنوات البيانات مثل الإنترنت عبر الأقمار الصناعية ، و البرنامج التشغيلي يأتي بقوائم قنوات كاملة تقريبا لأقمار Astra عند 19 درجة شرق في أوروبا ، و تم ترتيب قائمة القنوات بشكل مريح باسم مقدم الخدمة الفضائية بحيث تسمح لك بسهولة الحصول على قنواتك المفضلة ، و إذا كنت تريد استقبال المزيد من الأقمار الصناعية بالإضافة إلى القمر Astra فيوجد العديد من قوائم الأقمار الصناعية متاحة ، إن عملية تحرير أو إضافة بيانات نواقل جديدة لأي قمر صناعي يتم بطريقة سهلة وبسيطة ، و يوجد جميع قيم ترددات المذبذب المحلي للاختبار منها بحرية ، و بالإضافة إلى إمكانية إجراء البحث اليدوي عن

إن الكارت نفسه عند إلقاء أول نظرة عليه لا يبدو به شئ خاص و لا يعطيك أي فكرة عن قدراته ، و أول شئ تلاحظه هو مدخل إشارات IF و مستقبل إشارات وحدة التحكم عن بعد ، و مشبك موصل 50-pin للاستخدام مع وحدة لإدخال الكامرات (اختيارية) ، و وحدة التحكم المرفقة صغيرة الحجم قليلا و لكن بعد الاستخدام سوف يتم التعود عليها ، كما يوجد كتيب تشغيلي يوضح تفاصيل البرنامج التشغيلي TechnoTrend Media Center عن طريق ملف من نوع PDF مع اسطوانة التشغيل المرفقة .

الاستخدام اليومي

إن عملية تركيب الكارت و تثبيت البرنامج التشغيلي تتم بسهولة جدا ، فبعد تركيب الكارت في فتحة خالية و تشغيل جهاز الكمبيوتر فسوف يتعرف النظام التشغيلي للنوافذ فوراً بان هناك هاردوير جديد و سوف يسألك عن إدخال الدريفر الخاص به ، و بعد الاعتناء من إدخال الدريفر المناسب فلا يتبقى إلا عملية تثبيت البرنامج التشغيلي TechnoTrend Media Center و بدون إعادة تشغيل النوافذ ، فيمكن استخدام الكارت فوراً ، و من ناحية الهاردوير فإن شركة TechnoTrend ترشح استخدام على الأقل معالج بقدرة 1 جيجا هيرتز Pentium 3 لمشاهدة الإرسال الرقمي العادي DVB-S و

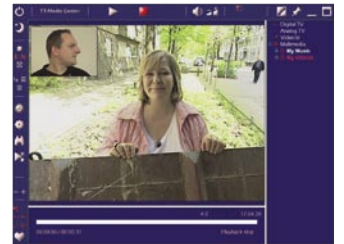
بينما العديد من الشبكات التلفزيونية الفضائية تتحول ببطيء إلى فكرة نظام إرسال التلفزيون الفائق التفاصيل HDTV ، فتجد أن الحصول على جهاز الريسيفر المناسب لاستقبال هذه القنوات يصعب وجودة كالبحت عن إبرة في كومة من القش ، و بعد تقديمنا أول جهاز ريسيفر لاستقبال نظام الإرسال الرقمي الجديد DVB-S2 في العدد الماضي من مجلة تيلي ستلايت ، فمن الطبيعي أن نخطو الخطوة التالية لتقديم كارت ستلايت لاستقبال النظام الرقمي



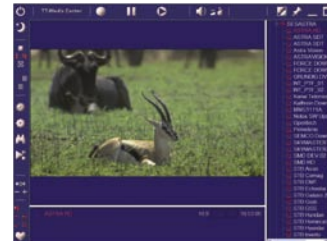
TECHNIC DATA	
Distributor	DVB-Shop, Germany
Telephone	+49-34954-31960
Fax	+49-34954-49233
Internet	www.dvbshop.net
Model	S2-3200
Function	كارت ستلايت لاستقبال الإرسال الرقمي التقليدي و الجديد و استقبال القنوات العادية و الفائقة التفاصيل
Channel Memory	Unlimited
Satellites	141
Symbolrate	4-45 Ms/sec.
SCPC Compatible	yes, starting at 4-5 Ms/sec.
USALS	no
DiSEqC	1.0 and 1.2
EPG	yes
C/Ku-band Compatible	yes



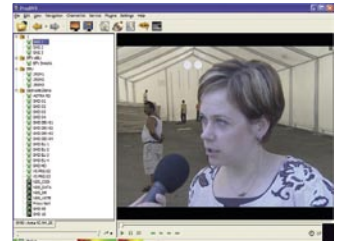
Media Center Software |



Picture in Picture |



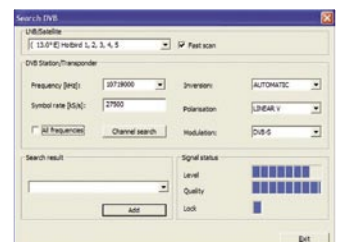
HDTV Reception in DVB-S |



MPEG 4:2:2 |



SAT1 HD in DVB-S2 |



Channel Scan |

تعليق الخبراء



Thomas Haring
TELE-satellite
Test Center
Austria

إن كارت الستلايت TechnoTrend S2-3200 يمكن استخدامه مع الأطباق المتعددة التغذية و على الرغم من تقديمه منذ أسابيع قليلة فقط أعطى انطباعاً عاماً جيداً أن شركة TechnoTrend استغلّت وقت الانتظار للشريحة الإلكترونية الضرورية لعمل الكارت و ذلك في تطوير البرنامج التشغيلي و عرض التلفزيون الفائق التفاصيل باستخدام الإرسال الرقمي الجديد و تقدم الشركة الموزعة DVBSHOP الكارت بسعر مناسب .

لا يوجد .