

مرة طريقة قياس حالات الطقس المتقلبة لأطباق استقبال الأقمار الصناعية

الاكتشاف الأتوماتيكي لزيادة الإشارة

إن القدرة التكبيرية لأجهزة توزيع الإشارات قد تسبب زيادة في قدرة الإشارة التماثلية في كابلات الشبكات المنزلية ومن هنا تستطيع وحدة Prodig-5 اكتشاف المشكلة عن طريق رمز صغير يظهر في الجانب الأيسر العلوي في شاشة العرض بالوحدة ولضبط هذا يمكن من خلال تخفيض قدرة الكسب في المكبر وأيضا يمكنك تحديد أقصى قدر للتكبير بحيث يتم تفادي حدوث زيادة في قوة الإشارة .

قياس القنوات الفائقة التفاصيل HDTV

بالطبع يمكن لوحدة القياس Prodig-5 TV Explorer قياس إشارات قنوات التلفزيون الفائقة التفاصيل ونواقله ولكن مع بعض الحدود : حيث أن التيونر الخاص بالوحدة فيمكنه قياس النواقل التي تعمل بنظام الإرسال الرقمي القياسي DVB أما النواقل التي تعمل بنظام الإرسال الرقمي الجديد DVB-S2 لا يدعمه التيونر ، وعموماً فإن عملية ضغط صورة الصورة المتحركة بنظام MPEG-2 أو MPEG-4 لا يهتم ولكن نظام MPEG-4 و لكن يتم عرض الطاقة و C/N فقط بينما في نظام MPEG-2 يعرض الطاقة و C/N، BER، MER الخ،،، ولا يمكن عرض الصورة الفائقة التفاصيل على شاشة الوحدة سواء كانت مضغوطة بنظام MPEG-2 أو MPEG-4 و حيث أننا لا نتحدث هنا عن نظام الإرسال الفائقة التفاصيل فإن هذه الوحدة ممتازة لقياس الإرسال الرقمي القياسي .

و نرشح بشدة أن تقوم بعمل تحديث للبرنامج التشغيلي حيث قامت الشركة المنتجة بعمل رائع بتزويد الوحدة بوظائف جديدة غاية في الأهمية ومفيدة .

توصيل وحدة القياس مع كل طرف موصل من مولد الإشارات و يتم مقارنة البيانات و القيم بتلك القيم الافتراضية .

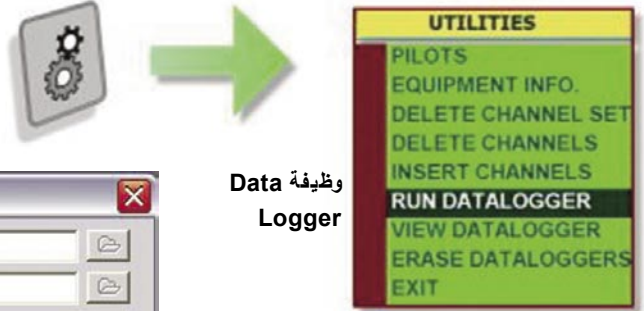
الاستقبال الأقمار الصناعية فإن العميل يريد تقريراً مكتوباً يوضح كافة نتائج القياسات بما يثبت أن كل شئ قد تم تركيبه بطريقة صحيحة ، وبالضبط



قياس هامش الضوضاء

لقد أضافت شركة Promax هذه خيار جديد و هام جدا مع الإصدار الجديد من البرنامج التشغيلي (4.02) و هو أن الوحدة يمكنها قياس هامش الضوضاء الذي يعنى احتساب أقصى درجة من فقدان الإشارة لل MER بمقياس الديسيبل حتى يمكن استقبال الإشارة بدون أية تشويه ، و بهذه الوظيفة الجديدة فقد قدمت الشركة الأول

على زر يمكنك تفعيل تلك الخاصية حيث تقوم بتخزين جميع البيانات (الطاقة ، C/N, BER, MER الخ) و تجهيز هذه البيانات للإظهار سواء عن طريق شاشة وحدة القياس أو يمكن رفع تلك البيانات عن طريق برنامج PKTools للطباعة على جهاز الكمبيوتر ، و إذا كنت تقوم بإنشاء نظام شبكة لتوزيع الإرسال التلفزيوني فإن برنامج

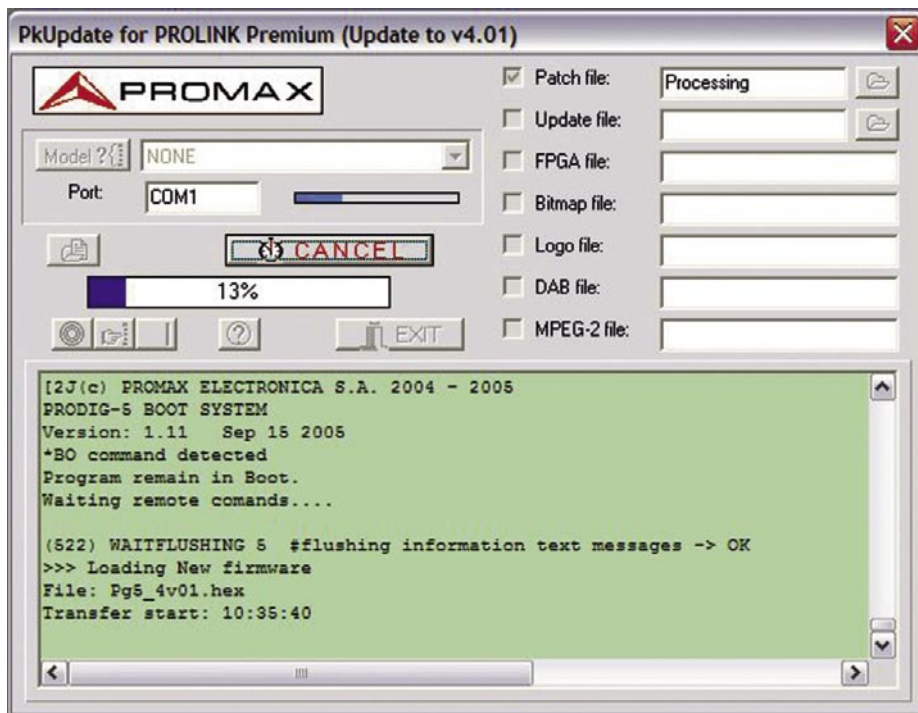


وظيفة Data Logger

PKTools موجود مجاناً عن طريق موقع الشركة المنتجة www.promax.es.

اختبار إشارات IF

ففي البيانات التي يوجد بها شفق كبيرة الحجم و بسبب المظهر الجمالي يجب المشاركة في نظام الإرسال الأرضي و الفضائي و إذا كنت تقوم بإنشاء شبكة صغيرة فأنك تحتاج لمعرفة اختبار إشارات IF الواردة من الطبق و درجة الأضعاف قبل تركيب الشبكة يمكن استخدام وحدة القياس للتأكد من ذلك مع الحصول على أقل درجة من فقدان الإشارات قبل شراء معدات تركيب أخرى ، و قمنا بإجراء الاختبار مع وجود جهاز توليد إشارات موديل RP-080 و هو يوفر عدد 4 مخارج للإشارات اثنين منهم لمدى الإرسال الأرضي من (85 إلى 850 ميجاهيرتز) و اثنين منهم تعمل على مدى الإرسال الفضائي (من 1000 إلى 2100 ميجاهيرتز) و يتم توصيل وحدة القياس مع مولد الإشارات و سوف تحتفظ الوحدة بجميع القيم كقيم افتراضية ، و الخطوة التالية يتم

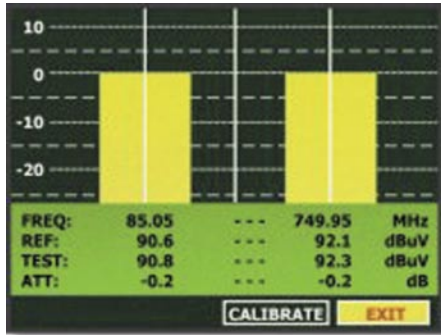


تحديث البرنامج التشغيلي عن طريق منفذ RS232

وحدة قياس الإشارات Promax Prodig-5 TV Explorer

بقلم : Thomas Haring

في العدد الماضي من مجلة تيلي ستلايت قدمنا تقرير اختبار عن الوظائف الأساسية لوحدة قياس الإشارات Prodig-5 TV Explorer المقدمة من شركة Promax لقراءنا ، و في خلال الأسابيع العديدة الماضية قمنا بإلقاء نظرة



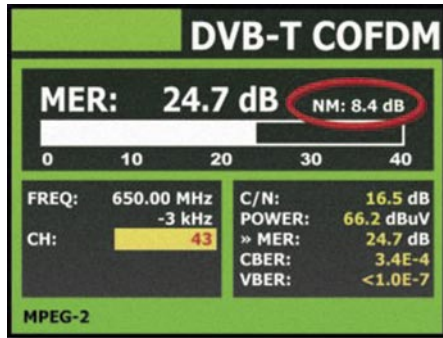
اختبار إشارات IF

مقربة على مزيد من التفاصيل المتنوعة عن هذه الوحدة و تقدم أهم هذه التفاصيل في هذا التقرير ، و لحسن الحظ فان الشركة المنتجة قامت حديثا بعمل برنامج تشغيلي جديد للوحدة TV Explorer ، و هذا يعطينا الفرصة لأخباركم عن هذه التغييرات و تطبيقها مع هذا التحديث .

تحديث البرنامج التشغيلي

نشكر وجود منفذ RS232 بوحدة القياس Prodig-5 و برنامج PKUpdate tool المرفق الذي يتم تشغيله من خلال جهاز الكمبيوتر ، بحيث يصبح تحسين وظائف الوحدة مع كل إصدار جديد من البرنامج

و يوجد البرنامج التشغيلي الجديد و البرنامج على موقع الشركة المنتجة على الإنترنت www.promax.es ، فقط قم بتحميل البرنامج الجديد و توصيل الكمبيوتر بالوحدة عن طريق منفذ RS232 و ابدأ عملية نقل البرنامج التشغيلي من الكمبيوتر إلي الوحدة عن طريق برنامج الرفع .



قياس هامش الضوضاء

وظيفة

حمل البيانات Datalogger

إن وحدة Prodig-5 TV Explorer تأتي مزودة بوظيفة Datalogger : و هي ميزة موجودة بجميع منتجات شركة Promax الخاصة بوحدة القياس ، فبعد تركيب طبق جديد ،



الاكتشاف الأتوماتيكي لزيادة قدرة الإشارة