

الخاص بأجهزة الكمبيوتر و لذلك قامت شركة Technotrend بتوفير ملف دريفر BDA الخاص بها للعلم على وندوز MCE 2005 و الذي قمنا باختبار الإصدار الحالي منه رقم 1.0.6 و الذي يوجد به وظيفة ترحيل الوقت timeshift و التسجيل و دليل البرامج الإلكتروني الخ ، و بالملف العديد من الإمكانيات أيضا حيث يمكن عمل اختبار لبرامج ميديا إضافية مثل HTPC و يمكن الذهاب بعيدا عن تقرير الأخبار .

الخاتمة

أن مشاهدة الإرسال التلفزيوني الفضائي مع كارت ستلايت TT S1500 Budget المعدل للاستخدام مع وندوز MCE 2005 هو أمر ممتع و لكن ضع في الاعتبار أن استخدام وندوز MCE 2005 يحد من استعمال الكارت (و بالتبعية المستخدم) .

و بالنسبة لهواة استقبال قنوات الأقمار الصناعية مع البرنامج التشغيلي المقدم من الشركة الموزعة DVB-Shop (الخاص بشركة Technotrend) سوف يكونوا قادرين على البحث في جميع الأقمار مع كارت ستلايت TT S1500 Budget .

و عموما فان مستخدم وندوز MCE 2005 خصوصا سوف يتمتعون بتحسين أداء النظام الذي يستخدمونه مع كارت ستلايت TT S1500 Budget حيث يقدم الكارت العديد من المزايا مثل بروتوكول DiSEqC 1.0 و فتحة إدخال كامات و التي لم يكن مخطط لها من شركة Microsoft في المقام الأول ، و نتطلع لمعرفة ماذا تقدم لنا شركة Technotrend عن طريق الشركة الموزعة DVB-Shop في المستقبل .

وظائف الكامات مع الكارت الأخر مع نظام وندوز MCE 2005 .

و أيضا ننصح بإلقاء نظرة على ملق يسمى 'MultiDecode.txt' الموجود في المجلدات الفرعية في أدوات 'MCE_Tools' الموجود في تطبيق TechnoTrend و من هنا يمكنك ربط أو تحديد تعريف نواقل الموجات و تعريف الخدمة بحيث يسمح لك بفك شفرة حتى عدد 8 قنوات بيانات data أوتوماتيكيا ، و يمكن مشاهدة الملف عن طريق برنامج (Notepad) و الذي يأتي بأمثلة كثيرة .

دريفر BDA

و هو النظام الذي يستخدم في استقبال الإرسال التلفزيوني (الرقمي و التماثلي) و به كافة التعريفات للتحكم في التطبيقات المطلوبة للشبكات و فك توزيع الإشارات و نقل بيانات IP لكل أنظمة الإرسال الرقمي القياسية مثل ATSC و DVB و تم تطوير هذا الدريفر حيث أن معظم نظم إرسال الصورة المتحركة لا تقوم بعمل مشاكل من حيث حقوق الملكية الفكرية ، و لكن عملية تسجيل محتويات الإرسال على القرص الصلب باستخدام جهاز كمبيوتر و كارت ستلايت و هو الأمر الذي يتم بسهولة من خلال جهاز الكمبيوتر و وندوز MCE 2005 الذي يستعمل كمنتهى للمشاركة في الأفلام و المسلسلات التلفزيونية .

و لهذا فانه من المتوقع أن تقوم شركة Microsoft بحماية ملف دريفر BDA لمنع هذا الأمر و هذا سوف يمنع بعض المزايا التي يقدمها نظام BDA و الذي يسمح بتقديم تطبيقات أكثر مرونة للمستخدم في مشاهدة قنوات التلفزيون و في الواقع فان أجهزة الكمبيوتر التي تعمل بنظام النوافذ MCE 2005 يجب أن تخضع دائما لتحميل تحديثات الأمان مثل تطبيقات شركة Microsoft الأخرى .

نظام Eco MCE

معظم مستخدمي نظام وندوز MCE 2005 يجدون صعوبة في متطلبات الوندوز بالنسبة للهارد وير

دقائق قليلة ، كما أن كتيب التشغيل السهل القراءة هو ضروري للغاية ليس فقط كونه مزود لكافة التفاصيل و يشرح عملية التركيب خطوة بخطوة بل و أيضا يشرح طريقة عمل كارت الستلايت مع وندوز ميديا سنتر 2005 : مع استخدام تطبيق DVB-T و هي قنوات الإرسال الرقمي الأرضي حيث يتم وضع قنوات الإرسال الرقمي الأرضي DVB-T على نواقل القمر الصناعي و في النهاية يستطيع وندوز MCE 2005 البحث عن قنوات الإرسال الرقمي الأرضي DVB-T المزعومة في القمر الصناعي و تكون النتيجة الإجمالية الحصول على جميع القنوات المراد استقبالها و يستغرق زمن البحث في القمرين Eurobird/Astra 2 حوالي 17 دقيقة و يتم التنقل بين كل قناة و أخرى بطريقة سريعة و مذهلة مع وندوز MCE 2005 .

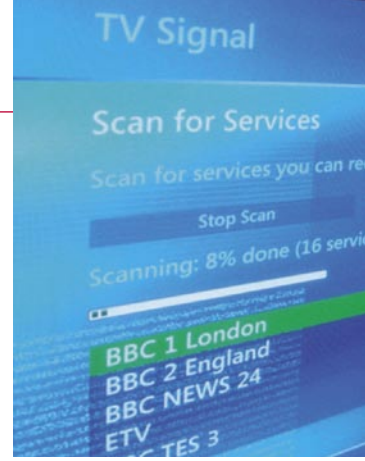
الكارت المزود بفتحة لإدخال الكامات CI



تعمل هذا الكارت المرفق بكارت ستلايت TT S1500 Budget للعمل على وندوز MCE 2005 على التعرف على وجود كامات و كارت إنشاء بدأ تشغيل نظام الوندوز لبدأ عملية فك التشفير، و أثناء الاختبار كانت تعمل الوحدة مع الكامات و لكن ضع في الاعتبار انه إذا أردت أن تستخدم كارت مشاهدة من نوع آخر لا بد أن تعمل بما يسمى security rollup 2 قبل أن تعمل

بعض التعود ، إن عملاء الشركة الموزعة DVB-Shop من خلال منتدى موقع الشركة على الإنترنت يحصلون على مصادر المعلومات الهامة و المراجع و ال drivers اللازم لعمل الكارت .

و مع وجود وفرة في المعلومات استطعنا تغيير ال driver الخاص بال PCI القياسي مع ال driver الخاص بشركة Microsoft في خلال

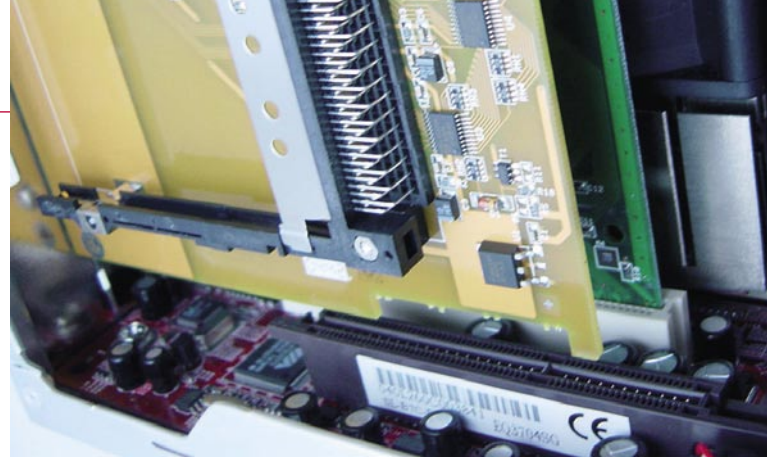
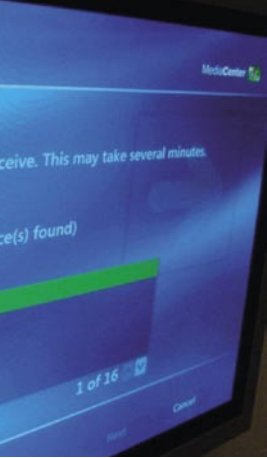


طريق القمر الصناعي .

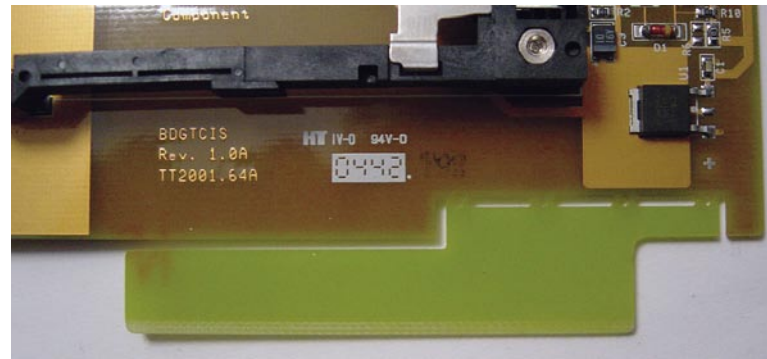
ركب الكارت و ابحث عن القنوات

إن تهيئة عمل الكارت للتطبيقات العادية أمر سهل جدا / ركب الكارت و قم بتثبيت البرنامج التشغيلي و هذا هو كل شيء !

إن استخدام كارت الستلايت موديل TT S1500 Budget طبقا بعض الوقت و الصبر و دعنا نشرح ببساطة : إن عملية الضبط للعمل مع وندوز ميديا سنتر 2005 يتطلب



كارت ستلايت DVB-Shop Technotrend S1500 Budget مع فتحة إدخال كامات للعمل مع وندوز ميديا سنتر 2005



Above (from left to right): The TT S1500 scanning Astra 2; connections in the slot sheet: coax and IR socket, space-saving barebone installation of the CI slot through removal of the green PCI flap (also see picture on the right).

إن كارت ستلايت خصيصا للعمل مع وندوز ميديا سنتر (Windows MCE) 2005 قليل الوجود و لكن كارت الستلايت موديل TT 1500 Budget الذي يتم توزيعه عن طريق شركة DVB-Shop هو من تلك الكروت القليلة التي يوجد معها وحدة إضافية مزودة بفتحة لإدخال الكامات تركيب ككارت إضافي و هو اختيار جيد لمشاهدة الإرسال الفضائي مع وندوز ميديا سنتر 2005 بجهاز الكمبيوتر .

النظام الى من يمتلك ما يسمى أجهزة الكمبيوتر الصغيرة التي يتم وضعها في غرف المعيشة حيث أن في أجهزة الكمبيوتر الصغيرة الحجم هذه توجد أماكن محدودة جدا لتركيب الكروت و لهذا فان الحل البديل لتفادي تركيب كارت إضافي (لإدخال الكامات المرفق) هو أمر مرحب به .

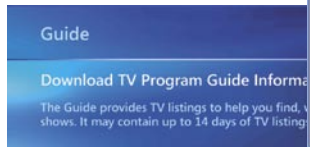
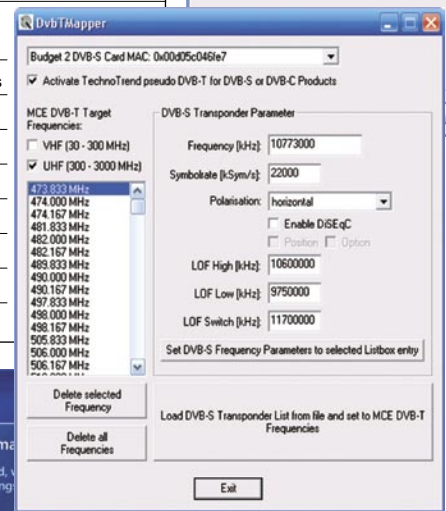
و لقد أتى البرنامج التشغيلي Digital TV مع كارت الستلايت TT Budget و سوف نخوض في تفاصيل هذا البرنامج و يجب أن نذكر أيضا أن موديل TT S1500 Budget يمكنه التعامل مع تطبيقات قنوات البيانات و تصفح الإنترنت عن

و لقد قمنا بإجراء الاختبار على كارت الستلايت و كارت إدخال الكامات ووحدة التحكم عن بعد و قد وصلتنا هذه المجموعة الى معمل إجراء الاختبارات كاملة مع آخر إصدار من اسطوانة البرنامج التشغيلي (الإصدار 2.19) و عين التقاط إشارات وحدة التحكم عن بعد التي تعمل بالأشعة تحت الحمراء و التي يتم توصيلها بفتحة موجودة بالكارت و كابل مشط للتوصيل بين كارت الستلايت و بين الكارت المرفق لإدخال الكامات .

و يبدو واضحا أن شركة Technotrend قد هدفت بهذا

TECHNIC DATA

Distributor	DVB Shop
Internet	www.dvbshop.net
Model	TT S1500 Budget, plus CI
Function	كارت ستلايت مع فتحة إدخال كامات
System requirements	Windows 98SE/ME/2000/XP, 500 MHz PIII or above, 128 MB RAM or above, VGA card with at least 16 MB memory
IF range	950 – 2150 Mhz
Symbol rates	2 – 45 Ms/s
SCPC compatible	•
C band compatible	•
DiSEqC	1.0
IP multicast	•
Teletext	•
EPG	•
Memory	unlimited



تعليق الخبراء

الإيجابيات

للمستخدمين الذين يخططون لتركيب كارت ستلايت لنظام تشغيل الوندوز ميديا سنتر 2005 فانه من المفضل تركيب هذا الكارت القوي المصمم للتعامل مع هذا الوندوز و هو أيضا معد للتعامل مع بقية أنواع الوندوز الأخرى .



السلبيات

إن كارت TT S1500 Budget يحتاج الى تحسين في ملف دريفر BDA و عمل منتدى دعم له في الإنترنت و كتيب تشغيلي مزود بالتفاصيل و شامل .